

## Wir sind für Sie da!

Wir von den Königskindern möchten den Familien die Hilfe geben, die sie gerade benötigen. Kostenfrei und zuverlässig.

Rufen Sie uns einfach an – wir sind für Sie da.



Für das Königskinder-Team: Katrin Beerwerth, pädagogische Leitung und Koordination

## Unser Einzugsgebiet

Wir begleiten in Münster und im Münsterland in einem Umkreis von 40 bis 50 km. Zu unserem Einzugsgebiet gehören somit auch der Kreis Steinfurt, der Kreis Warendorf, der Kreis Coesfeld und der Kreis Borken.



## Königskinder – Ambulanter Hospizdienst für Kinder und Jugendliche gGmbH

### Hauptsitz:

Alte Kaplanei  
Sankt-Mauritz-Freiheit 24  
48145 Münster  
Tel.: 0251 397786-14  
Fax: 0251 397786-15

### Zweigstelle:

Ochtruper Str. 13  
48565 Steinfurt  
Tel.: 02551 9337100

HRB: 11486 – Amtsgericht Münster  
info@kinderhospiz-koenigskinder.de  
hospizdienst\_koenigskinder  
[www.kinderhospiz-koenigskinder.de](http://www.kinderhospiz-koenigskinder.de)

### Spendenkonto:

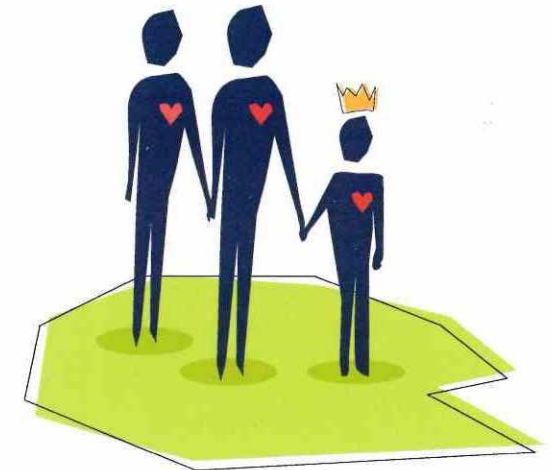
Sparkasse Münsterland Ost  
IBAN: DE44400501500000464479  
BIC: WELADED1MST  
Verw.: Name + Anschrift  
(falls Spendenbescheinigung erwünscht)

Volksbank Münsterland Nord eG  
IBAN: DE87403619067202733300  
BIC: GENODEM1IBB  
Verw.: Name + Anschrift  
(falls Spendenbescheinigung erwünscht)

Mitglied im:



Mit freundlicher Unterstützung von:  
Team Wandres GmbH

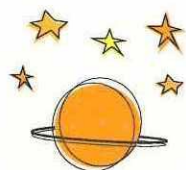


## Familienbegleitung im Münsterland

Unterstützung für Kinder, Jugendliche oder junge Erwachsene mit einer lebensverkürzenden Erkrankung ab der Diagnose möglich

## Wenn Vieles aus den Fugen gerät

Das Leben mit einem Kind, Jugendlichen oder jungen Erwachsenen mit einer lebensverkürzenden Erkrankung bringt besondere Herausforderungen, Sorgen und Situationen mit sich. Der Alltag dieser Familien ist u.a. durch intensive Pflege, hohe Bürokratie, zeitaufwendige Arztbesuche und kräftezehrende Krankenhausaufenthalte geprägt und fordert häufig den Einsatz aller Familienmitglieder. Das gesamte Familiensystem kann ins Wanken geraten, wenn eine lebensverkürzende Diagnose gestellt wird.



## Wie gehen Familien mit dieser Situation um?

Eltern sind in so einer Situation stark eingespannt und oft haben sie zusätzlich noch die Sorge um die Geschwister, die sich ebenfalls mit der veränderten Situation auseinandersetzen müssen.

Die Eltern selbst haben häufig nur noch wenig Zeit sich auszutauschen, da beispielsweise ein Elternteil die Krankenhausaufenthalte begleitet und sich der andere zu Hause kümmert. Und bei all dieser Belastung wünscht sich die Familie einen ganz normalen Alltag und eine möglichst hohe Lebensqualität für alle. Hier möchten wir gerne unterstützen.



## Kennen auch Sie diese Situation?

Gemeinsam überlegen wir Koordinatorinnen mit Ihnen, welche unserer Angebote Sie entlasten können. Vielleicht suchen Sie jemanden, der für das erkrankte Kind da ist, mit der Schwester oder dem Bruder Zeit verbringt oder ein offenes Ohr für Sie hat. Ehrenamtlichen Familienbegleiter\*innen werden speziell hierfür von den Königskindern ausgebildet, um Ihnen eine gute Hilfe im Alltag zu sein.



## Wir begleiten Familien

Die Familienbegleiter\*innen sind darauf vorbereitet, Sie unkompliziert und mit viel Geduld und Gespür zu unterstützen. Unsere Begleiter\*innen können bereits ab Diagnosestellung aktiv werden und so zur Entlastung beitragen. Wir, die Koordinatorinnen, stellen den Erstkontakt zwischen Ihnen und den ehrenamtlichen Begleiter\*innen her, sind durch einen 24-Stunden-Rufdienst gut erreichbar und stehen Ihnen mit Rat und Tat zur Seite.

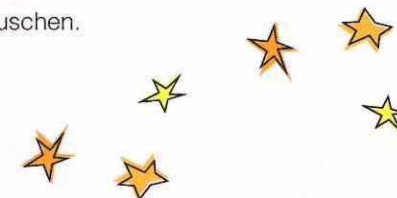
## Weitere Angebote für Familien

### Müttertreffen

Um sich gegenseitig kennenzulernen und sich auszutauschen, bieten wir mal ein Treffen abends und mal ein Treffen am Wochenende an.

### Vätertreffen

Alle sechs Wochen treffen sich die Väter in lockerer Atmosphäre, um gemeinsam Zeit zu verbringen und sich auszutauschen.



### Geschwistergruppe

Einmal im Monat, meist an einem Samstagnachmittag, haben die Geschwister bei uns das Sagen und unternehmen gemeinsam etwas. Bei Bedarf können die Geschwister vom ehrenamtlichen Fahrdienst zur Gruppe gebracht werden.

### Familientreffen

Viermal im Jahr treffen sich die Familien zu einem bunten Nachmittag.

### Bücherei

Wir haben eine große Auswahl an Bilder- und Kinderbüchern sowie an Fachliteratur.

### 24-Stunden-Rufbereitschaft

Beistand in Notfallsituationen

### psychosoziale Begleitung

Die Koordinationsfachkräfte begleiten bei schwierigen Themen und vernetzen gegebenenfalls zu anderen Stellen.

### Workshop / Seminare

Wir bieten regelmäßig Veranstaltungen zu Themen an, welche die Familien interessieren.

### Jumpy

Es ist möglich, sich unser behindertengerecht ausgestattetes Auto auszuleihen.