

Antrag: Planfeststellungsverfahren
Neubau Eisenbahnbrücke
Lage des Untersuchungsraumes mit Schutzgebieten

Gemeinde:
Gemarkung:

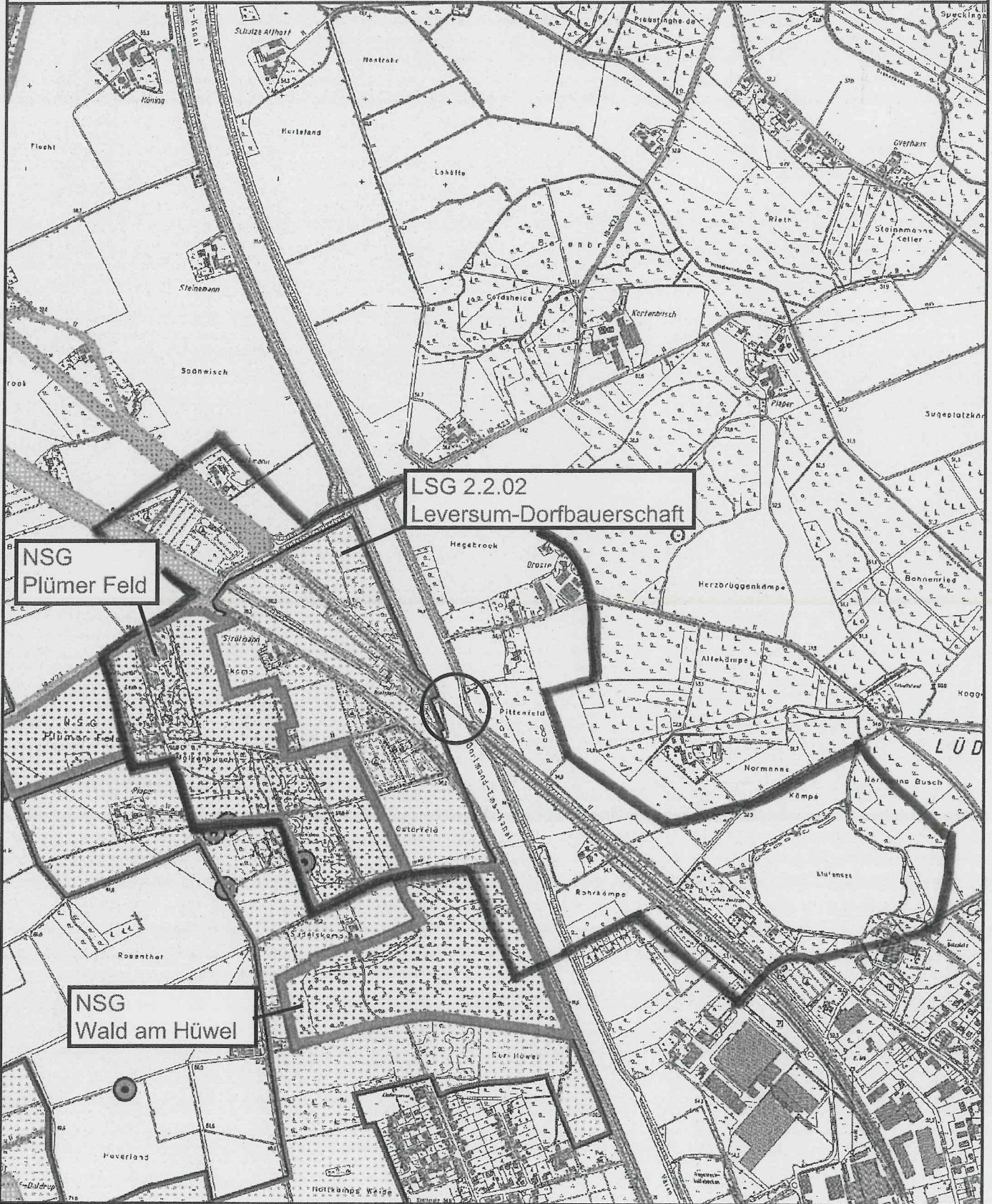
Flur/en:
Flurstück:

Bearbeiter: Kerstin Bartsch
Datum: 13.01.2015



5739236

381701



389361

5736350