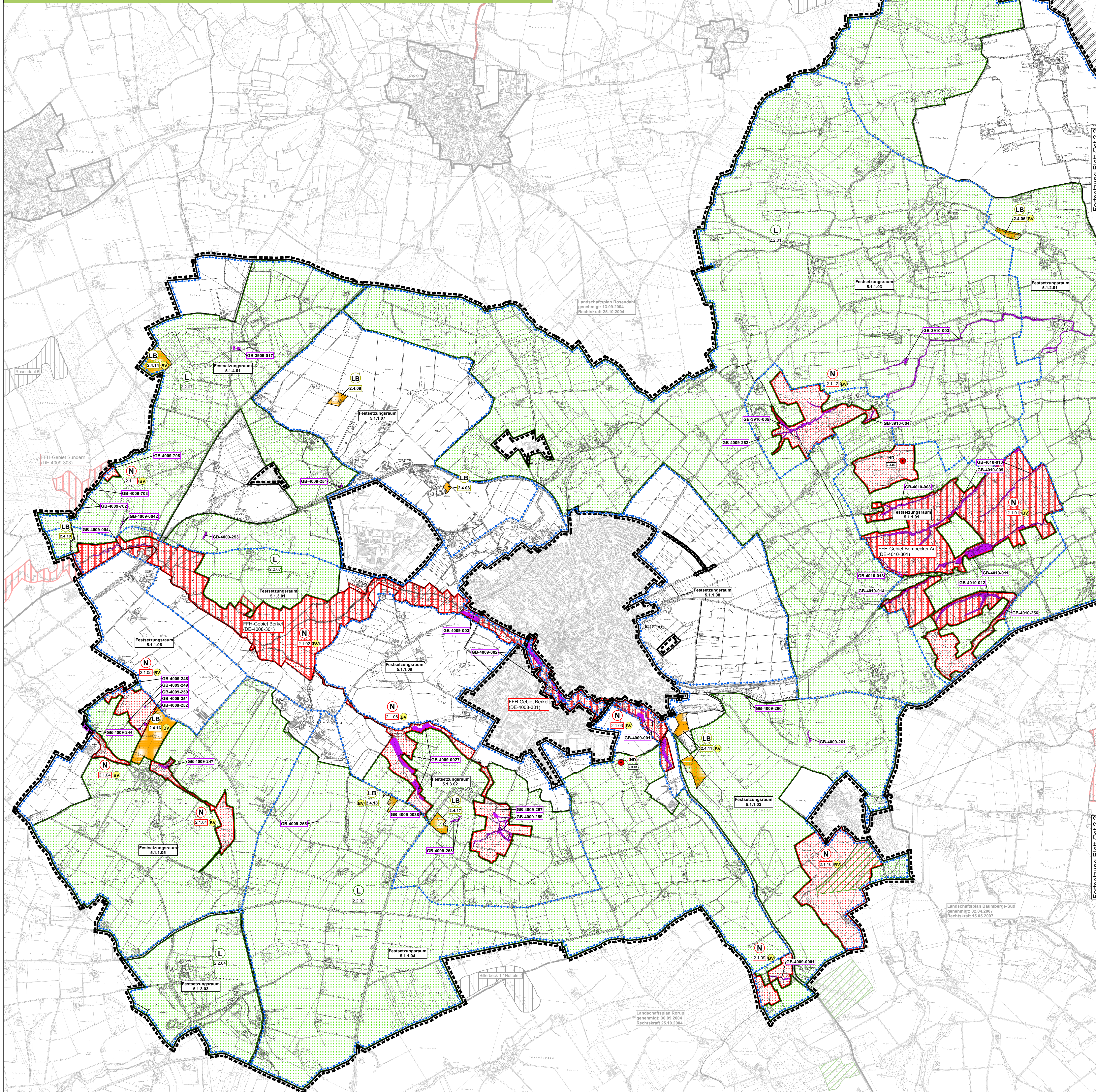


# Landschaftsplan Baumberge-Nord

- Festsetzungskarte (Blatt West) -



Fortsetzung Blatt Ost 2.2

Fortsetzung Blatt Ost 2.2

## Legende

Besonders geschützte Teile von Natur und Landschaft gem. §§ 23, 26, 28 und 29 BNatSchG

- N 2.1 Naturschutzgebiet
- L 2.2 Landschaftsschutzgebiet
- 2.3 Naturdenkmal
- LB 2.4 Geschützter Landschaftsbestandteil
- Bestandteil des Biotopverbundes

Entwicklungs-, Pflege- und Erschließungsmaßnahmen gem. § 26 LG

- Festsetzungsraum - Bereich für die landschaftsraumbezogene Anlage, Pflege oder Anpflanzung landschaftlicher Strukturen und Elemente (§ 26 Abs. 3 LG)

Hinweis:  
Die Festsetzungen nach § 26 LG, die privates Eigentum in Anspruch nehmen, werden auf freiwilliger Basis in Abstimmung mit dem Grundstückseigentümer umgesetzt. Sie sollen u.a. im Rahmen vertraglicher Vereinbarungen umgesetzt werden (§ 36 Abs. 2 LG).

## Nachrichtliche Übernahmen

Quellen: Landesamt für Natur, Umwelt und Verbraucherschutz NRW sowie Landesbetrieb Wald und Holz NRW

- N Natura 2000-Gebiet (FFH-Gebiet)
- L Wildnisgebiet
- G Gesetzlich geschützte Biotope gem. § 30 BNatSchG i.V.m. § 62 LG

## Sonstige Darstellungen

- Geltungsbereich des Landschaftsplans
  - Kreisgrenze
  - Gemarkungsgrenzen
  - Angrenzende Landschaftspläne
  - Windeignungsbereich
- (Stand: Beteiligung der Öffentlichkeit und Behörden (18.08.2014 - 19.12.2014)  
Bei Erlangung der Rechtskraft treten an dieser Stelle die widersprechenden Festsetzungen des Landschaftsplans zurück.)

## Aufstellungsbeschluss

Der Kreistag des Kreises Coesfeld hat am 14.07.2004 beschlossen, diesen Landschaftsplan aufzustellen. Der Aufstellungsbeschluss ist gem. § 27 Abs. 1 Landschaftsgesetz am 22.12.2004 ortsüblich bekannt gemacht worden.

Coesfeld, ..... gez. Pünig  
Landrat des Kreises Coesfeld

## Planbestandteile

Dieser Landschaftsplan besteht gem. § 16 Abs. 4 Landschaftsgesetz aus:  
- den textlichen Darstellungen und Festsetzungen mit den Erläuterungen  
- der Entwicklungskarte  
- der Festsetzungskarte  
- den Detailkarten

Coesfeld, ..... gez. Pünig  
Landrat des Kreises Coesfeld

## Öffentliche Auslegung

Der Entwurf des Landschaftsplans hat gem. § 27c Landschaftsgesetz nach ortsüblicher Bekanntmachung am 30.07.2014 in der Zeit vom 25.08.2014 bis 26.09.2014 öffentlich ausliegen.

Coesfeld, ..... gez. Pünig  
Landrat des Kreises Coesfeld

## Beteiligung der Träger öffentlicher Belange

Bei dem Landschaftsplan sind die Träger öffentlicher Belange gem. § 27a Landschaftsgesetz beteiligt worden.

Coesfeld, ..... gez. Pünig  
Landrat des Kreises Coesfeld

## Satzungsbeschluss

Dieser Landschaftsplan ist gem. § 16 Abs. 2 Landschaftsgesetz in Verbindung mit § 5 Abs. 1 und § 26 Abs. 1 Satz 2 Buchstabe I Kreisordnung NRW vom Kreistag des Kreises Coesfeld am 17.06.2015 nach Abwägung der Anregungen und Bedenken als Satzung beschlossen worden.

Coesfeld, ..... gez. Pünig  
Landrat des Kreises Coesfeld

## Anzeige

Dieser Landschaftsplan ist gem. § 28 Abs. 1 Landschaftsgesetz der höheren Landschaftsbehörde angezeigt worden.

Coesfeld, ..... gez. Pünig  
Landrat des Kreises Coesfeld

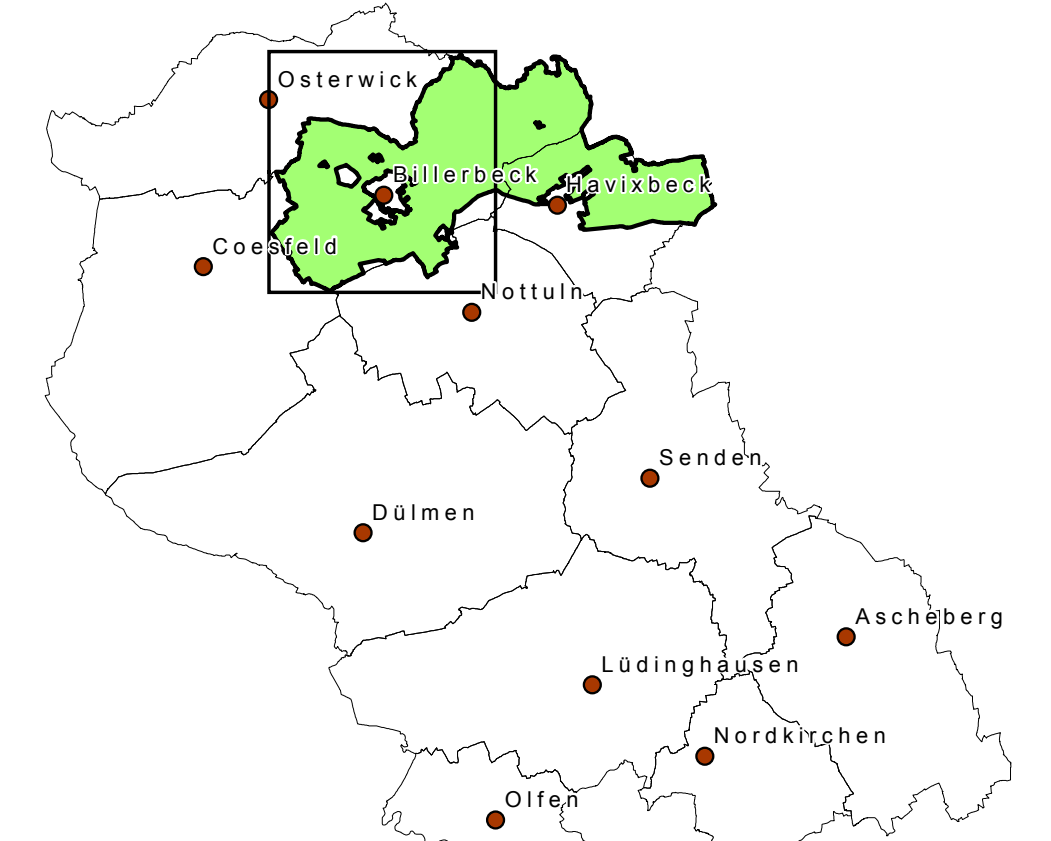
## Inkrafttreten, Einsichtnahme

Die Genehmigung dieses Landschaftsplans sowie Ort und Zeit seiner öffentlichen Auslegung sind gem. § 28a Landschaftsgesetz am ..... ortsüblich bekannt gemacht worden. Mit dieser Bekanntmachung ist der Landschaftsplan in Kraft getreten.

Coesfeld, ..... gez. Pünig  
Landrat des Kreises Coesfeld

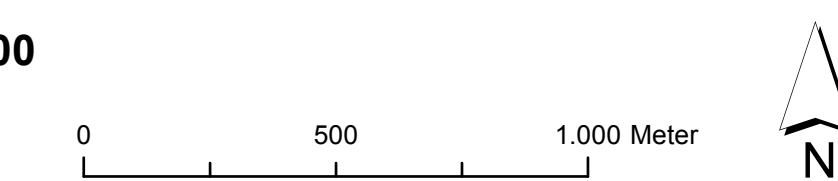


Landschaftsplan Baumberge-Nord



Maßstab: 1:15.000

Kartengrundlage:  
DGK 5



Nr.: 2.1	Festsetzungskarte (Blatt West)
April 2015	

Aufgestellt:  
Kreis Coesfeld  
70.2 Abteilung Umwelt/Natur- und Bodenschutz  
Friedrich-Ebert-Straße 7  
48653 Coesfeld