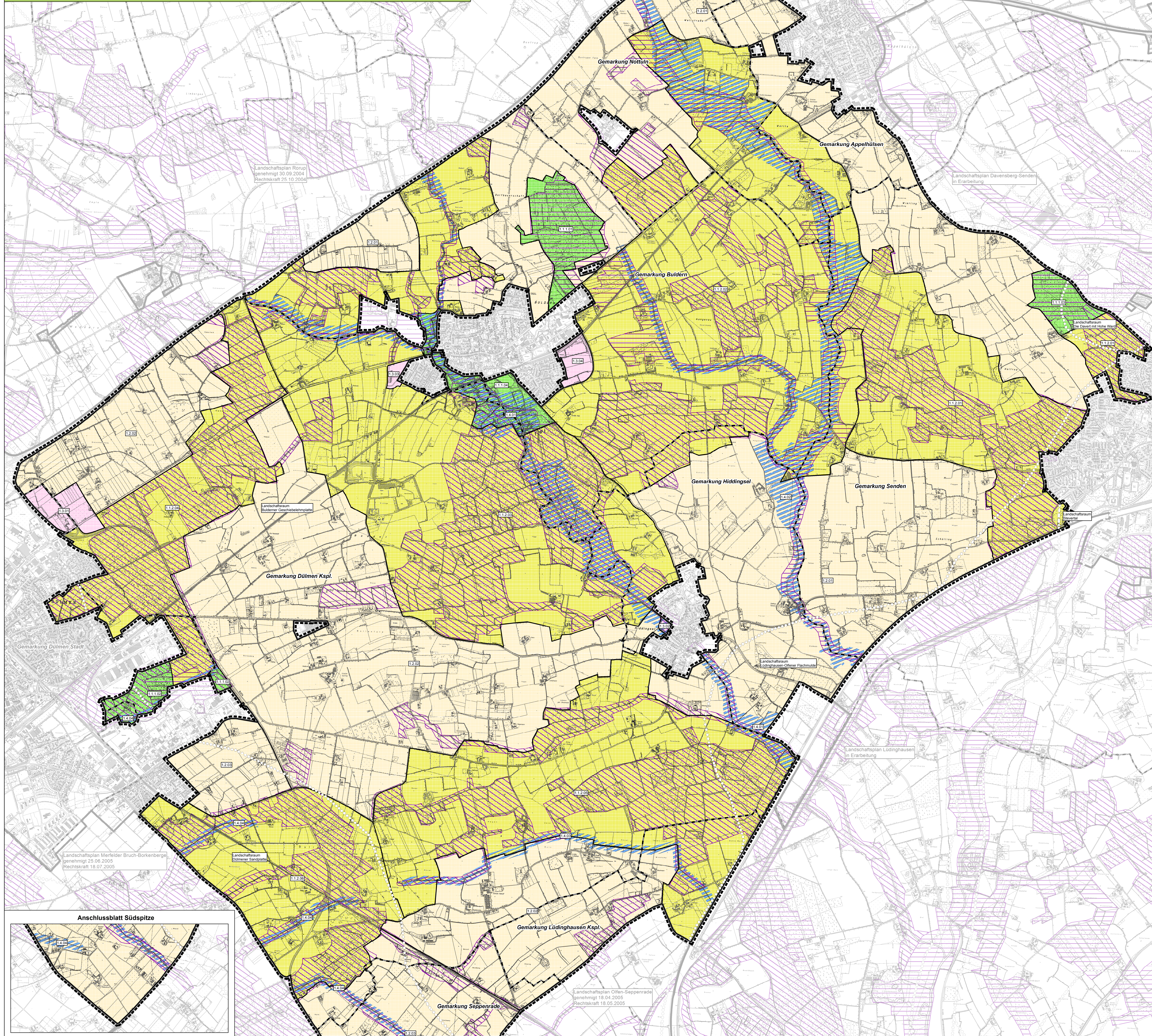


Landschaftsplan Buldern

- Entwicklungskarte -



Legende

Entwicklungsziele für die Landschaft

- 1.1.1 Erhaltung einer mit naturnahen Elementen vielfältig ausgestatteten Landschaft
- 1.1.2 Erhaltung und Entwicklung der vielfältig ausgestatteten Landschaft
- 1.2 Anreicherung der Landschaft
- 1.3 Temporäre Erhaltung bis zur städtebaulichen Überplanung
- 1.4 Erhaltung, Entwicklung und Wiederherstellung der Gewässer und ihrer Niederungen

Darstellung des landesweiten Biotopverbundsystems
Quelle: Landschaft für Natur, Umwelt und Verbraucherschutz NRW

- Kernflächen
- Verbindungsflächen

Sonstige Darstellungen

- Geltungsbereich des Landschaftsplans
- Gemarkungsgrenzen
- Angrenzende Landschaftspläne
- Abgrenzung von Landschaftsräumen

Aufstellungsbeschluss
 Der Kreistag des Kreises Coesfeld hat am 14.12.2011 beschlossen, diesen Landschaftsplan aufzustellen. Der Aufstellungsbeschluss ist gem. § 27 Abs. 1 Landschaftsgesetz am 21.03.2012 ortsbüchlich bekannt gemacht worden.

Planbestandteile
 Dieser Landschaftsplan besteht gem. § 16 Abs. 4 Landschaftsgesetz aus:
 - der textlichen Darstellungen und Festsetzungen mit den Erläuterungen
 - der Entwicklungskarte
 - der Festsetzungskarte

Öffentliche Auslegung
 Der Entwurf des Landschaftsplans hat gem. § 27c Landschaftsgesetz nach ortsbüchlicher Bekanntmachung am 15.10.2014 in der Zeit vom 27.10.2014 bis 26.11.2014 öffentlich ausgelegen.

Beteiligung der Träger öffentlicher Belange
 Bei der Aufstellung des Landschaftsplans sind die Träger öffentlicher Belange gem. § 27a Landschaftsgesetz beteiligt worden.

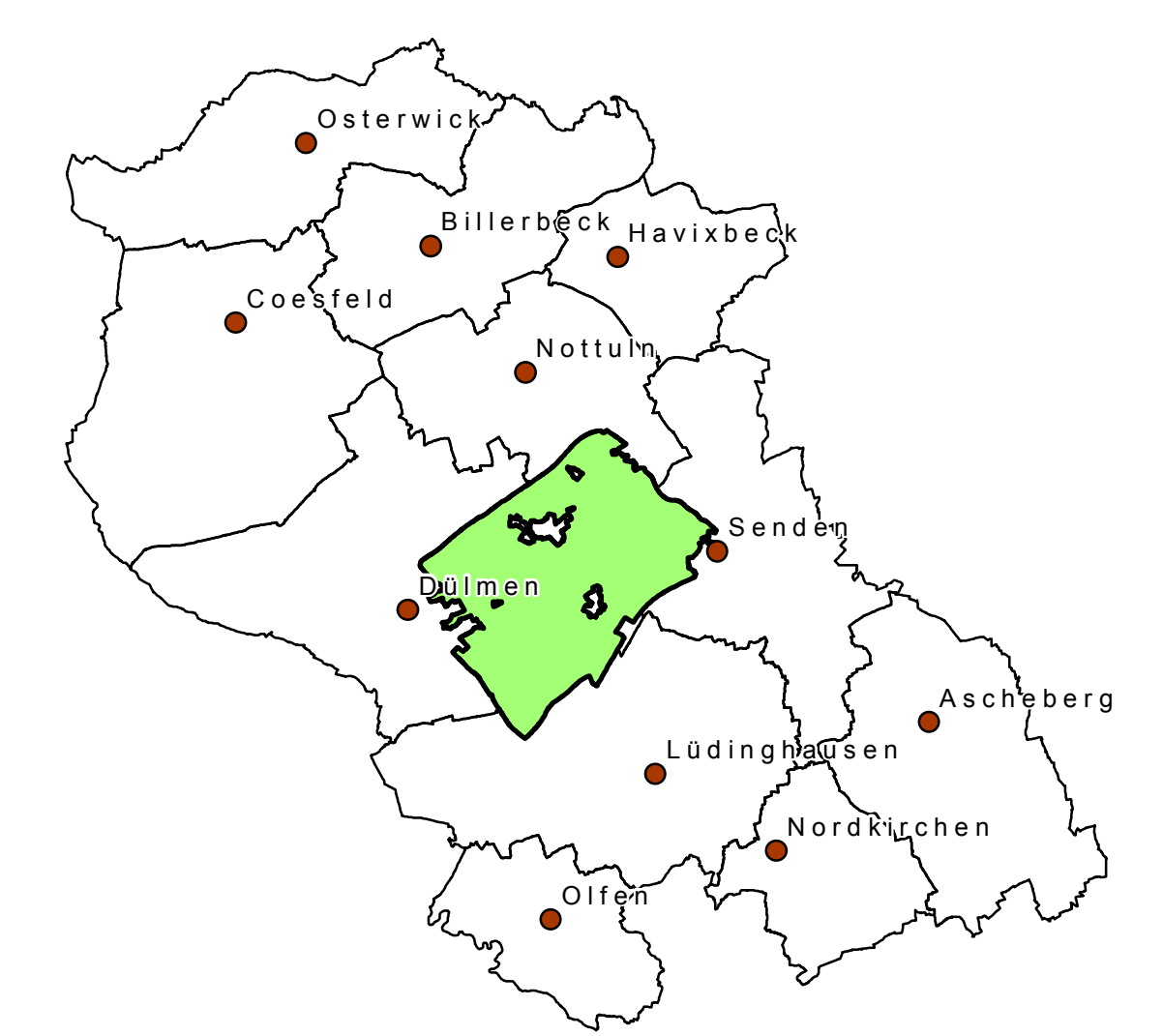
Satzungsbeschluss
 Dieser Landschaftsplan ist gem. § 16 Abs. 2 Landschaftsgesetz in Verbindung mit § 5 Abs. 1 und § 26 Abs. 1 Satz 2 Buchstabe f Kreisordnung NRW vom Kreistag des Kreises Coesfeld am nach Abwägung der Anregungen und Bedenken als Satzung beschlossen worden.

Anzeige
 Dieser Landschaftsplan ist gem. § 28 Abs. 1 Landschaftsgesetz der höheren Landschaftsbehörde angezeigt worden. Eine Verletzung von Rechtsvorschriften wird nicht geltend gemacht.

Inkrafttreten
 Die erfolgte Durchführung des Anzeigeverfahrens ist gem. § 28a Landschaftsgesetz am ortsbüchlich bekannt gemacht worden. Mit dieser Bekanntmachung ist der Landschaftsplan in Kraft getreten.



Landschaftsplan Buldern



Maßstab: 1:15.000
 Kartengrundlage: DGK 5

Nr.: 1 Entwicklungskarte

Februar 2016

Aufgestellt:
 Kreis Coesfeld
 70.2 Abteilung Umwelt/ Natur- und Bodenschutz
 Friedrich-Ebert-Straße 7
 48653 Coesfeld

