



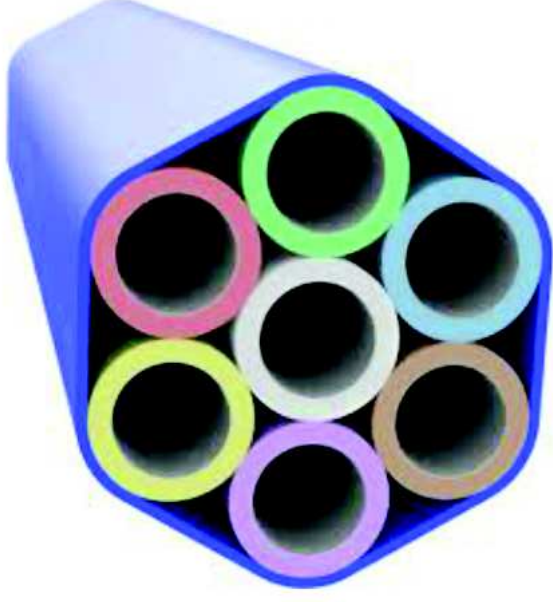
WIRTSCHAFTSFÖRDERUNG  
KREIS COESFELD GMBH

# Breitbandausbau im Kreis Coesfeld

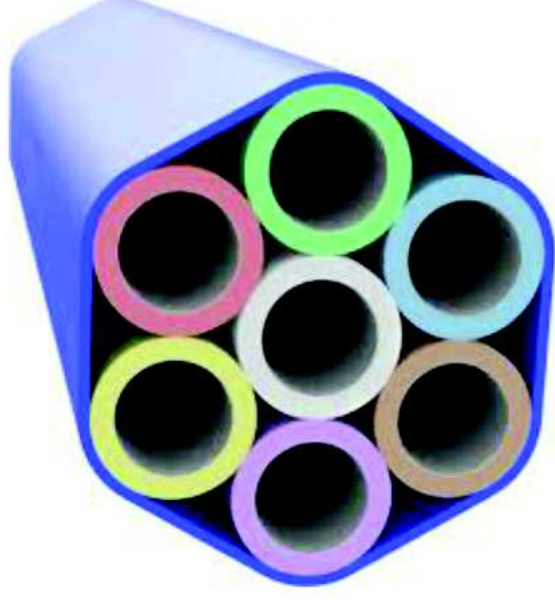
Ausschuss für Finanzen, Wirtschaftsförderung  
und Kreisentwicklung, 20.03.2017

Dr. Jürgen Grüner  
Geschäftsführer

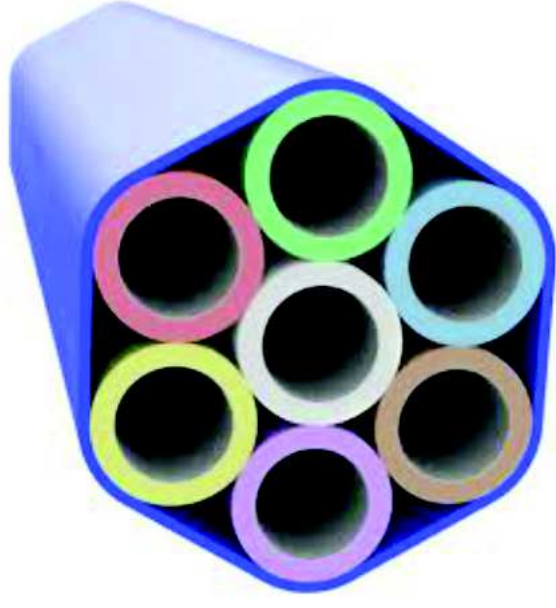
# Breitbandkoodinator



# Aktueller Stand



# **Glasfaserausbau im Außenbereich**



# Breitbandkoodinator

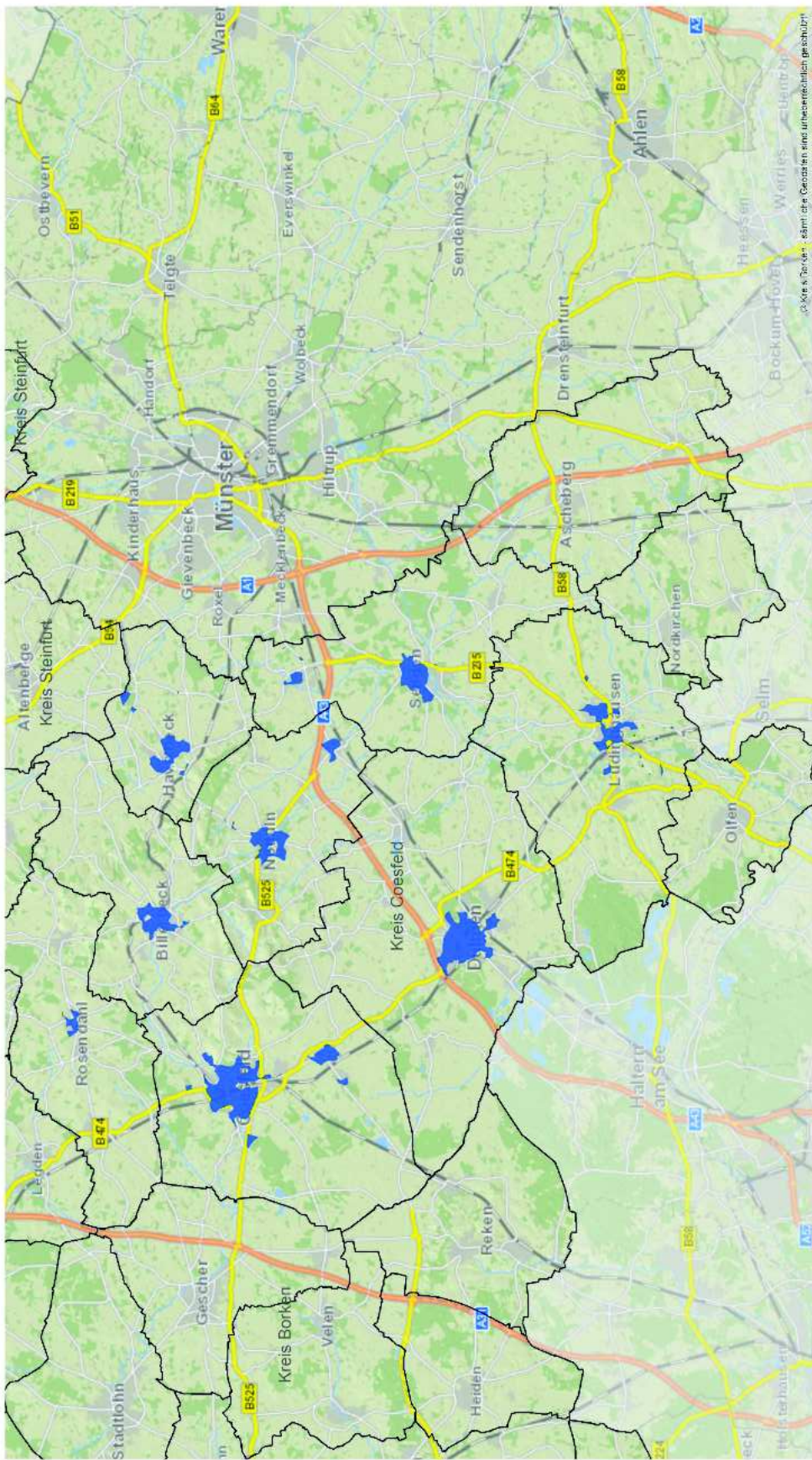




**Jochen Wilms**  
Breitbandkoordinator  
für den Kreis Coesfeld

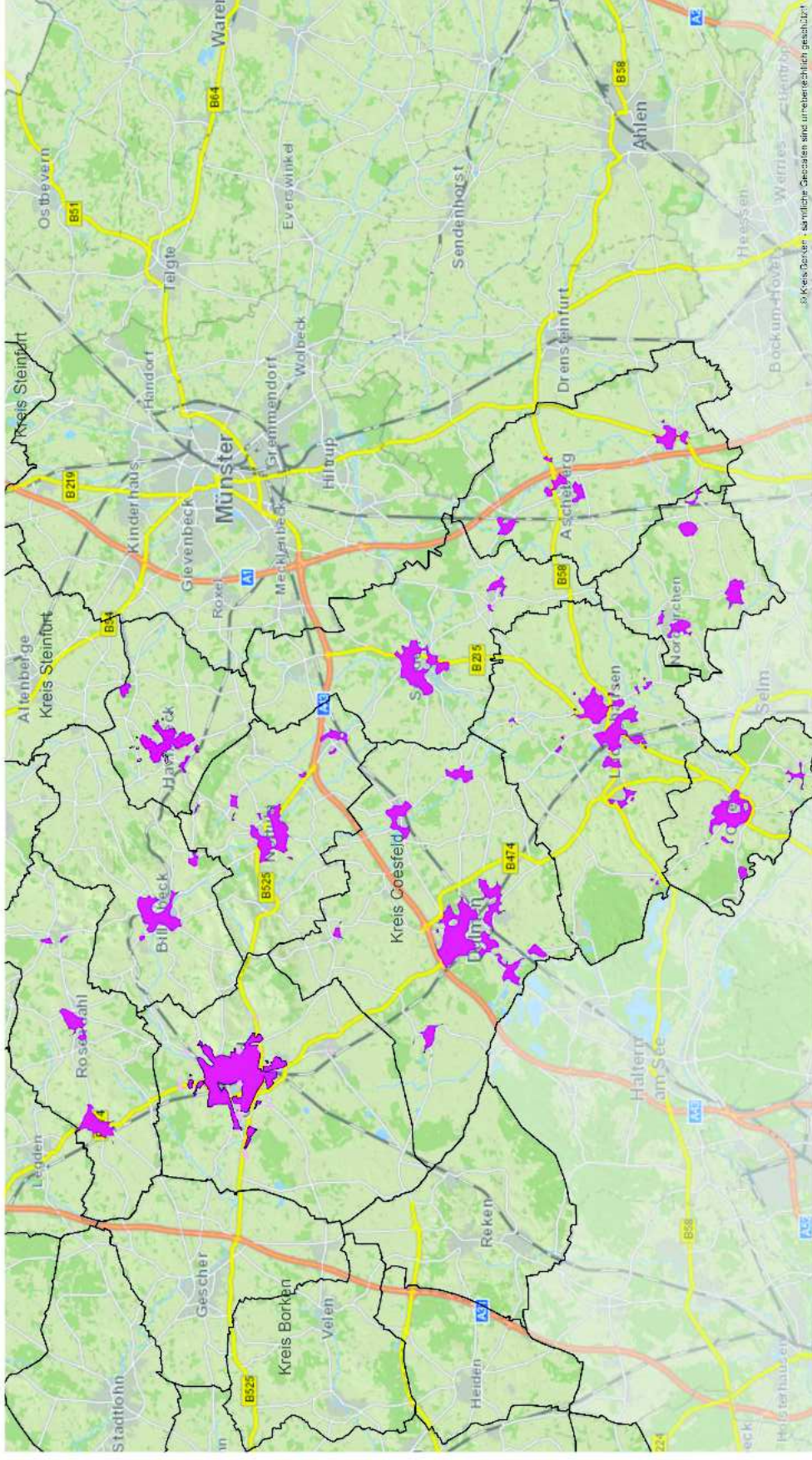


**Karte 1: Versorgungsgebiete der Unihymedia mit internetfähigen TV-Kabeln (CATV)**



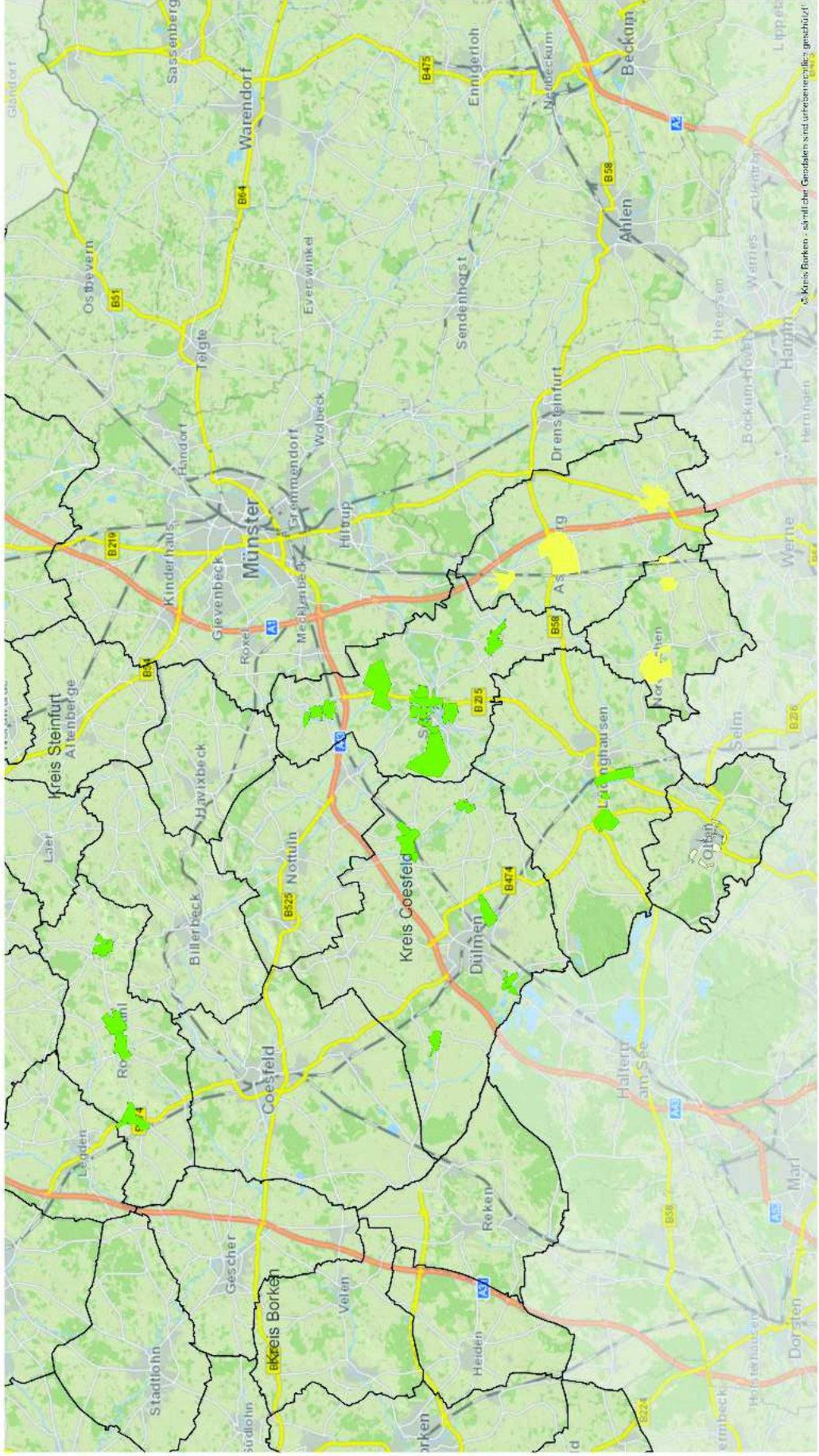


**Karte 2: Vectoring-Ausbaugesamt der Deutschen Telekom mit Bandbreiten von mindestens 50 MBit/s**



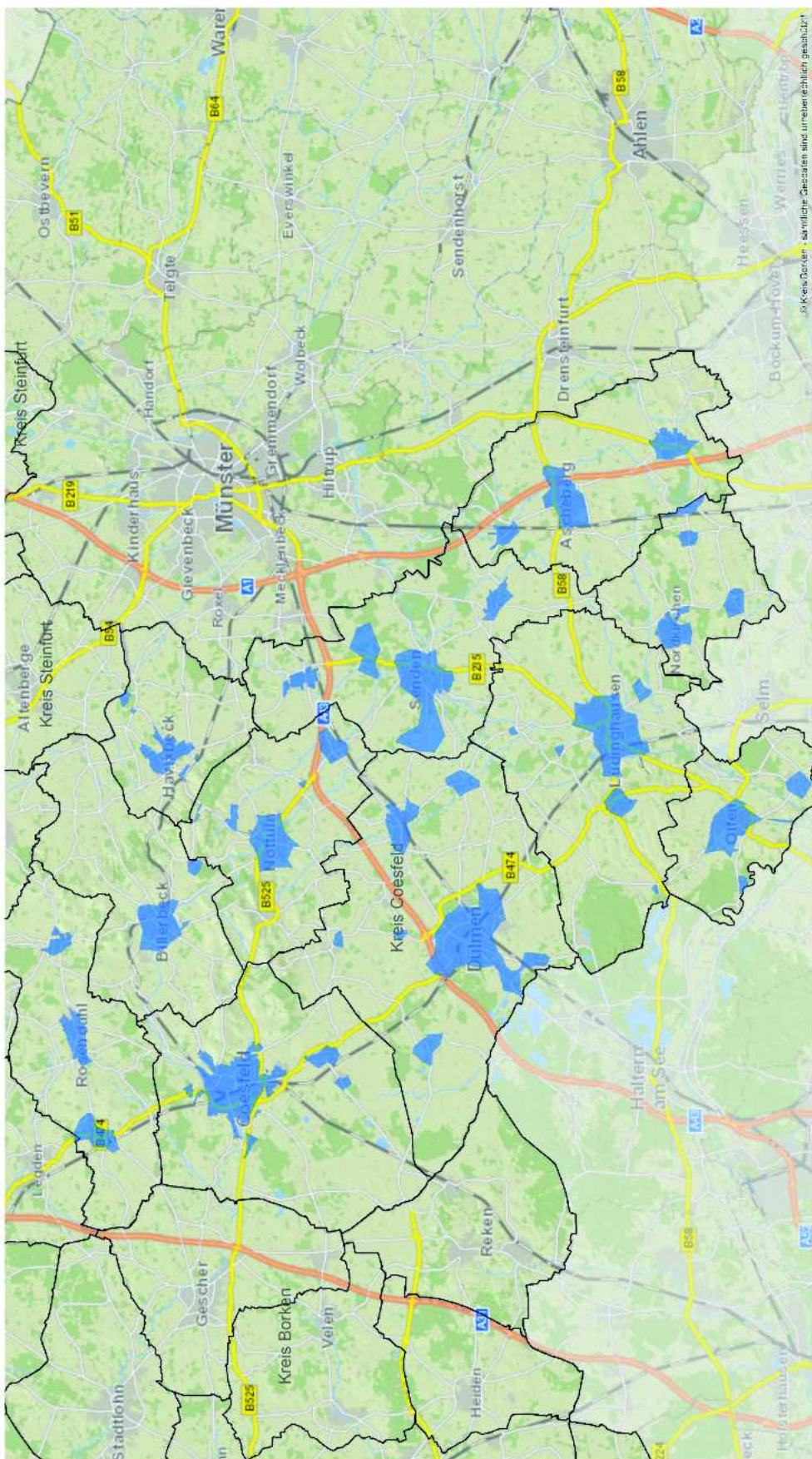


**Karte 3: FTTB/FTTH-Ausbaugebiete im Kreis Coesfeld**

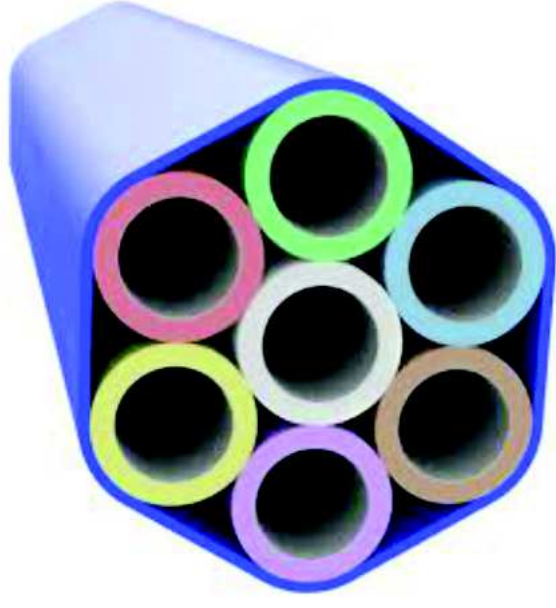




**Karte 5: Versorgungsgebiete im Kreis Coesfeld, die über Bandbreiten von mind. 50 Mbit/s im Download verfügen (ohne Außenbereich)**



# **Glasfaserausbau im Außenbereich**



## **Grundmodell des Ausbaus in den Außenbereichen**

- Es wird ein Ausbaucuster in der o.g. Größenordnung mit 50-70 Anliegern definiert.
- Ein Provider führt die Vorvermarktung durch.
- Ist die erforderliche Vorvermarktungsquote erreicht, folgt die Ausführungsplanung.
- Parallel organisieren sich die Landwirte vor Ort für die Erbringung der Eigenleistungen. Häufig geschieht dies in der Rechtsform eines Vereins.
- Unter Federführung eines professionellen Bauunternehmers beginnt der Ausbau. Die Landwirte bringen mit speziell für diesen Zweck konstruierten Pflügen die Leerrohre in den Boden. Da die Verlegung auf privatem Grund erfolgt, wird mit einer Verlegetiefe von rund 80 cm gearbeitet, um Beschädigungen am Netz durch die landwirtschaftliche Bodenbearbeitung zu verhindern. Spezielle Abschnitte, z.B. Querungen von Straßen, Schienenwegen, Wasserläufen etc., werden durch dafür qualifizierte Unternehmen durchgeführt.
- Ergänzend leisten die späteren Kunden eine Barzahlung in Höhe von 2.000 – 2.500 €.
- Der Provider bläst nach Fertigstellung des Leerrohrnetzes die Glasfasern ein, installiert die aktive Technik, realisiert den Backbone-Anschluss und beginnt mit der Versorgung seiner neuen Kunden.









## Abschlussbericht

### Masterplan Außenbereiche

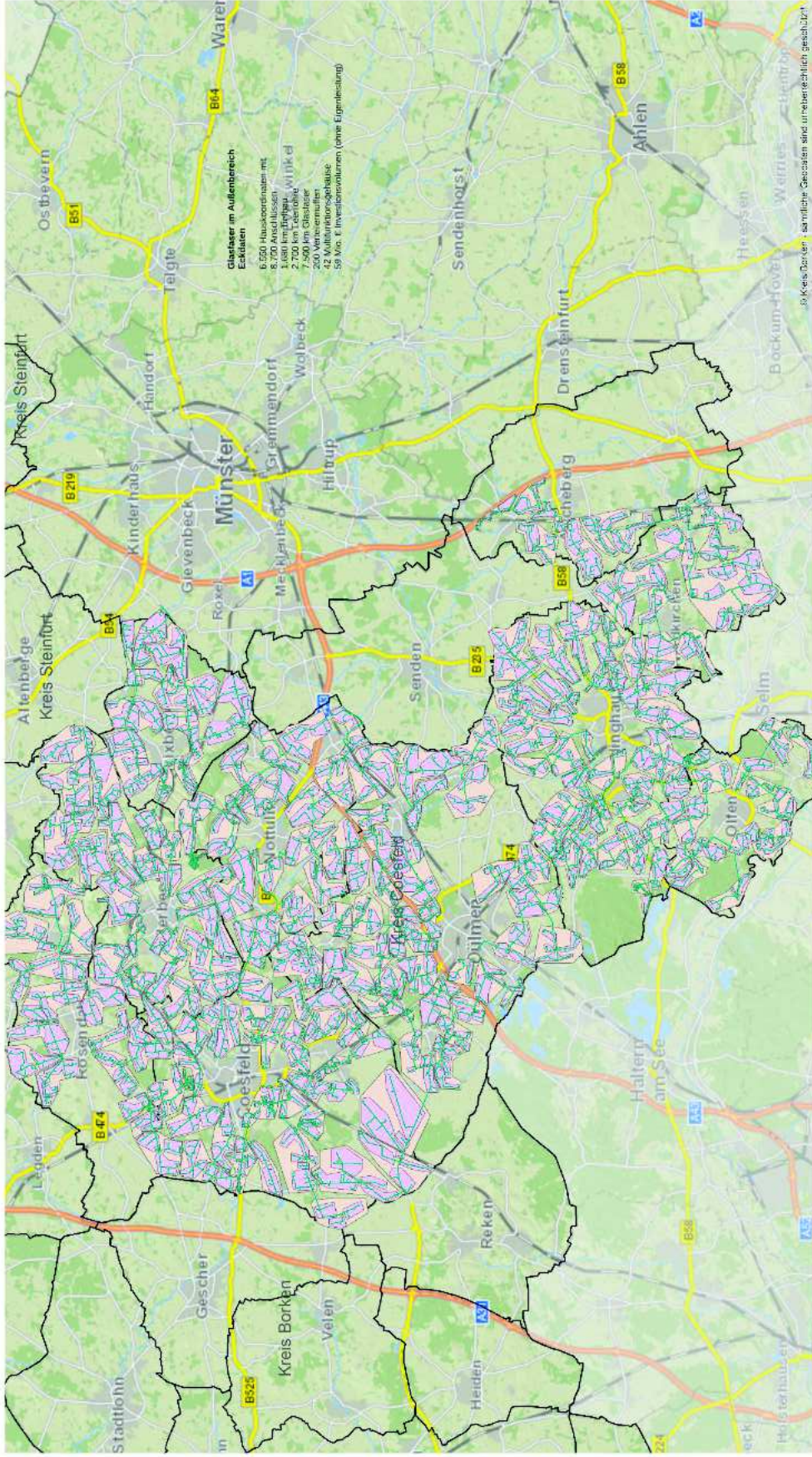
Entwicklung von Eckpunkten eines Geschäftsmodells zur flächendeckenden und wirtschaftlich tragfähigen

NGA-Erschließung des Außenbereichs





**Karte 4: FTTH-Netzplanung für den Außenbereich im Kreis Coesfeld**



Ausgenommen sind Gebiete, die durch die Muenet GmbH oder durch eine gesonderte Planung der Gemeinde Senden bereits geplant sind.





## **Glasfaser im Außenbereich Eckdaten**

- 6.550 Hauskoordinaten mit
- 8.700 Anschlüssen
- 1.680 km Tiefbau
- 2.700 km Leerrohre
- 7.500 km Glasfaser
- 200 Verteilermuffen
- 42 Multifunktionsgehäuse
- 59 Mio. € Investitionsvolumen (ohne Eigenleistung)

**ER HAT WLAN**

