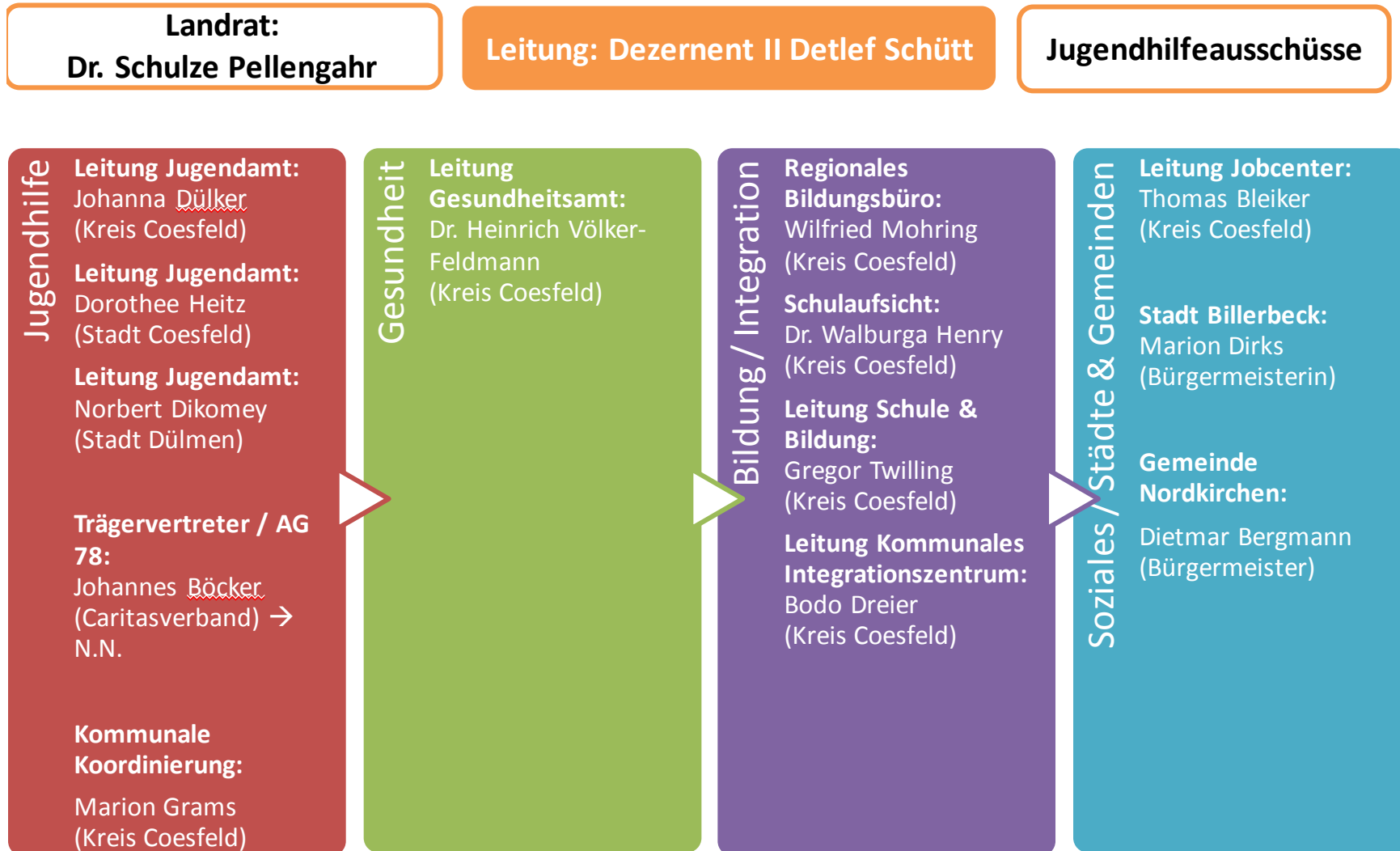


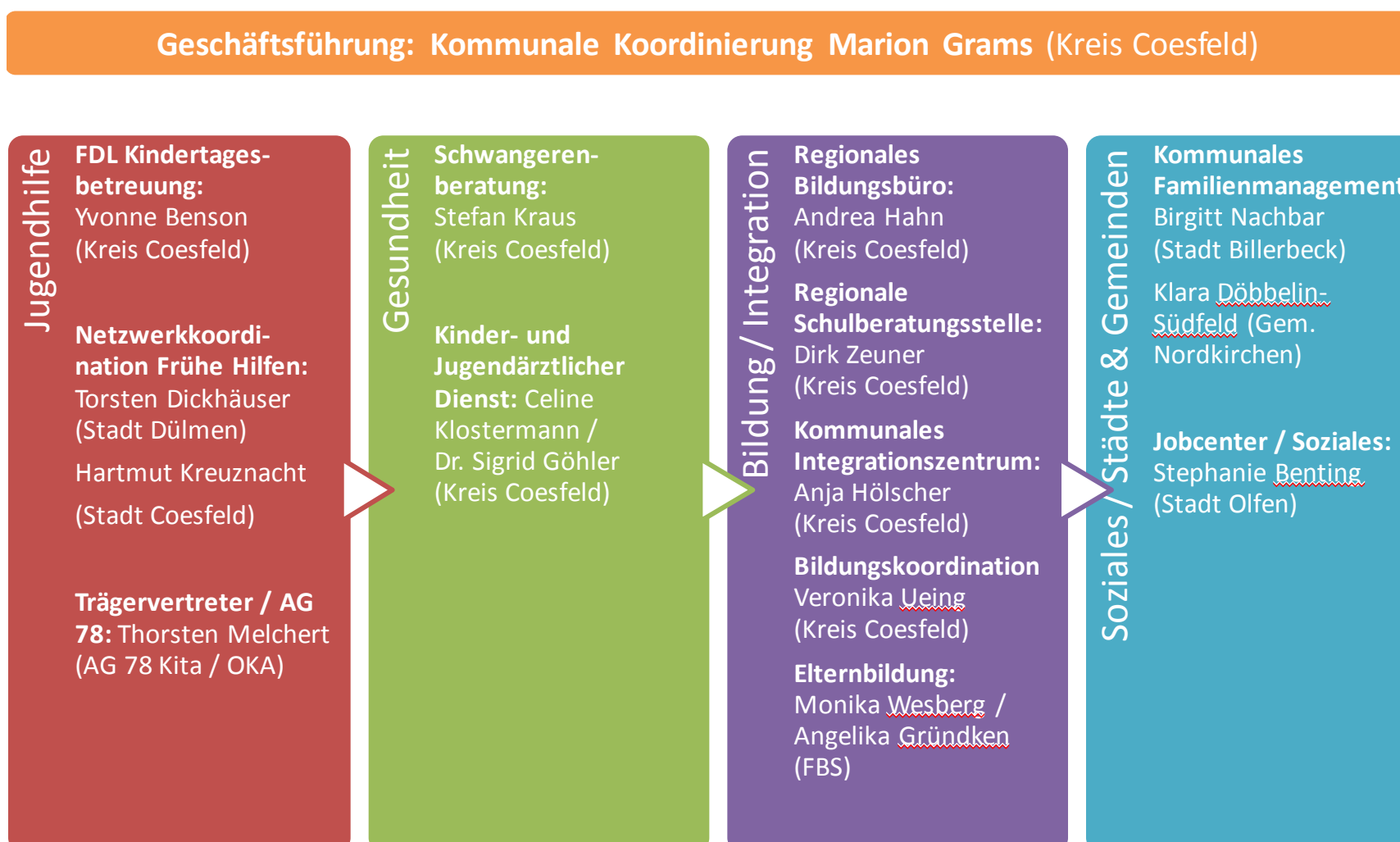
## Gremienstruktur „Kommunale Präventionskette“ im Kreis Coesfeld

### Steuerungsgruppe

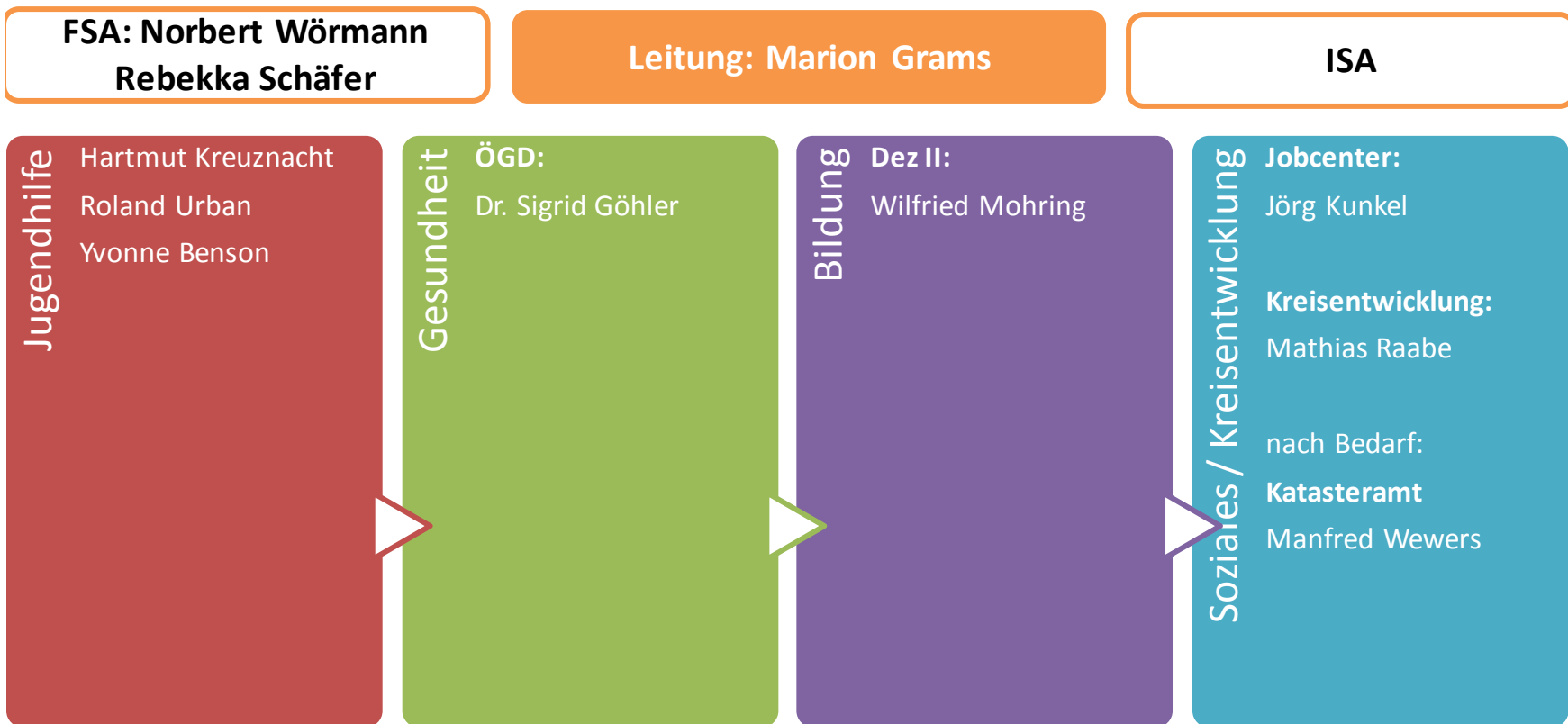


**Jour fixe (wöchentlich)**  
**Dez II und 51**  
(Schütt, Dülker, Benson, Grams, ggf. Mohring)

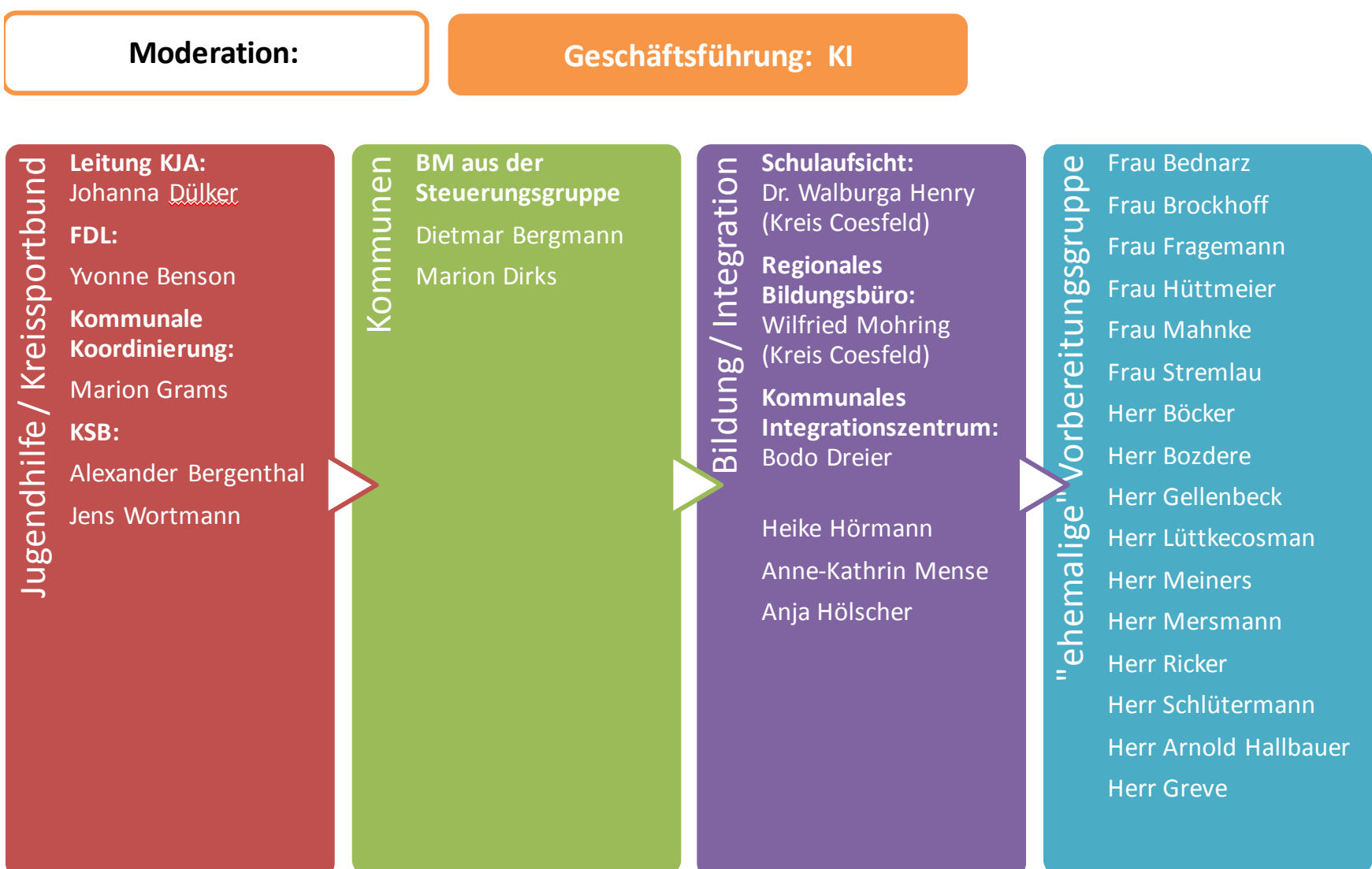
### Planungsgruppe



## Arbeitsgruppe SPM



## Arbeitsgruppe "gemeinsame Konferenz"



zusätzlich: abteilungsübergreifende, themenbezogene Austauschtreffen zur Onlinedatenbank Frühe Hilfen, zum Leitfaden Übergang „Kita – Grundschule“, zur Elternbildung usw.