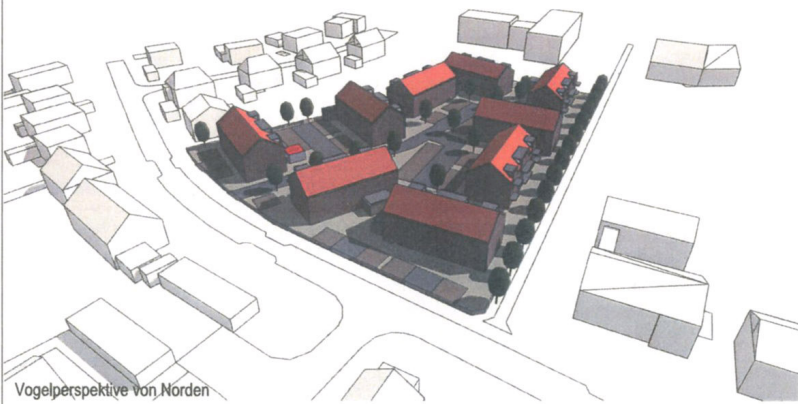
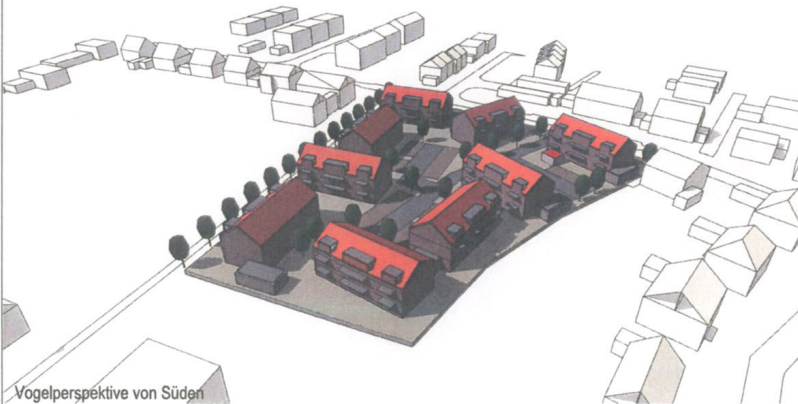


Übersichtslageplan M 1 : 2000



Vogelperspektive von Norden



Vogelperspektive von Süden



Var B
Einzelhäuser - freie Anordnung

- 2 Vollgeschosse + Dachgeschoss
- Drempel = ca. 1,0 m
- Gebäudehöhe = ca. 10 m
- keine Unterkellerung
- Gebäudetiefe ca. 10 m

BGF gesamt = ca. 6.620 m²
BRI gesamt = ca. 18.750 m³

BGF Vollgeschosse = ca. 4.480 m²
Grundstücksfläche = 7.177 m²

GRZ = ca. 0,610
GFZ = ca. 0,624

WF ges. = ca. 4.331 m²
ca. 71 WE / 60 PKW-Stellplätze

- + gute städtebauliche Einbindung zum Nottgartenerweg
- + individuelle Wirkung der Häuser durch wechselnde Ausrichtung der Wohnungen
- + offene, durchgrünte Wirkung des Innenbereichs
- + Teilung der PKW-Stellflächen in kleinere Teilflächen
- + Adressbildung durch ungewöhnliche Gebäudestellung
- o Überschreitung der GRZ-Vorgabe aus dem jetzigem Bebauungs-Plan
- keine größere Gemeinschaftsfläche im Innenbereich
- Präsenz der PKW-Stellplätze im Innenbereich
- relativ große Unterdeckung der Stellplatzanzahl bei 70% 1- bis 2-Pers.-Wohnungen

Bauvorhaben:

WNL - Baumassenstudie
Areal Astrid-Lindren-Schule

Bauherr:
Kommunale Siedlungs- und
Wohnungsbaugesellschaft
mbH

Im Piepersagen 29, 46325 Borken
Tel. 02961-90992-0 Fax -22

Entwurfsvorhaben:

Scholz Architekten
Eckhard Scholz Dipl.-Ing. Architekt BDA
Walskamp 237, 48306 Senden
Tel. 02597/6960-30 Fax -40
E-Mail: info@scholz-architekten.de

Blattbezeichnung:

Lageplan / EG Var B

Plannr.: WNL WNL 2-A-1002
Maßstab: versch. gez. 4p
Datum: 190418 Blattgr.: DIN A2

Lageplan 1:500

