

Planung Strassen.NRW nachrichtl. übernommen

5.			
4.			
3.			
2.			
1.			
Nr.	Art der Änderung	Datum	Aufgestellt

KREIS COESFELD

Anlage Nr. 2 (2)
Blatt Nr. 2 (2)

Datum: 09.09.2020
geprüft: 09.09.2020

bearbeitet: 09.09.2020
geprüft: 09.09.2020

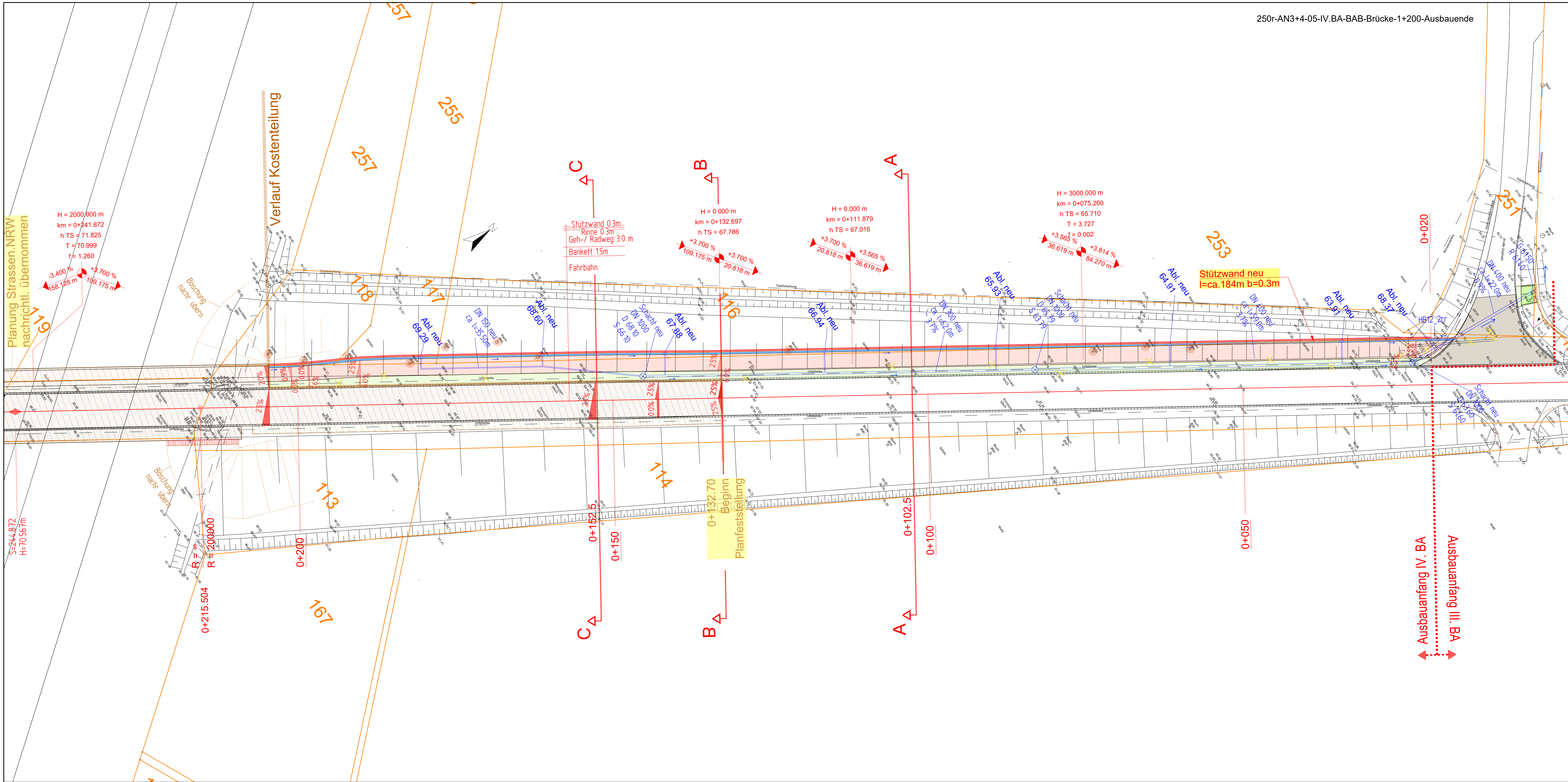
Zeichen: Ro
Ro

Bau eines komb. Geh-/Radweges an der K 39 AN 3+4 in Ascheberg-Davensberg IV.BA

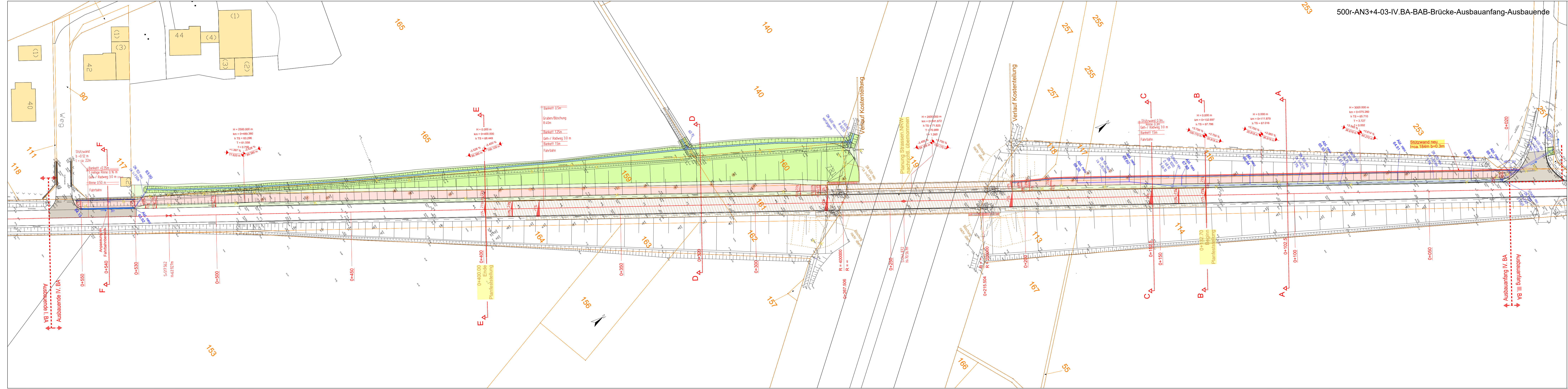
Maßstab 1: 250

Aufgestellt: Kreis Coesfeld, Straßenbauamt, Die Landrat, Coesfeld 09.09.2020, LA

Lageplan / Entwurf
Bereich Autobahnbrücke
0+240 - Ausbauende



5.			
4.			
3.			
2.			
1.			
Nr.	Art der Änderung	Datum	Aufgestellt
<p>KREIS COESFELD. Anlage Nr. 1 (2) Blatt Nr.</p> <p>Bearbeitet: 09.09.2020 Ro geprüft: 09.09.2020 Ro</p> <p>Bau eines komb. Geh-/Radweges an der K 39 AN 3+4 in Ascheberg-Davensberg III.BA</p> <p>Maßstab 1: 250</p> <p>Aufgestellt: Kreis Coesfeld, Straßenbauamt, Ober Landrat, Coesfeld 09.09.2020, i.A. <i>[Signature]</i></p> <p>Lageplan / Entwurf Bereich Autobahnbrücke Ausbauanfäng - 0+240</p>			



5.			
4.			
3.			
2.			
1.			

Nr.	Art der Änderung	Datum	Aufgestellt

KREIS COESFELD

Anlage Nr. 1 (1)
Blatt Nr. 1 (1)

Datum 09.09.2020
Zeichen Ro

Bau eines komb. Geh-/ Radweges an der K 39 AN 3+4 in Ascheberg-Davensberg IV.BA

bearbeitet 09.09.2020 Ro
geprüft 09.09.2020 Ro

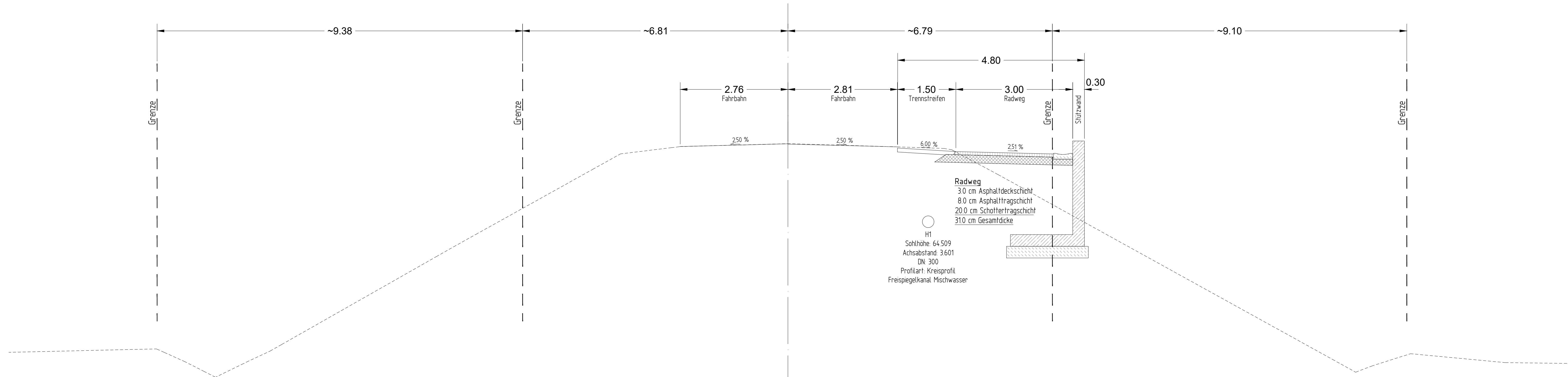
Maßstab 1 : 500

Aufgestellt: Kreis Coesfeld, Straßenbauamt, Der Landrat, Coesfeld 09.09.2020, i.A.

Lageplan / Entwurf, Bereich Autobahnbrücke, Ausbauanfang - Ausbauende

[Signature]

Schnitt A-A 0+102.500



Radweg
3.0 cm Asphaltdeckschicht
8.0 cm Asphalttragschicht
20.0 cm Schottertragschicht
31.0 cm Gesamtdicke

HI
Sohlhöhe: 64.509
Achsabstand: 3.601
DN: 300
Profilart: Kreisprofil
Freispiegelkanal Mischwasser

Gelände		Planung	
Abstand	Höhe	Abstand	Höhe
-20.000	61.311		
-19.000	61.334		
-18.000	61.358		
-17.000	61.381		
-16.209	61.399	2.811	66.549
-16.000	61.306		
-15.482	61.073		
-15.000	60.029		
-14.692	60.673		
-14.000	61.011		
-13.867	61.076		
-13.292	61.344		
-13.000	61.509		
-12.000	62.077		
-11.000	62.644		
-10.000	63.212		
-9.000	63.779		
-8.551	64.034		
-8.000	64.341		
-7.000	64.897		
-6.000	65.453		
-5.000	66.009		
-4.298	66.399		
-4.000	66.436		
-3.000	66.558		
-2.788	66.584		
-2.767	66.588		
-2.764	66.589		
-2.740	66.589		
-2.000	66.608		
-1.000	66.635		
0.000	66.661		
0.079	66.662		
1.000	66.633		
2.000	66.603		
2.786	66.580		
2.812	66.579		
2.816	66.579		
3.000	66.573		
4.000	66.539		
4.006	66.530		
4.202	66.507		
5.000	66.080		
5.410	65.860		
6.000	65.535		
6.821	66.426		
6.821	66.414		
6.871	66.414		
7.251	66.414		
7.301	66.414		
7.311	66.414		
7.311	66.730		
7.611	66.730		
9.000	63.879		
10.000	63.326		
11.000	62.774		
12.000	62.222		
13.000	61.670		
14.000	61.118		
14.572	60.803		
15.000	60.365		
15.007	60.367		
15.983	61.276		
16.000	61.275		
17.000	61.181		
18.000	61.087		
18.415	61.048		
19.000	61.040		
20.000	61.027		

5.			
4.			
3.			
2.			
1.			
Nr.	Art der Änderung	Datum	Aufgestellt

KREIS COESFELD

Anlage Nr. 1 (6)
Blatt Nr.

bearbeitet 09.09.2020 Gr
geprüft 09.09.2020 Ro

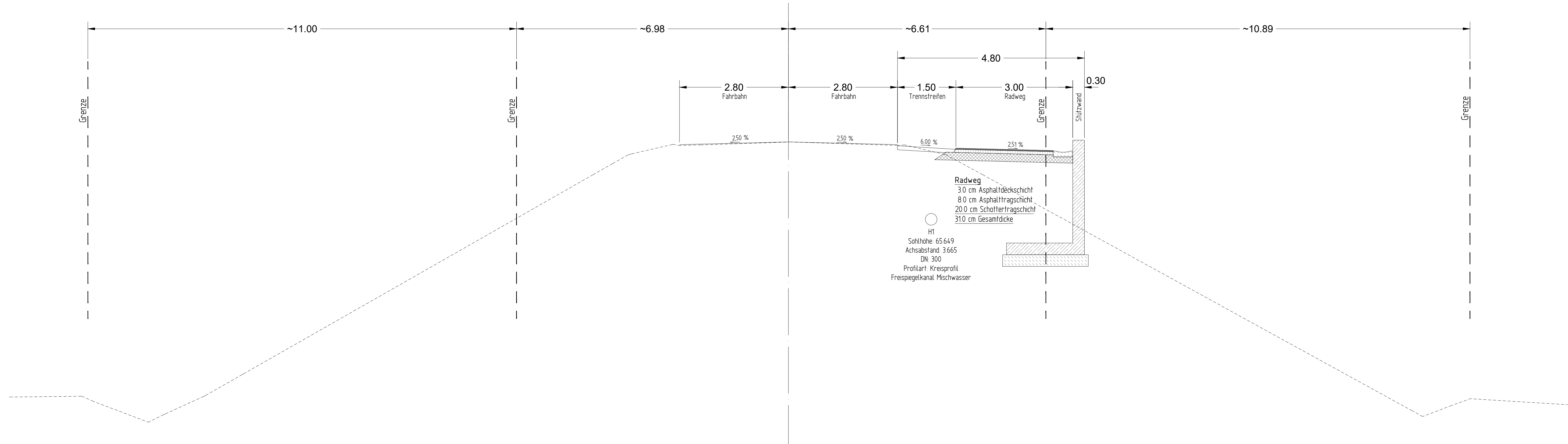
Bau eines komb. Geh-/Radweges an der K 39 AN 3+4 in Ascheberg-Davensberg IV. BA

Maßstab 1 : 50

Aufgestellt:
Kreis Coesfeld
Straßenbauamt
Der Landrat
Coesfeld 09.09.2020
i.A. *Wimmer*

Schnitt A - A
Entwurf
0+102.5000

Schnitt B-B 0+132.697 Beginn Planfeststellung

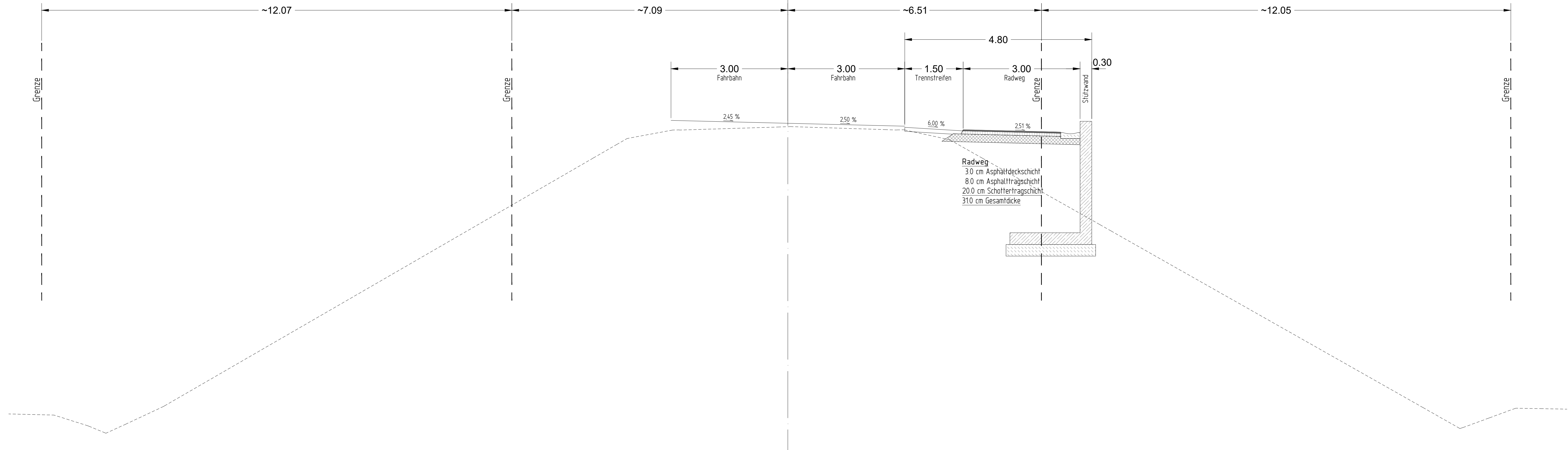


NN 59.000 m	
Gelände	Abstand
	20.000_61237
	19.000_61247
	18.195_61256
	18.000_61196
	17.847_61127
	17.000_60806
	16.431_60591
	16.046_60779
	16.000_60800
	15.000_61257
	14.977_61267
	14.000_61824
	13.000_62394
	12.000_62964
	11.000_63534
	10.000_64103
	9.000_64673
	8.000_65243
	7.000_65813
	6.000_66383
	5.000_66952
	4.531_67220
	4.099_67461
	4.056_67437
	4.000_67486
	3.000_67715
	2.962_67724
	2.940_67723
	2.795_67692
	2.268_67708
	2.000_67717
	1.000_67749
	0.000_67781
	0.077_67786
	0.595_67767
	1.000_67754
	2.000_67721
	2.800_67695
	2.966_67708
	2.995_67707
	3.000_67706
	3.984_67472
	4.000_67470
	4.300_67465
	4.996_66941
	5.000_66938
	6.000_66388
	6.810_67563
	6.810_67551
	6.860_67551
	7.240_67551
	7.290_67551
	7.300_67551
	7.300_67830
	7.600_67830
	9.000_64739
	10.000_64189
	11.000_63639
	12.000_63089
	13.000_62540
	14.000_61990
	15.000_61440
	16.000_60890
	16.280_60736
	17.000_61009
	17.009_61019
	17.503_61194
	18.000_61163
	19.000_61101
	20.000_61040

Planung	Abstand
	2.800_67686
	4.285_67596
	4.300_67626
	6.810_67563
	6.810_67551
	6.860_67551
	7.240_67551
	7.290_67551
	7.300_67551
	7.300_67830
	7.600_67830

5.				
4.				
3.				
2.				
1.				
Nr.	Art der Änderung	Datum	Aufgestellt	
KREIS COESFELD		Anlage Nr. 2 (6)		Blatt Nr. 2 (6)
Bau eines komb. Geh-/Radweges an der K 39 AN 3+4 in Ascheberg-Davensberg IV. BA		bearbeitet	09.09.2020	Gr
		geprüft	09.09.2020	Rö
		Maßstab 1 : 50		
Aufgestellt: Kreis Coesfeld Straßenbauamt Der Landrat Coesfeld 09.09.2020 i.A. <i>Manu</i>		Schnitt B - B Entwurf 0+132.697		

Schnitt C-C 0+152.500

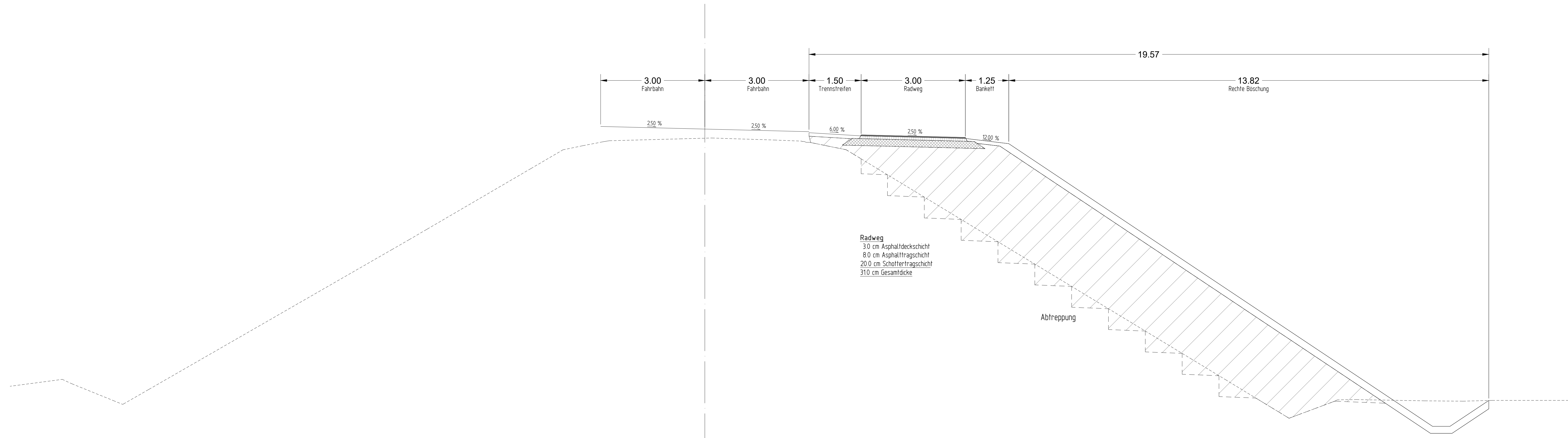


Radweg
30 cm Asphaltdeckschicht
80 cm Asphalttragschicht
200 cm Schottertragschicht
310 cm Gesamtdicke

Gelände	Abstand	Höhe	
		Planung	Höhe
	-20.000	61.062	
	-19.000	61.037	
	-18.840	61.033	
	-18.000	60.767	
	-17.963	60.756	
	-17.505	60.567	
	-17.020	60.389	
	-17.000	60.398	
	-16.029	61.253	
	-16.000	61.270	
	-15.000	61.867	
	-14.000	62.425	
	-13.000	63.003	
	-12.000	63.580	
	-11.000	64.158	
	-10.000	64.736	
	-9.000	65.313	
	-8.000	65.891	
	-7.000	66.469	
	-6.000	67.046	
	-5.000	67.624	
	-4.379	67.983	
	-4.127	68.127	
	-4.109	68.131	
	-4.000	68.151	
	-3.000	68.337	
	-2.962	68.344	
	-2.797	68.349	
	-2.775	68.345	
	-2.000	68.368	
	-1.000	68.399	
	-0.244	68.423	
	0.000	68.430	
	0.063	68.432	
	1.000	68.403	
	2.000	68.371	
	2.516	68.355	
	2.796	68.346	
	2.819	68.348	
	2.981	68.351	
	3.000	68.347	
	3.009	68.345	
	4.000	68.129	
	4.154	68.095	
	4.500	68.354	
	5.000	67.618	
	6.000	67.053	
	7.000	66.468	
	7.440	68.279	
	7.490	68.279	
	7.500	68.279	
	7.500	68.510	
	7.800	68.510	
	9.000	65.358	
	10.000	64.792	
	11.000	64.226	
	12.000	63.660	
	13.000	63.094	
	14.000	62.528	
	15.000	61.962	
	16.000	61.396	
	16.292	61.231	
	17.000	60.830	
	17.250	60.688	
	17.316	60.708	
	18.000	60.958	
	18.682	61.208	
	19.000	61.203	
	19.347	61.197	
	20.000	61.184	

5.			
4.			
3.			
2.			
1.			
Nr.	Art der Änderung	Datum	Aufgestellt
KREIS COESFELD		Anlage Nr.	3 (6)
		Blatt Nr.	
	bearbeitet	09.09.2020	Gr
	geprüft	09.09.2020	Ro
Bau eines komb. Geh-/ Radweges an der K 39 AN 3+4 in Ascheberg-Davensberg IV. BA		Maßstab 1 : 50	
Aufgestellt: Kreis Coesfeld Straßenbauamt Der Landrat Coesfeld 09.09.2020 i.A. <i>[Signature]</i>		Schnitt C - C Entwurf 0+152.500	

Schnitt D-D 0+320.000


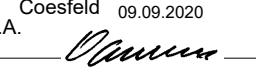


Radweg
 30 cm Asphaltdeckschicht
 80 cm Asphalttragschicht
 20.0 cm Schottertragschicht
 310 cm Gesamtdicke

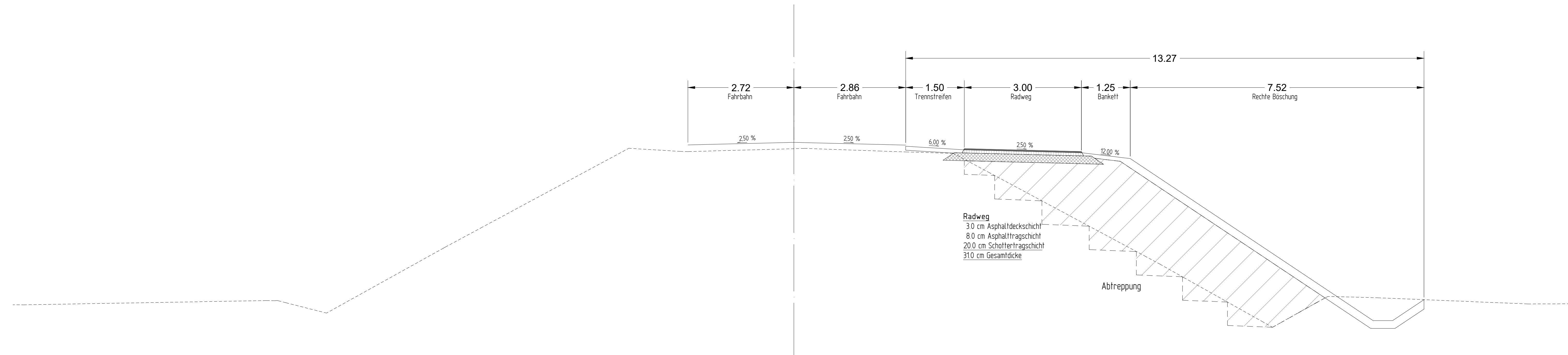
Abtreppung

Gelände	Hohe	
	Abstand	Hohe
	-20.000	61.769
	-19.000	61.901
	-18.698	61.967
	-18.272	61.836
	-18.000	61.750
	-17.000	61.346
	-16.356	61.247
	-16.000	61.662
	-15.000	62.257
	-14.000	62.832
	-13.000	63.407
	-12.000	63.982
	-11.000	64.556
	-10.000	65.131
	-9.000	65.706
	-8.524	65.980
	-8.000	66.286
	-7.000	66.869
	-6.000	67.453
	-5.000	68.037
	-4.082	68.573
	-4.000	68.583
	-3.529	68.687
	-3.000	68.730
	-2.924	68.804
	-2.804	68.826
	-2.742	68.833
	-2.000	68.853
	-1.000	68.886
	0.000	68.907
	0.204	68.972
	1.000	68.886
	2.000	68.853
	2.040	68.852
	2.386	68.822
	2.737	68.813
	2.893	68.813
	3.000	68.787
	3.025	68.787
	3.527	68.684
	4.000	68.588
	4.485	68.974
	4.500	69.064
	5.000	68.011
	6.000	67.405
	7.000	66.799
	7.500	68.929
	7.535	68.892
	7.535	68.897
	8.000	66.193
	8.750	68.749
	9.000	65.587
	10.000	64.982
	11.000	64.376
	12.000	63.770
	13.000	63.164
	14.000	62.558
	14.327	62.260
	15.000	61.952
	16.000	61.346
	16.820	60.849
	17.000	60.976
	18.000	61.290
	18.194	61.340
	18.208	61.328
	18.353	61.386
	19.000	61.391
	20.000	61.363
	20.724	61.350
	21.000	61.348
	21.451	60.615
	21.451	60.615
	22.569	61.360
	23.000	61.362
	24.000	61.363
	25.000	61.363

▲ NN 59.000 m

5.			
4.			
3.			
2.			
1.			
Nr.	Art der Änderung	Datum	Aufgestellt
		Anlage Nr.	4 (6)
		Blatt Nr.	
		Datum	09.09.2020
		Zeichen	Gr
		bearbeitet	09.09.2020
		geprüft	09.09.2020
			Ro
Bau eines komb. Geh-/ Radweges an der K 39 AN 3+4 in Ascheberg-Davensberg IV. BA		Maßstab 1:	50
Aufgestellt: Kreis Coesfeld Straßenbaumeister Der Landrat Coesfeld 09.09.2020 i.A. 		Schnitt D - D Entwurf 0+320.000	

Schnitt E-E 0+400.000



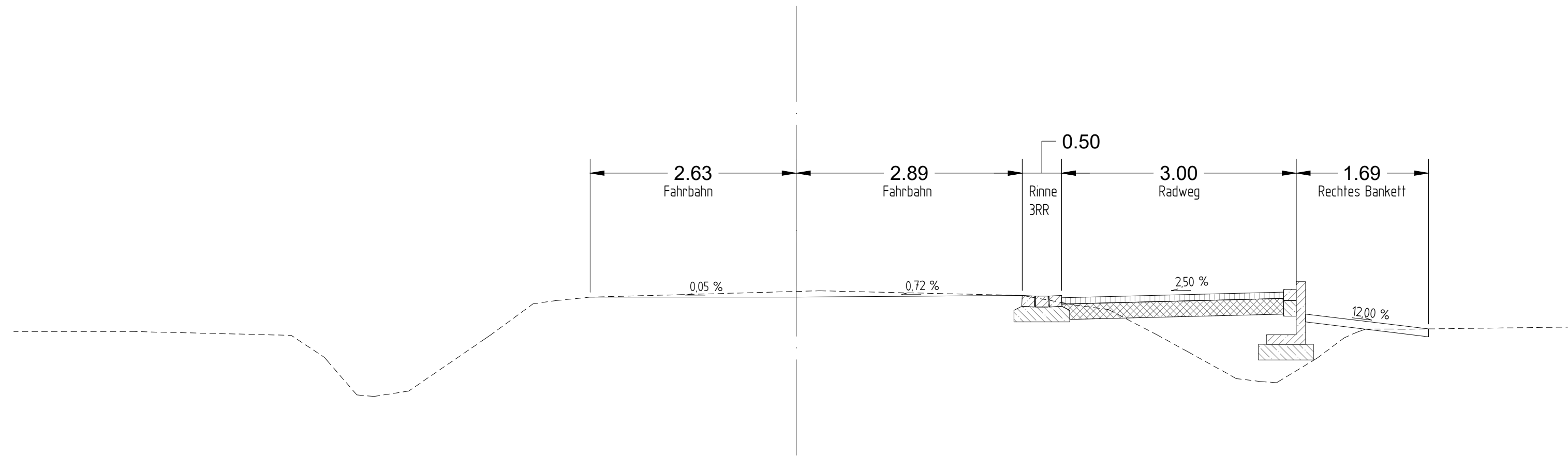
Radweg
 30 cm Asphaltdeckschicht
 80 cm Asphalttragschicht
 20.0 cm Schottertragschicht
 310 cm Gesamtdicke

Abtrepfung

		NN 60.000 m	
	Abstand	Höhe	
Gelände	Abstand	Höhe	
	-20.000	62.292	
	-19.135	62.290	
	-19.000	62.303	
	-18.000	62.321	
	-17.000	62.338	
	-16.000	62.356	
	-15.000	62.373	
	-14.000	62.391	
	-13.509	62.399	
	-13.300	62.396	
	-13.235	62.401	
	-13.218	62.396	
	-13.000	62.347	
	-12.000	62.087	
	-11.970	62.079	
	-11.000	62.617	
	-10.000	63.112	
	-9.000	63.727	
	-8.904	63.760	
-8.000	64.267		
-7.000	64.805		
-6.000	65.343		
-5.000	65.882		
-4.230	66.296		
-4.000	66.282		
-3.000	66.222		
-2.912	66.217		
-2.715	66.211		
-2.003	66.231		
-2.000	66.237		
-1.000	66.258		
0.000	66.285		
0.279	66.293		
1.000	66.268		
2.000	66.233		
2.212	66.226		
2.864	66.203	2.864	
3.000	66.199		
4.000	66.168		
4.085	66.166	4.349	
5.000	65.675	4.364	
6.000	65.199		
7.000	64.603	7.364	
7.379	66.182	7.379	
7.379	66.181		
8.614	66.032		
9.000	63.531		
9.361	63.338		
10.000	62.980		
11.000	62.420		
12.000	61.859		
12.257	61.715		
13.000	62.132		
13.400	62.357		
13.676	62.505		
14.000	62.496		
14.834	61.886	14.834	
14.939	62.471		
15.000	62.469	15.334	
16.000	62.428		
16.138	62.422		
17.000	62.387		
18.000	62.346		
18.802	62.313		
19.000	62.313		
20.000	62.317		
Planung	Abstand	Höhe	
	2.864	66.347	
4.349	66.258		
4.364	66.287		
7.364	66.212		
7.379	66.182		
7.379	66.181		
8.614	66.032		
14.834	61.886		
15.334	61.886		
16.138	62.422		

5.			
4.			
3.			
2.			
1.			
Nr.	Art der Änderung	Datum	Aufgestellt
Anlage Nr. 5 (6) Blatt Nr.			
Bau eines komb. Geh-/ Radweges an der K 39 AN 3+4 in Ascheberg-Davensberg IV. BA		bearbeitet 09.09.2020 Gr geprüft 09.09.2020 Rö	Datum Zeichen Maßstab 1 : 50
Aufgestellt: Kreis Coesfeld Straßenbauamt Der Landrat Coesfeld 09.09.2020 i.A.		Schnitt E - E Entwurf 0+400.000	

Schnitt F-F 0+540.000



NN 61.000 m

	Gelände		Planung	
	Höhe	Abstand	Höhe	Abstand
	63.583	-10.000		
	63.582	-9.000		
	63.582	-8.462		
	63.571	-8.000		
	63.547	-7.000		
	63.534	-6.454		
	63.253	-6.031		
	63.217	-6.000		
	62.771	-5.615		
	62.752	-5.395		
	62.813	-5.000		
	62.821	-4.953		
	63.474	-4.000		
	63.539	-3.906		
	63.937	-3.364		
	63.978	-3.067		
	63.985	-3.000		
	64.022	-2.635		
	64.040	-2.000		
	64.054	-1.470		
	64.067	-1.000		
	64.095	0.000		
	64.104	0.291		
	64.087	1.000		
	64.067	1.880		
	64.065	2.000		
	64.044	2.889		
	64.024	3.000	64.014	3.374
	63.922	3.560	64.044	3.389
	63.864	3.989		
	63.858	4.000		
	63.540	4.612		
	63.326	5.000		
	62.980	5.626		
	62.944	5.926		
	62.938	6.000		
	62.928	6.140	64.119	6.389
	63.246	6.663	64.219	6.389
	63.501	7.000	64.219	6.509
	63.502	7.002	63.805	6.509
	63.574	7.167		
	63.615	7.279		
	63.615	7.576		
	63.612	7.747	63.616	8.081
	63.615	8.000		
	63.628	9.000		
	63.641	10.000		

5.			
4.			
3.			
2.			
1.			
Nr.	Art der Änderung	Datum	Aufgestellt

KREIS COESFELD.

Anlage Nr. 6 (6)
Blatt Nr. 6 (6)

Datum: 09.09.2020
Zeichen: Gr

bearbeitet: 09.09.2020
geprüft: 09.09.2020

Maßstab 1 : 50

Bau eines komb. Geh-/Radweges an der K 39 AN 3+4 in Ascheberg-Davensberg IV. BA

Aufgestellt:
Kreis Coesfeld
Straßenbauamt
Der Landrat
Coesfeld
09.09.2020
i.A. *[Signature]*

Schnitt F - F
Entwurf
0+540.000