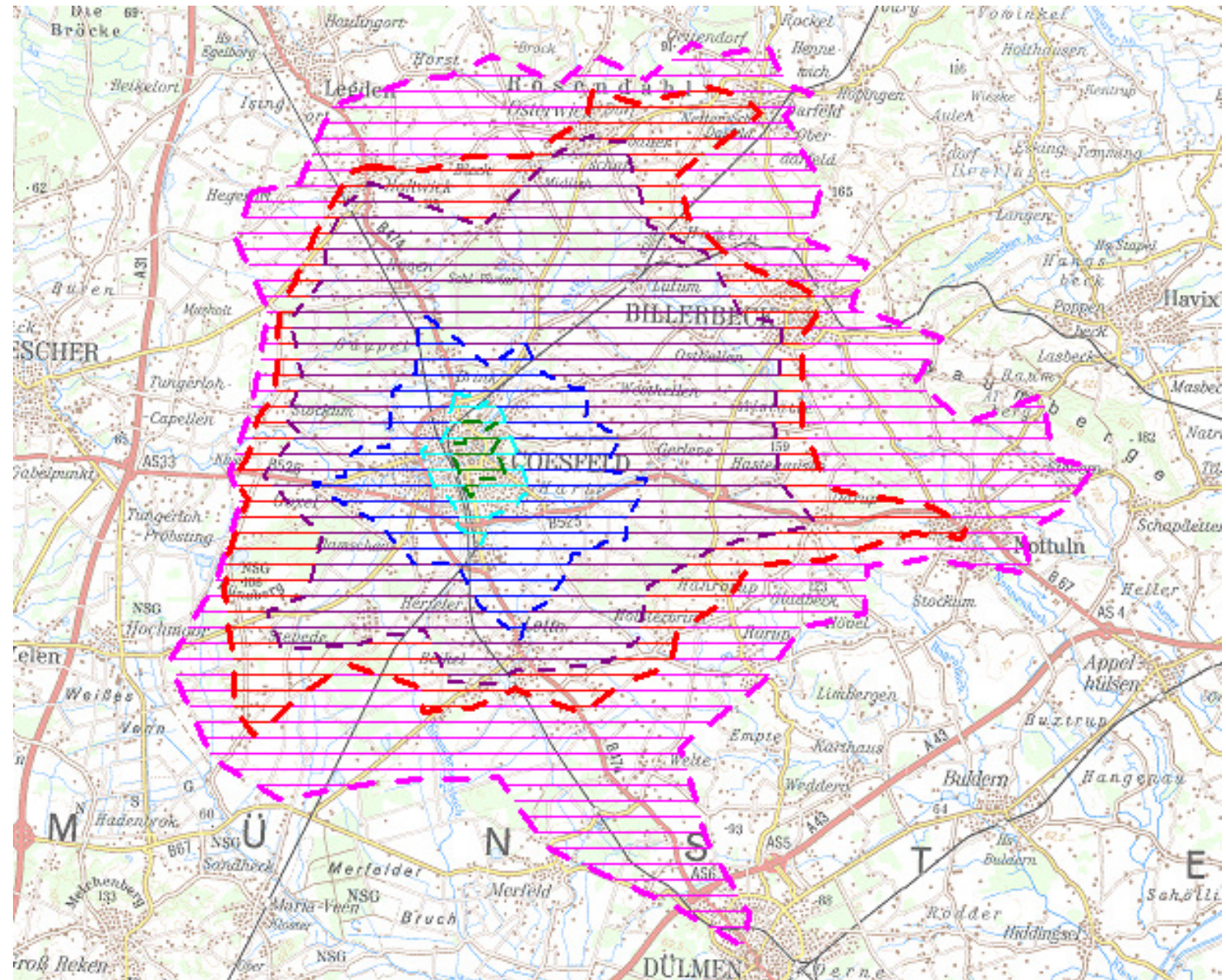


Erreichbarkeits-Gebiete des Notarztes (mit NEF) Coesfeld

Eintreffzeitdefinition:
ab 1. Signalisierung in
Leitstelle

farbliche Darstellung:

grün: 4 Minuten
türkis: 6 Minuten
blau: 8 Minuten
violett: 10 Minuten
rot: 12 Minuten
pink: 15 Minuten

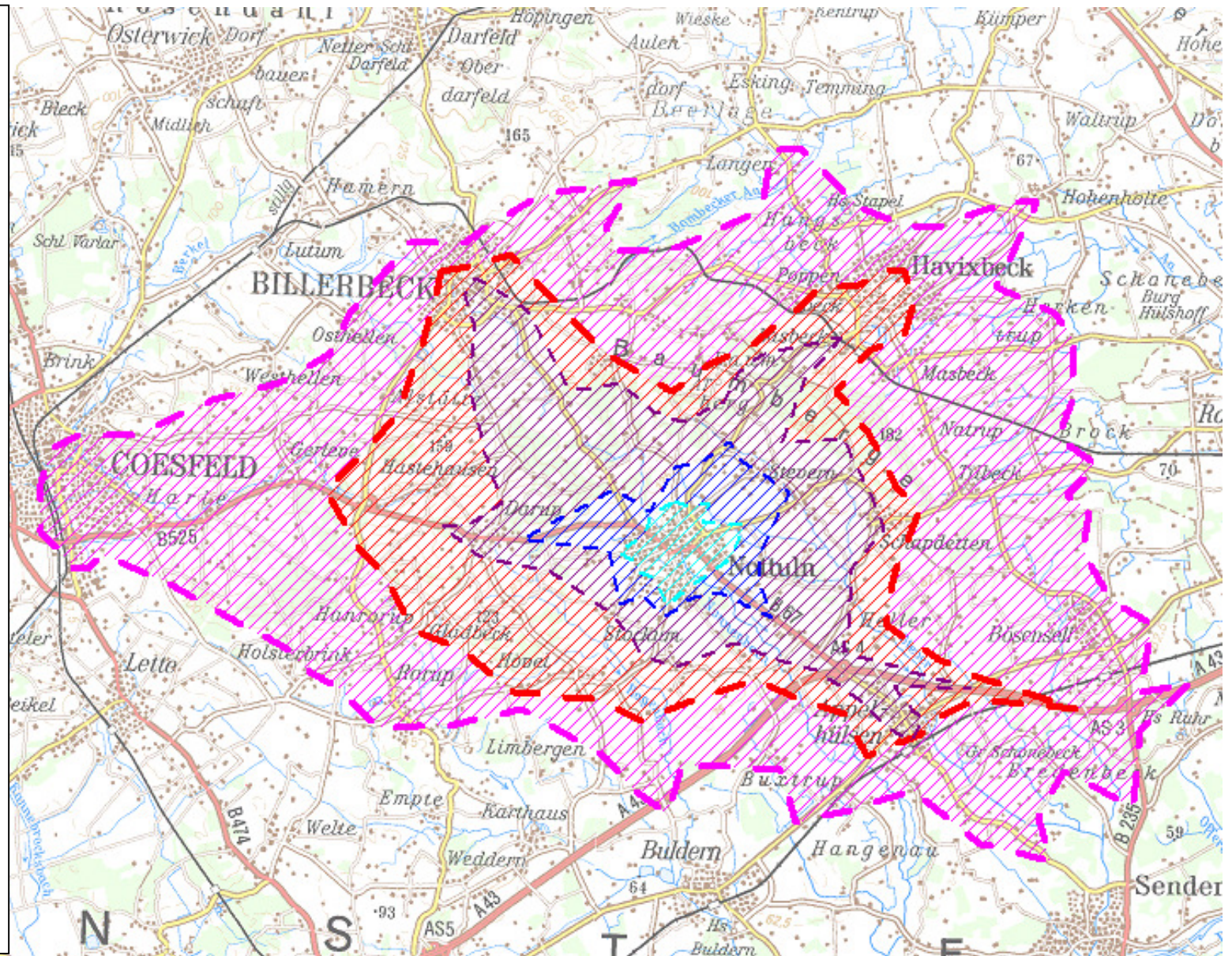


Erreichbarkeits-Gebiete des Notarztes (mit NEF) Nottuln

Eintreffzeitdefinition:
ab 1. Signalisierung in
Leitstelle

farbliche Darstellung:

grün: 4 Minuten
türkis: 6 Minuten
blau: 8 Minuten
violett: 10 Minuten
rot: 12 Minuten
pink: 15 Minuten

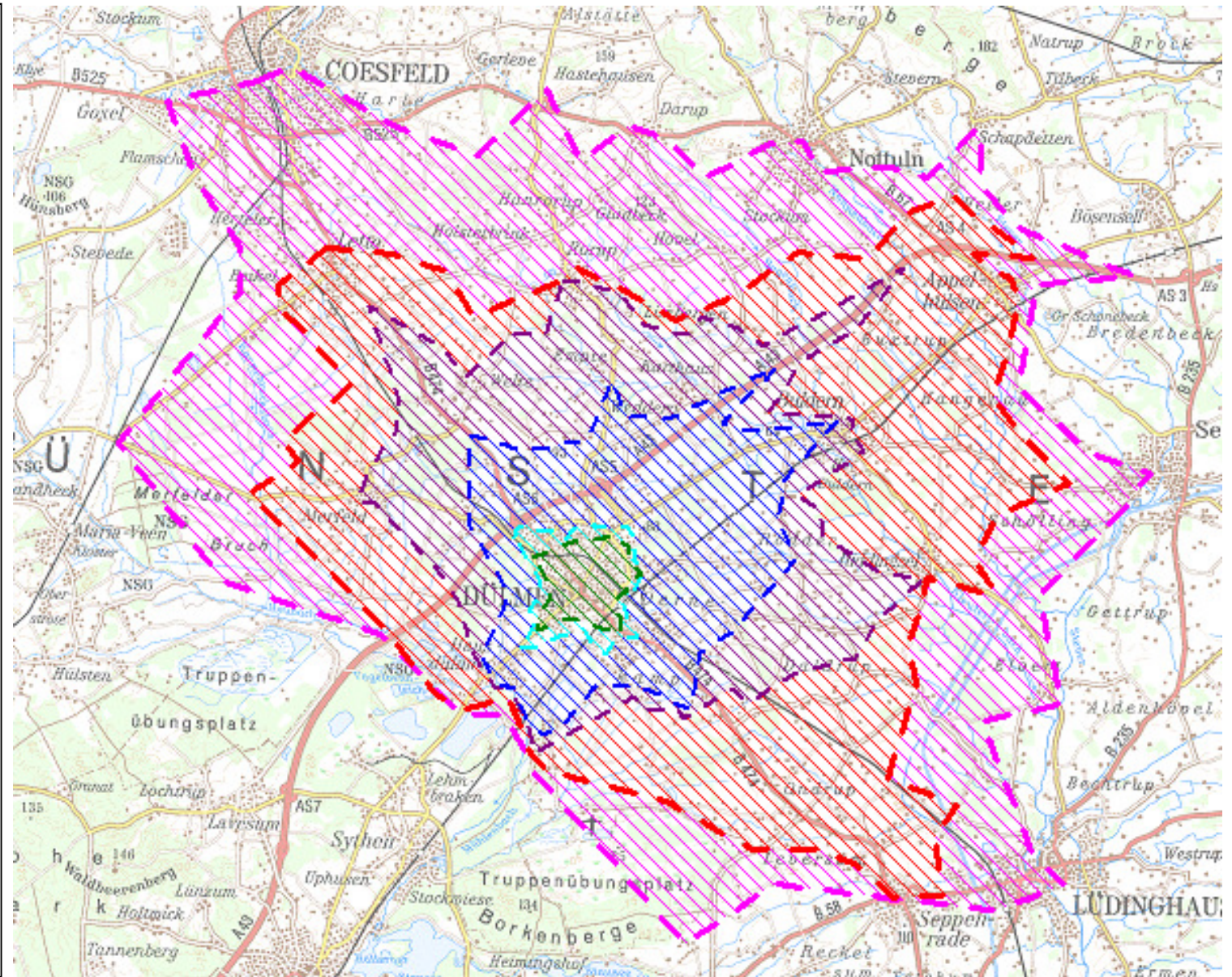


Erreichbarkeits-Gebiete des Notarztes (mit NEF) Dülmen

Eintreffzeitdefinition:
ab 1. Signalisierung in
Leitstelle

farbliche Darstellung:

grün: 4 Minuten
türkis: 6 Minuten
blau: 8 Minuten
violett: 10 Minuten
rot: 12 Minuten
pink: 15 Minuten



Erreichbarkeits-Gebiete des Notarztes (mit NEF) Lüdinghausen

Eintreffzeitdefinition:
ab 1. Signalisierung in
Leitstelle

farbliche Darstellung:

grün: 4 Minuten
türkis: 6 Minuten
blau: 8 Minuten
violett: 10 Minuten
rot: 12 Minuten
pink: 15 Minuten

