

Das 2Stromland als Projekt der IGA 2027

Abstimmungsgespräch Naturschutzbeirat Kreis Recklinghausen am 27.05.2021
Stadt Datteln und 2Stromland e.V.

2STROMLAND



ZukunftsLAND
Regionale 2016

leben.natur.vielfalt



die UN-Dekade

Ausgezeichnetes Projekt 2018

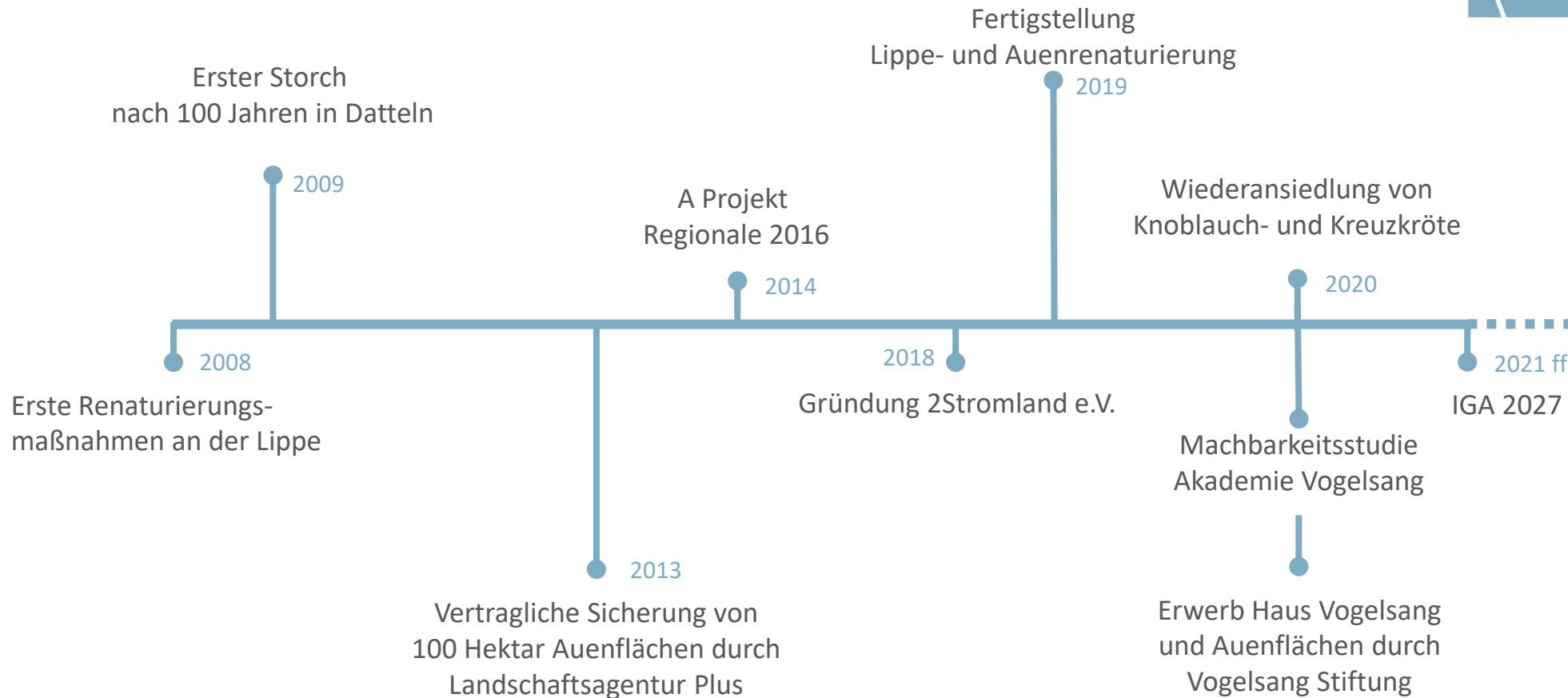


Ganz schön bunt der 2Stromland e.V.!

>> ... grenzenlos und interdisziplinär



Meilensteine auf dem Weg in die Landschaft der Zukunft ...



**Aufgrund des durch die Fluss- und Auenumgestaltung erheblich verbesserten Habitatangebotes hat sich die Anzahl der Durchzügler, Rast- und sonstigen Gastvogelarten mehr als verdoppelt.*

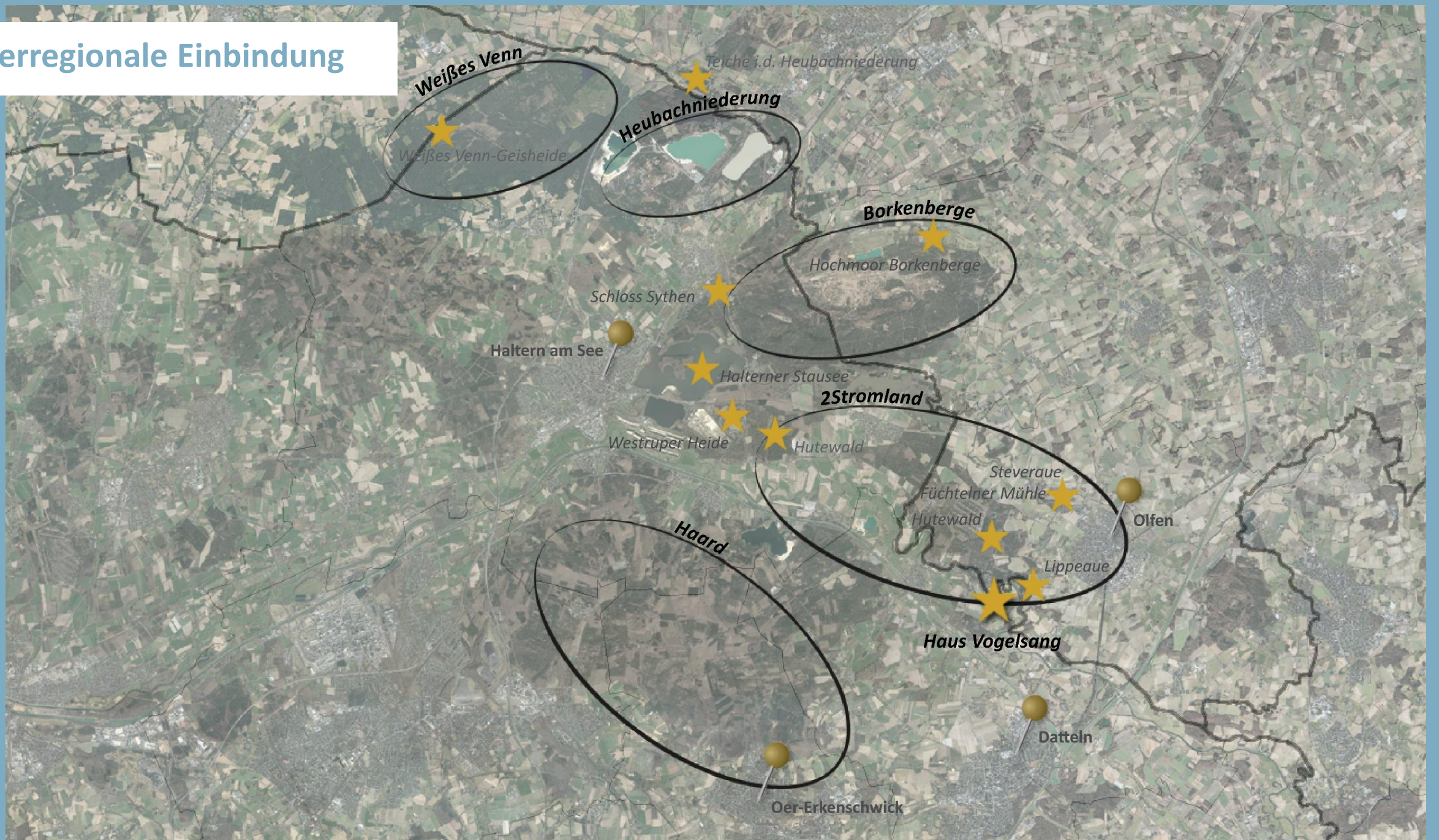
**Unter anderem gehören viele Wasser- und Watvogelarten nun zum regelmäßigen Arteninventar des Gebietes.*

**Mehr als 6 Eisvogelbruten, ca. 60 Paare Uferschwalben in mehreren Kolonien an den Abbruchkanten, mehrere Beobachtungen von Rebhühnern (2019 Brutverdacht), je 2 Brutpaare Pirol und Kleinspecht.*





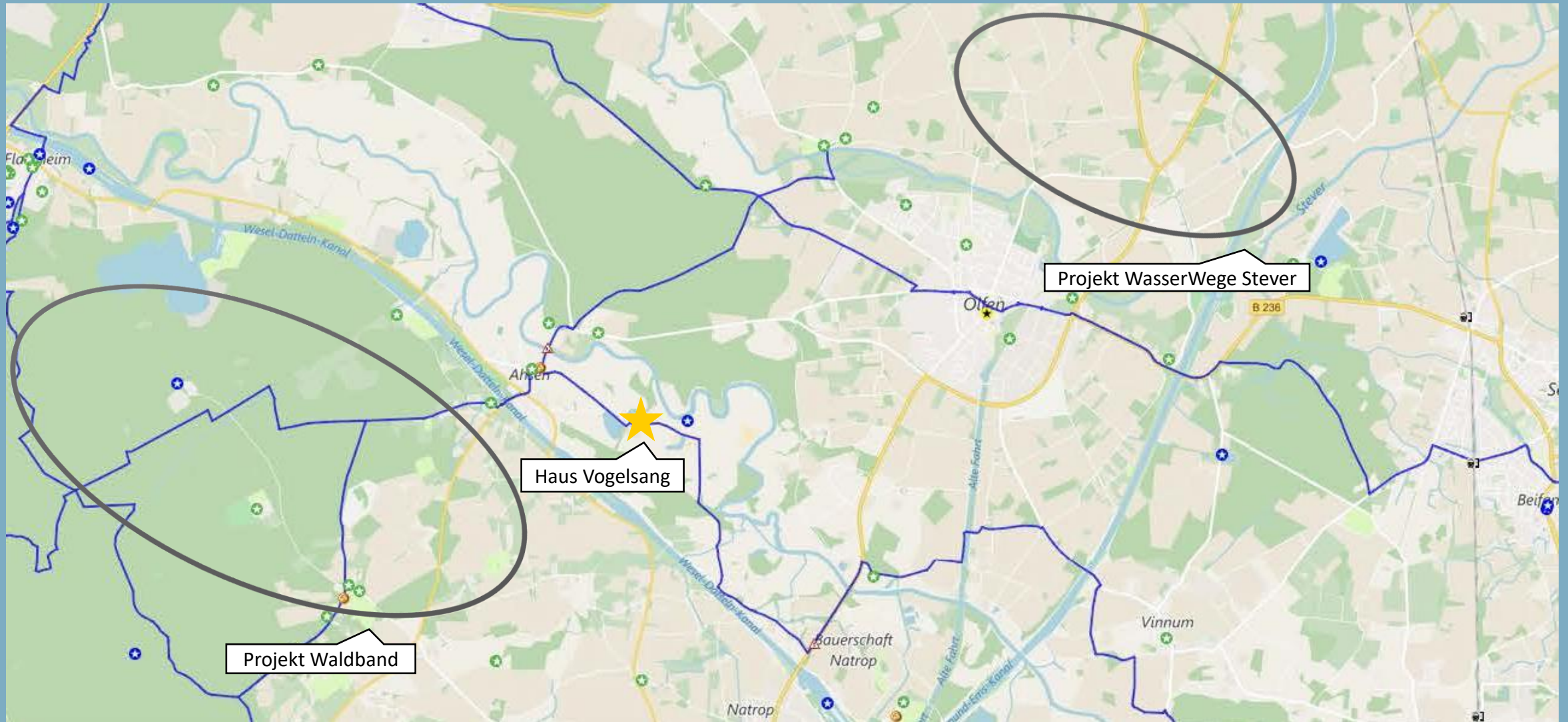
Überregionale Einbindung



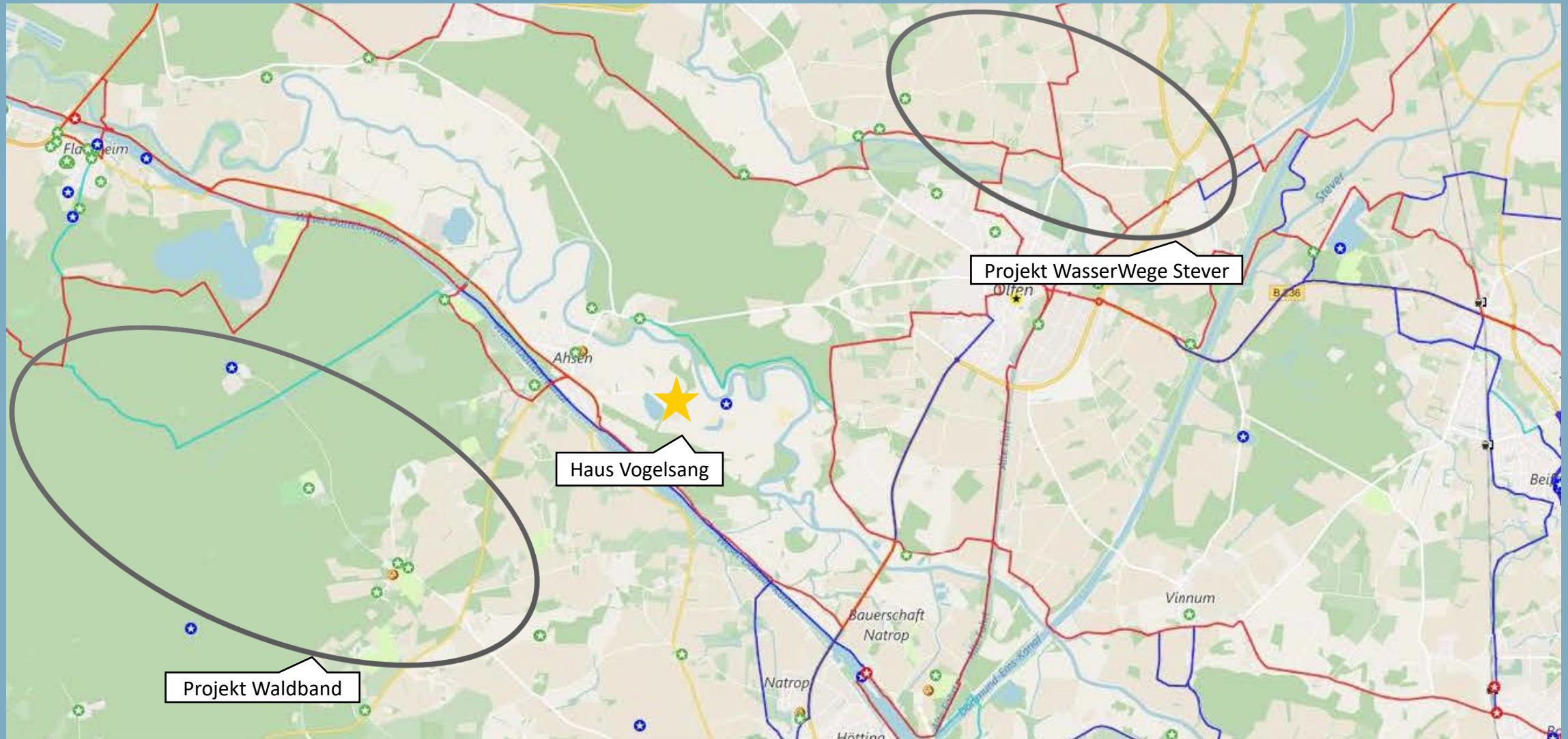
2Stromland ... Projektraum IGA 2027



Überregionale Einbindung – Wanderwegenetz NRW

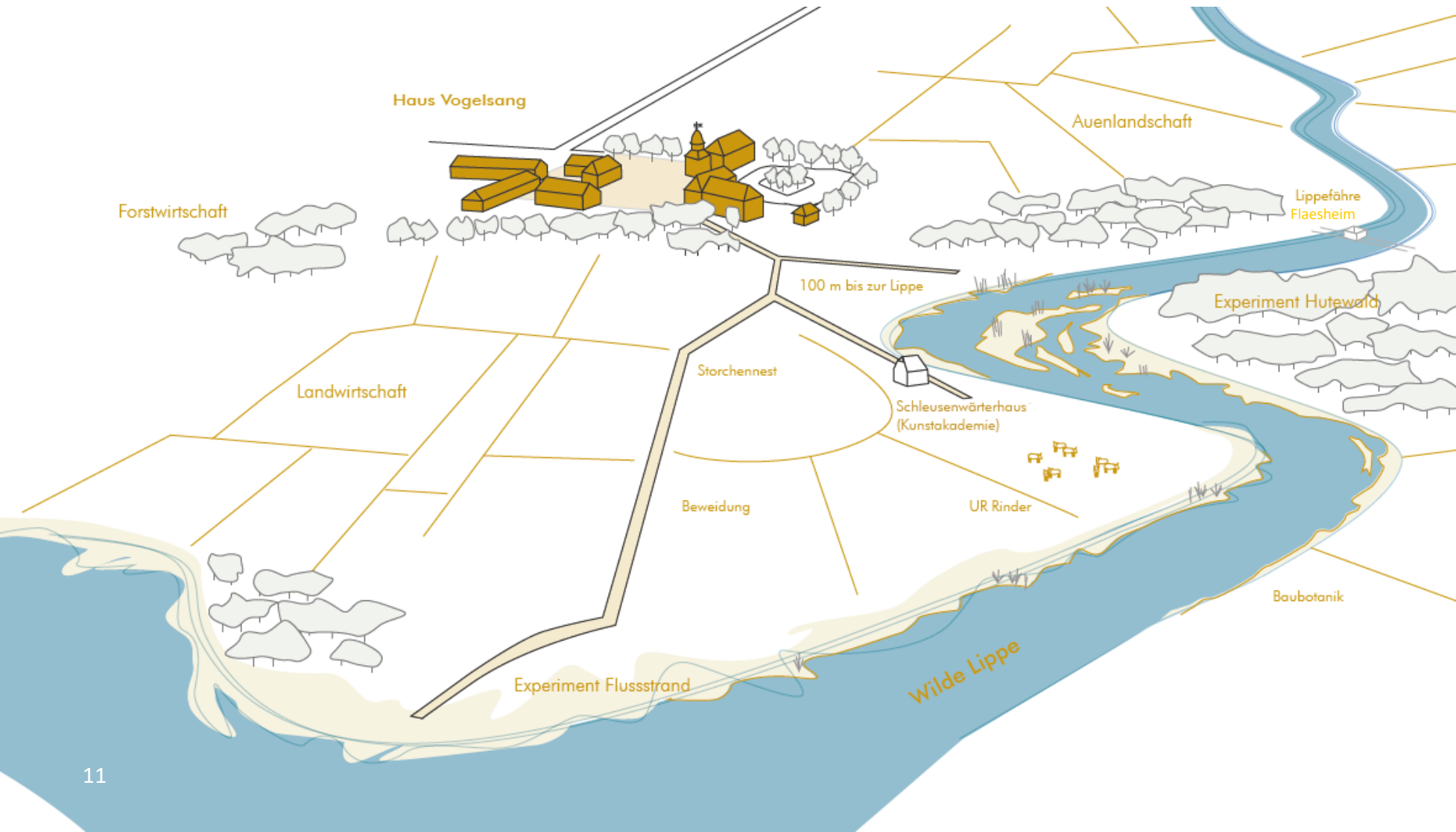


Überregionale Einbindung – Radwegenetz NRW



Ein einzigartiger Landschaftsraum ist geschaffen

>> Die Wildnis vor der Haustür der Metropole Ruhr





Die Schattenseite ...

- >> Hohe Attraktivität führt zu nicht hinnehmbarer Überlastung der Landschaft
- >> Autonome Inanspruchnahme des Gebietes bedingt großflächige Beeinträchtigung sensibler Räume
- >> Die Harmonisierung zwischen Landschaftsschutz und dem Erholungs- und Erkundungsbedürfnis der Menschen am Rande einer Metropolregion ist die große Herausforderung



Abb. 17: Nutzung des Strandbereiches südlich des Aussichtsturmes in UR 3 STO 3 (FORMANOWICZ D. 2019)

IGA 2027 = Chance für das 2Stromland

- >> Reduzierung des Nutzungsdrucks durch systematische Besucherlenkung
- >> Schutz sensibler Zonen
- >> Rückbau und Umlegung von Wegen in ausgewiesenen Bereichen
- >> Digitale Landschaftserkundungen in sensiblen Naturräume



Bausteine der IGA Bewerbung

✓ >> Infrastruktur

- ✓ Neue Lippe Querung / Lippe-Fähre
- ✓ Aussichtsplattformen in Randbereichen
- ✓ Wegenetz, Infrastruktur und Beschilderung
- ✓ Ankunftsort und Übernachtung mit Blick in die Wildnis
- ✓ Leihräder, E-Bikes und Rollfietsen
- ✓ 2Stromland-Mobil

✓ >> Programm/Angebote/Marketing

✓ >> Digitales Landschaftserlebnis

Projektraum



Projektraum - Detail



Lippe-Querung / Lippe-Fähre

- >> Verbindung zwischen Münsterland und Ruhrgebiet
- >> Naturverträgliche Lösung
- >> Renaturierung sichtbar machen
- >> Ermöglichung von wenigen Rundwegen
- >> Lenkungsfunktion
- >> Fähre als Markenzeichen der Lippe ausweiten

Maßnahmen

- >> Gutachten und Planungskosten
- >> Bauliche Maßnahmen
- >> Anschaffung Fähre



Lippe bei Haus Vogelsang

Vergleich möglicher Fähr-Standorte



Aussichtsplattformen

- >> Natureinblicke ohne störende Einwirkung an wenigen Standorten
- >> Naturgenuss mit Abstand

Maßnahmen

- >> Gutachten und Planungskosten
- >> Baukosten Aussichtsplattformen



Wegenetz, Infrastruktur und Beschilderung

- >> Sensible Zonen durch Wegerückbau beruhigen
- >> Rundwege – keine Sackgassensituation
- >> Barrierefreier Zugang (Teilabschnitte)
- >> Leitsystem
- >> Beschilderung mit Hinweis und Informationen auf die Schutzwürdigkeit der „Landschaft in Balance“

Maßnahmen

- >> Planungskosten
- >> Wegebau (Rückbau, Ertüchtigung, Schließung notwendiger Verbindungen)
- >> Beschilderung, Ausstattungselemente (Sitzgelegenheiten, Abfallbehälter etc.)



- >> Informationsstation – Empfangssituation
- >> Umfassende Information zum Landschaftsraum
- >> Raumangebot für digitales Landschaftserleben
- >> Medienausgabe
- >> Startpunkt für Führungen
- >> Ausgangspunkt für wenige ausgewählte Routen
- >> Einfache Übernachtungsmöglichkeiten für Gruppen (Schüler- und Erwachsenenbildung)

Maßnahmen

- >> Planungskosten
- >> Bauliche und energetische Ertüchtigung der Scheune
- >> Ausstattungen
- >> Denkmalschutz wird dabei berücksichtigt



- >> Landschaftserkundung
- >> Barrierefrei
- >> Familienfreundlich

Maßnahmen

- >> Anschaffung von Leihrädern, E-Bike, Rollfietsen



2Stromland-Mobil

- >> Umweltfreundlicher Shuttle-Service
- >> Erkundungstouren auf öffentlichen Hauptwegen für Senioren und Menschen mit Beeinträchtigung
- >> Lückenschluß fehlender ÖPNV Anbindung

Maßnahmen

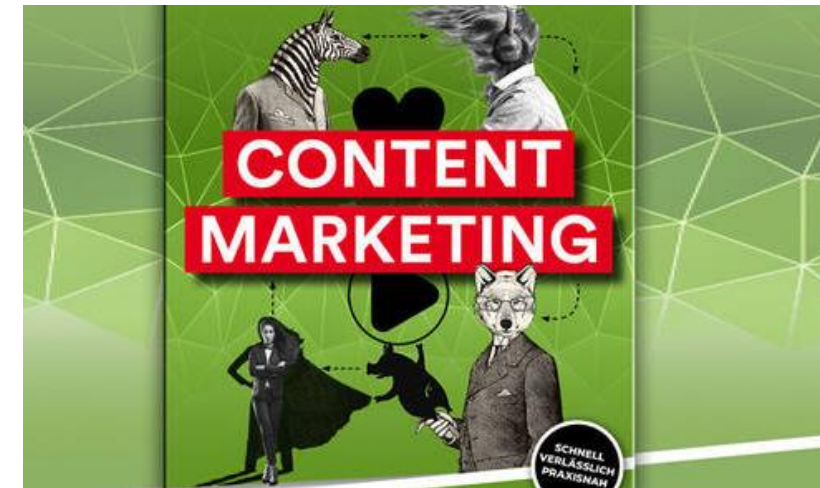
- >> Anschaffung Kleinbus mit Elektroantrieb



- >> Kommunikationsmittel für den sensiblen Naturraum
- >> Angebote Themen- und Fachführungen
- >> Ökosystemdienstleistungen
- >> Bedeutung und Funktion von gesunder Landschaft (Trinkwasser; Ernährung, biologische Landwirtschaft)

Maßnahmen

- >> Konzeption eines Leitsystems
- >> Weiterentwicklung des CI-Designs
- >> Informationsmaterial, Planwerke, Flyer



- >> Biodiversität erkunden ohne störende Einwirkungen
- >> Einblicke in verborgene Welten
- >> Dokumentation der Landschaftsgenese
- >> Vernetzung in andere Regionen

Maßnahmen

- >> Produktion von Medien und Inhalten
- >> Virtueller, interaktiver Rundgang zum immersiven Erleben der Landschaft
- >> Langzeit-Dokumentation der landschaftlichen Veränderungen durch Zeitraffer, Luftbilder und Live-Maps
- >> Erstellung eines Image-Films und Website
- >> Social Media
- >> Programmier-Leistungen



>> Benötigte Hardware vor Ort:

- VR-Brillen, interaktive Touch-Screens
- Wide-Screen-Projektor/ Laser-Projektor
- Projektionsflächen
- augmented-Reality Stage
- Live-Videostationen zu den Landschafts-Kameras/ Tier-Cams
- Kino-Raum zur Präsentation des Image-Films/ Show-Reels



Haus Vogelsang



2STROMLAND

Stadt Datteln
2Stromland e.V.