

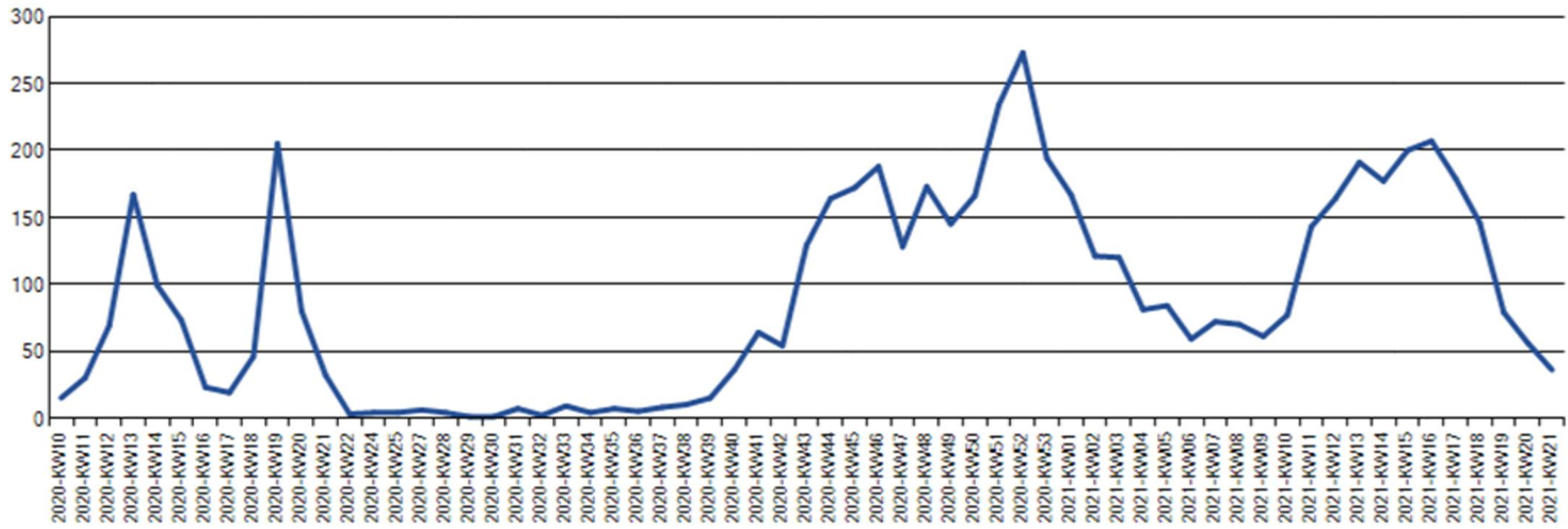
Coronalage im Kreis Coesfeld Stand 21.05.2021

Sitzung des Ausschusses für Arbeit, Soziales, Senioren und Gesundheit
am 02.06.2021

wöchentliche Fallzahlen Covid-19 im Kreis Coesfeld 20/21

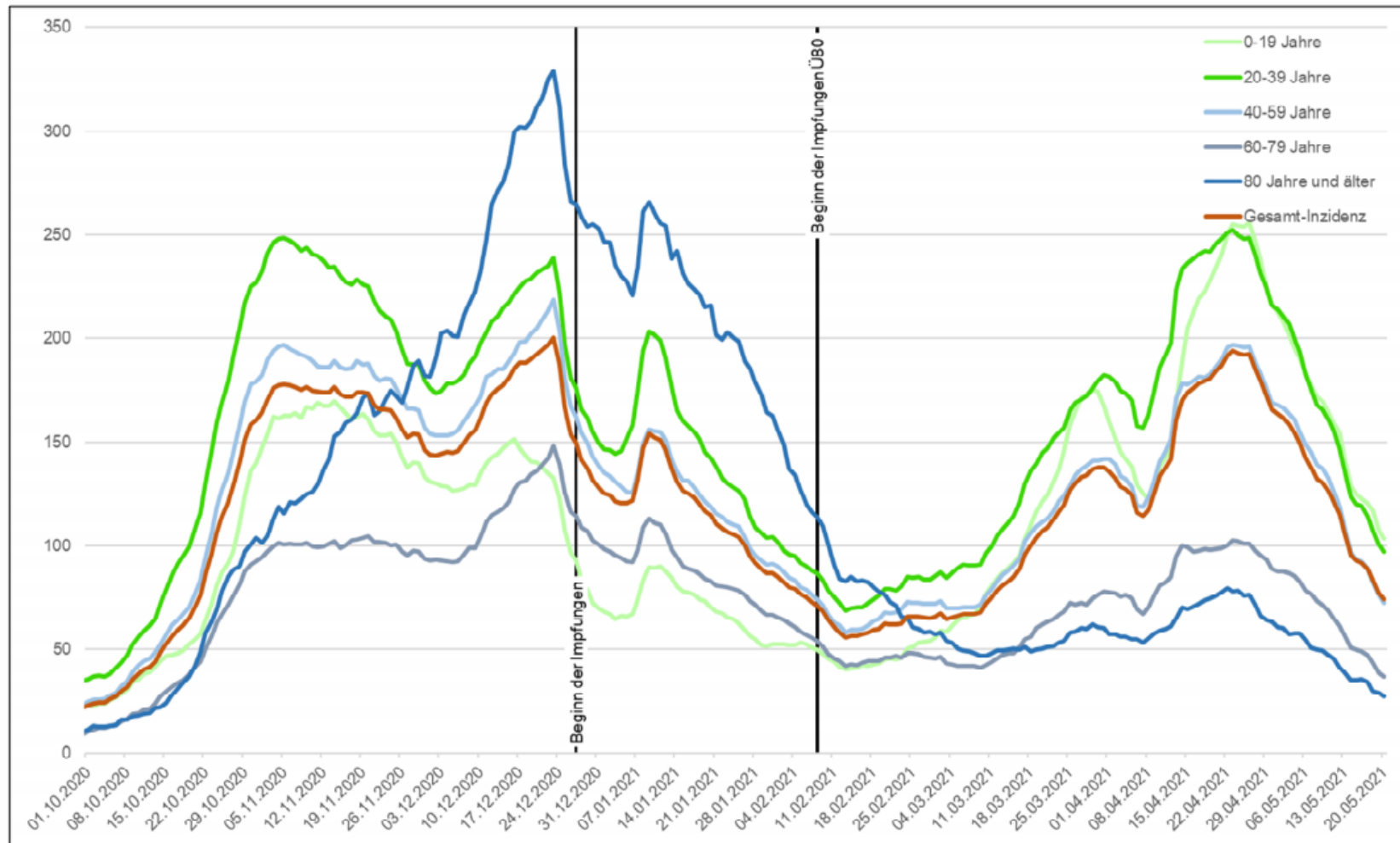
— Anzahl Fälle

Anzahl Fälle



Meldejahr mit -woche

7-Tage-Inzidenz nach Altersgruppen im Zeitverlauf in NRW*



Quelle: LZG.NRW, Elektronische Meldedaten der Gesundheitsämter gem. § 11 IfSG, Datenstand 21.05.2021 00:00 Uhr - *7-Tages-Fallzahlen nach Meldedatum je 100.000 der jeweiligen Altersgruppe.