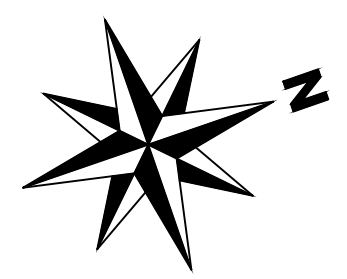


Der Empfänger dieser Zeichnung ist verpflichtet, diese vertraulich zu behandeln. Weitergabe sowie Vervielfältigung dieser Unterlagen, Verwendung und Mitteilung ihres Inhaltes, - auch auszugsweise - ist nicht gestattet, soweit nicht schriftlich zugestanden. Die hier gezeigten Anordnungen und Systeme sind unser geistiges Eigentum und stehen unter Urheberrecht. Alle Rechte vorbehalten.
 Ing.-Büro
 Rummler + Hartmann GmbH
 Havixbeck, den 12.12.2022

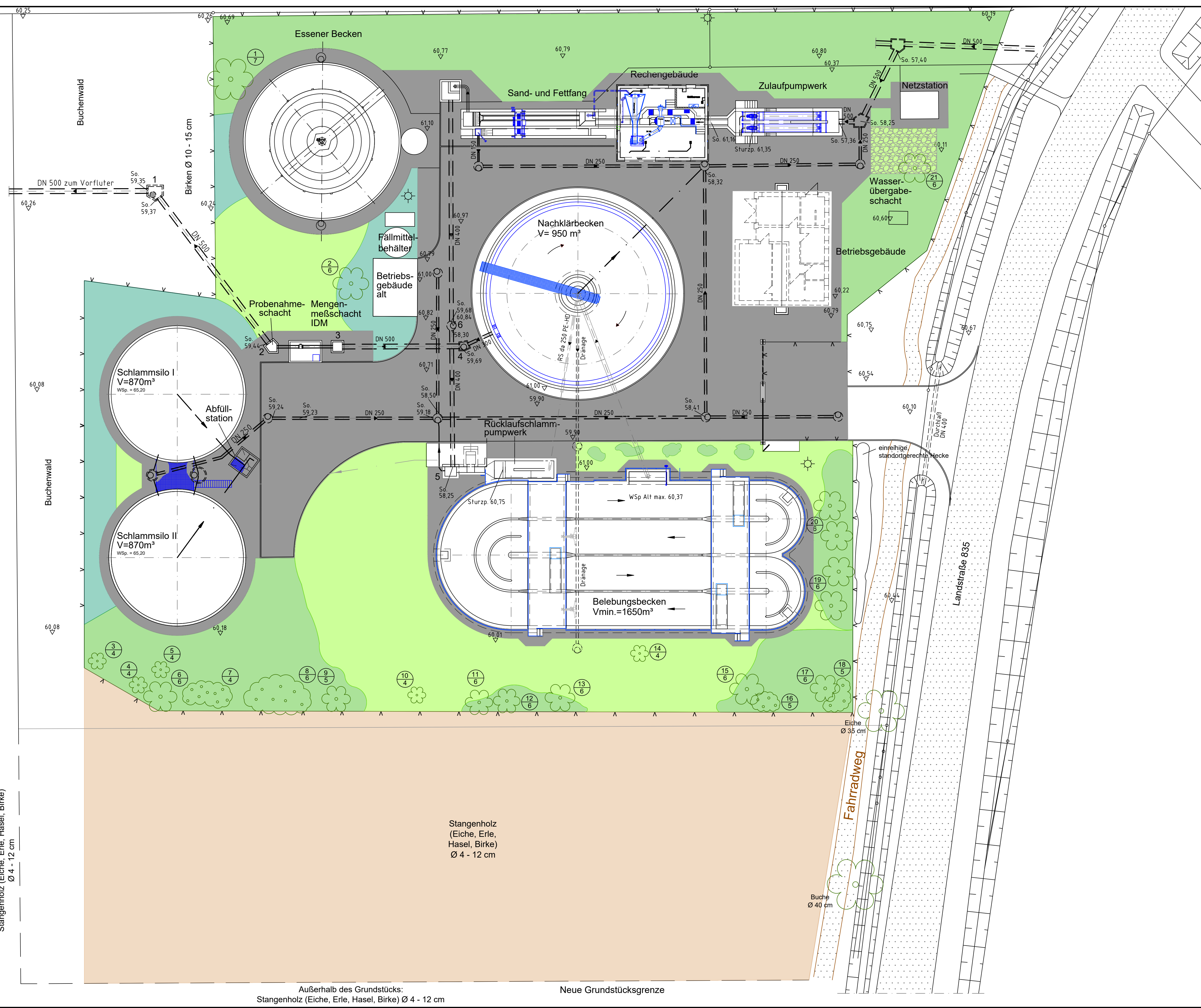


ZEICHNERKLÄRUNG:

- Gebäude, Bauwerke
- Rohrleitung Bestand
- Zaun
- Drainageschacht Bestand
- Schacht Bestand
- Stahlteile Bestand
- Grundstücksgrenze neu

ZEICHNERKLÄRUNG LPB:

- Straße, befestigte Fläche V, me2
- Gebäude, Bauwerke V, me2
- Gebüsch mit Überhältern BBIRg100
- Rasen HM, mc1
- Bodendecker, HJ0, xd4
- Stangenholz AG2, ta3h
- Schotterrassen, V, mf7
- Laubbaum
- Laubbaumgruppe
- Nummer / Wert (aus Tabelle 1)



K:\DATEN\Lippeverband\KA Dülmen - Buldern\1007 LPB-2.3\1007-LPB-2.3 Lageplan Best and.dwg

Außerhalb des Grundstücks:
 Stangenholz (Eiche, Erle, Hasel, Birke)
 Ø 4 - 12 cm

Außerhalb des Grundstücks:
 Stangenholz (Eiche, Erle, Hasel, Birke) Ø 4 - 12 cm

Neue Grundstücksgrenze

Stangenholz
 (Eiche, Erle,
 Hasel, Birke)
 Ø 4 - 12 cm

Ingenieurbüro
Rummler + Hartmann
GmbH

Hohenholter Straße 14 a
 48329 Havixbeck
 Telefon: 02507 / 987 55 - 0
 Fax: 02507 / 987 55 - 25
 info@ingenieure-havixbeck.de
 www.ingenieure-havixbeck.de

Für die Planung:

Rummler

gez.:	SH.
gepr.:	SA.
Zehng.-Nr.:	1007-LPB-2.3/10
Archiv-Nr.:	

Lippeverband



Kläranlage Dülmen - Buldern
 Erweiterung der Kläranlage

Bestandslageplan

Maßstab: 1 : 200

Essen, 12.12.2022

i.V. gez. Streng i.A. gez. Konze

Landschaftspfl. Begleitplan
 Ausfertigung: PDF
 Blatt: 2.3