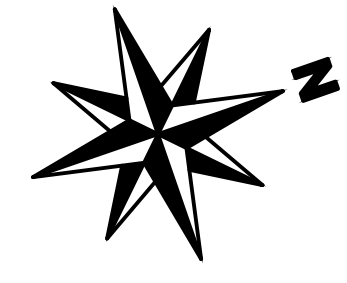


Der Empfänger dieser Zeichnung ist verpflichtet, diese vertraulich zu behandeln. Weitergabe sowie Vervielfältigung dieser Unterlage, Verwendung und Mitteilung ihres Inhaltes – auch auszugsweise – ist nicht gestattet, soweit nicht schriftlich zugestanden. Die hier gezeigten Anordnungen und Systeme sind unser geistiges Eigentum und stehen unter Urheberrecht. Alle Rechte vorbehalten.

Ing.-Büro
Rummler + Hartmann GmbH
Havixbeck, den 12.12.2022

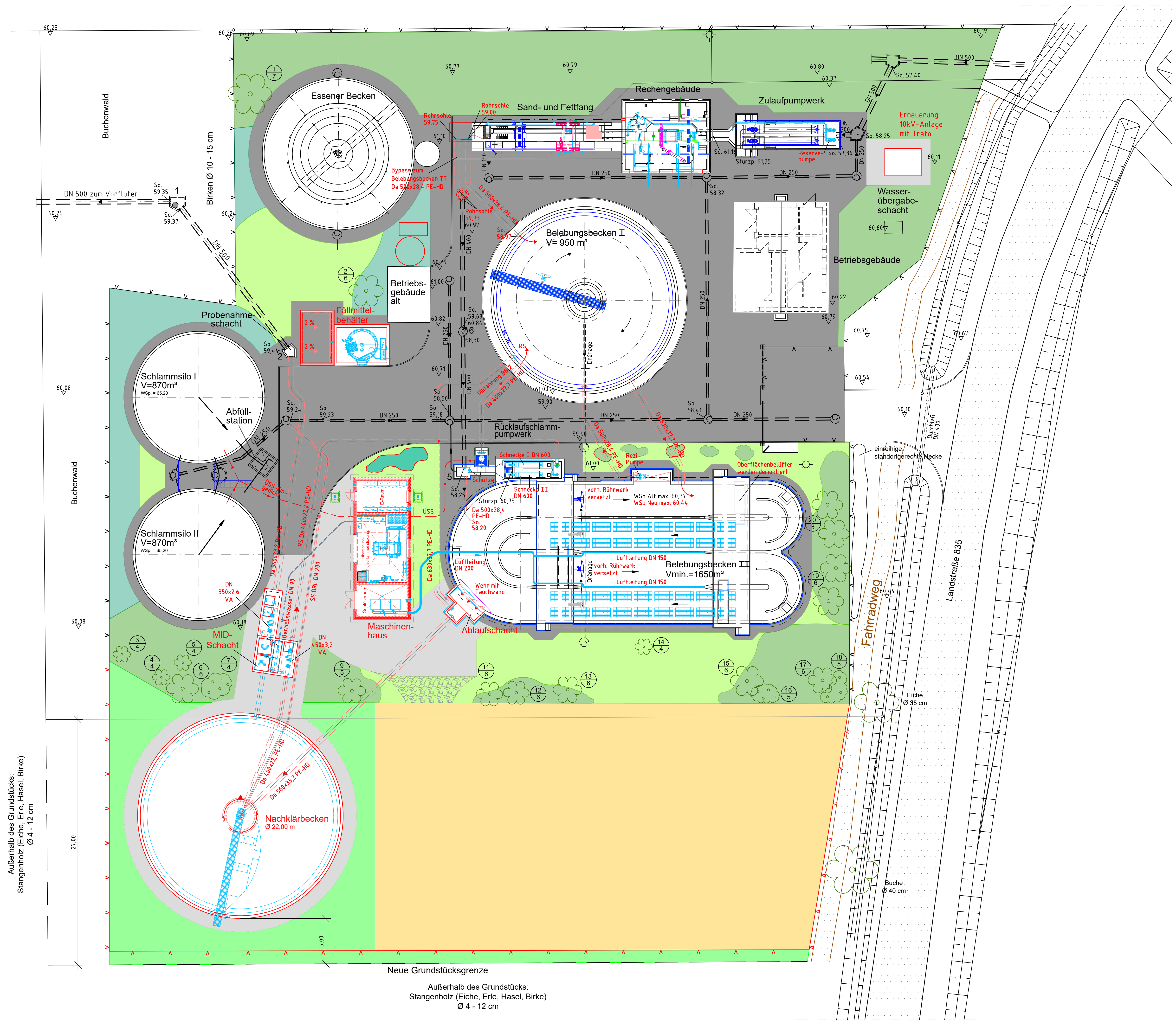


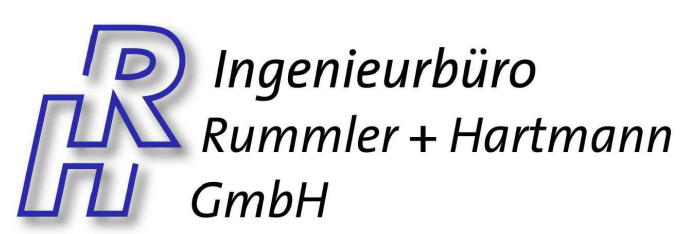
ZEICHENERKLÄRUNG:

- Bauwerke Bestand
- Bauwerke geplant
- Rohrleitungen Bestand
- Rohrleitungen geplant
- Betriebswasserleitung Bestand
- Luftleitung geplant
- Stahlteile Bestand
- Stahlteile geplant
- Schacht Bestand
- Drainageschacht Bestand
- Zaun Bestand
- Zaun geplant
- Grundstücksgrenze neu

ZEICHENERKLÄRUNG LPB:


- Straße Bestand, befestigte Fläche V, me2
- Straße geplant, befestigte Fläche V, me2
- Gebäude, Bauwerke V, me2
- Gebüsch mit Überhältern Bestand, BBirg 100
- Rasen Bestand, HM, mc1
- Rasen geplant, HM, mc1
- Bodendecker Bestand, HJ0, xd4
- Schotterrasen geplant, V, mf7
- Blühwiese LB, neo2
- Laubbaum Bestand
- Laubbaumgruppe Bestand
- Nummer / Wert (aus Tabelle 1)
- Gebüsch geplant BBirg100
- Bodendecker geplant, HJ0, xd4
- Versickerungsmulde, KA, neo2






**Ingenieurbüro
Rummler + Hartmann
GmbH**

Hohenholter Straße 14 a
48329 Havixbeck
Telefon: 02507 / 987 55 - 0
Fax: 02507 / 987 55 - 25
info@ingenieure-havixbeck.de
www.ingenieure-havixbeck.de

Für die Planung:	gez.:	SH.
	gepr.:	SA.
	Zchnng.-Nr.:	1007-LPB-2.5/10
	Archiv-Nr.:	

Lippeverband

Kläranlage Dülmen - Buldern
Erweiterung der Kläranlage



EGLV

Maßnahmen- und Gestaltungslageplan	Maßstab: 1 : 200
Essen, 12.12.2022	Landschaftspfl. Begleitplan
i.V. gez. Streng i.A. gez. Konze	Ausfertigung: PDF
	Blatt: 2.5

K:\DATEN\Lippeverband\VA Dülmen-Buldern\1007 Erweiterung Kläranlage\Entwurf ab Mai 2020\LPB\1007-LPB-2.5 Maßnahmen- und Gestaltungslageplan.dwg

Außerhalb des Grundstücks:
Stangenholz (Eiche, Erle, Hasel, Birke)
Ø 4 - 12 cm

Neue Grundstücksgrenze

Außerhalb des Grundstücks:
Stangenholz (Eiche, Erle, Hasel, Birke)
Ø 4 - 12 cm