



**Straßen.NRW**

Landesbetrieb Straßenbau Nordrhein-Westfalen

Landesbetrieb Straßenbau Nordrhein-Westfalen

Regionalniederlassung Münsterland

Postfach 1641 · 48636 Coesfeld

Kreis Coesfeld  
Untere Naturschutzbehörde  
Frau Bartsch  
per mail

Kontakt: Christa Deppe  
Telefon: 02541-742-233  
Fax: 02541-742-278  
E-Mail: christa.deppe@strassen.nrw.de  
Zeichen: 03-0265/B/03-22-0030/MSL/3167b  
(Bei Antworten bitte angeben.)  
Datum: 27.03.2023

Projekt: 03-0265 B67n Reken (L600) - Dülmen (B474)

Vertrag: 03-22-0030 Gewässerrenaturierung Uhlandsbach im Letter Bruch

### **Antrag auf Befreiung gemäß § 67 Bundesnaturschutzgesetz (BNatschG)**

Guten Tag Frau Bartsch,

zur Umsetzung einer landschaftspflegerischen Maßnahme zu o.g. Straßenbauprojekt werden wir am Uhlandsbach in Lette nach der diesjährigen Vogelbrutzeit Optimierungsarbeiten am Fließgewässer durchführen. Eine zeitlich begrenzte Inanspruchnahme des benachbarten Naturschutzgebietes COE-021 ist nicht auszuschließen.

Daher beantrage ich die naturschutzrechtliche Befreiung gem. § 67 BNatschG.

Die Inanspruchnahme des Naturschutzgebietes beschränkt sich auf eine zeitlich begrenzte Nutzung als Lagerfläche in einer Größenordnung von ca. 3.000 m<sup>2</sup> einschl. der Fahrwege.

#### Anlass:

Der Bau der B67n Reken – Dülmen ist seit dem 7.12.2017 planfestgestellt. Die Planfeststellung beinhaltet den landschaftspflegerischen Begleitplan (LBP) als zugehörigen Fachbeitrag. Die Ersatzmaßnahme XIV.18.1 E des LBPs bezieht sich auf das Flurstück Gemarkung Lette, Flur 22, Flurstück 10. Im Planfeststellungsbeschluss ist folgendes Ziel definiert: „Anhebung der Gewässersohle des Uhlandsbaches ... als Ersatz für die Betroffenheit von Grundfischen und Fließgewässerorganismen am Heubach, Kettbach, Lohbach, Ockergraben, Kannebrocksbach und Kottenbrocksbach zur Aufwertung von Gewässer und Uferbereichen und zur Förderung der Vernäsung bei der Feuchtweidenentwicklung.“

Straßen.NRW-Betriebssitz · Postfach 10 16 53 · 45816 Gelsenkirchen ·  
Telefon: 0209/3808-0  
Internet: www.strassen.nrw.de · E-Mail: kontakt@strassen.nrw.de

Landesbank Hessen-Thüringen  
IBAN: DE2030 0500 0000 0400 5815 BIC: WELADED3333  
Steuernummer: 307/5918/0848

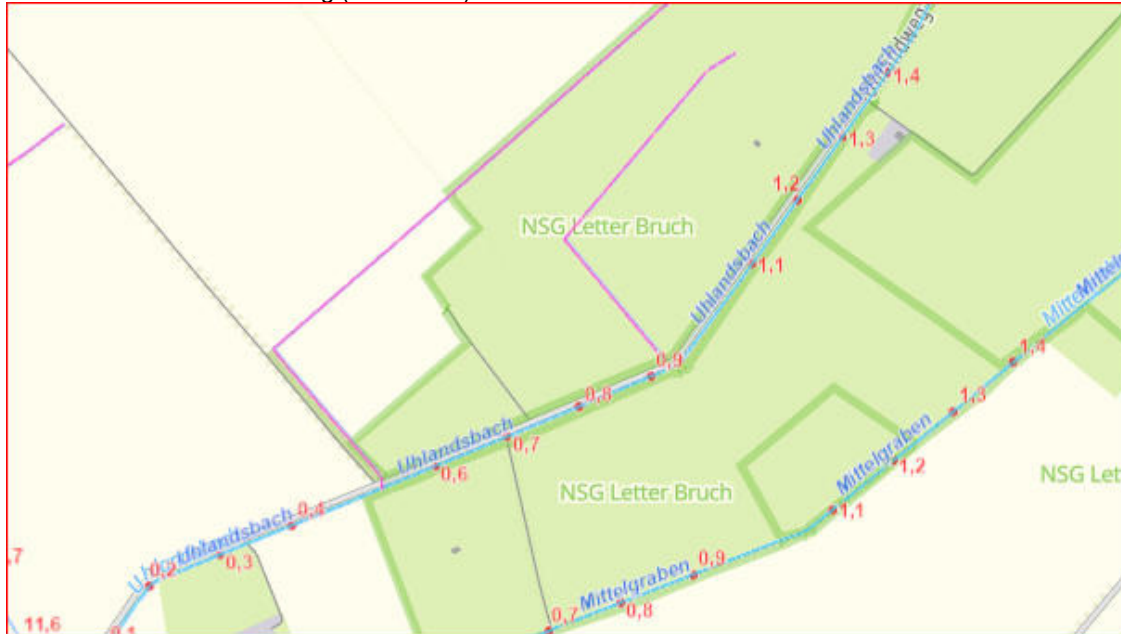
#### **Regionalniederlassung Münsterland**

Wahrkamp 30 · 48653 Coesfeld  
Postfach 1641 · 48636 Coesfeld  
Telefon: 02541/742-0  
kontakt.rnl.msl@strassen.nrw.de

## Detail- und Ausführungsplanung:

Das Büro U-Plan GmbH aus Dortmund wurde im Juni 2021 beauftragt die erforderlichen baulichen Maßnahmen auszuarbeiten. Aufgrund von Zwangspunkten wie das Vorhandensein eines Absturzes (Station 1+357), Drainageanschlüssen benachbarter Ackerflächen (u.a. Station 1+550), von Anliegern zu befahrende Durchlässe mit geringer Überdeckung ohne Möglichkeit der zusätzlichen Überdeckung wurde die Umsetzung der Gewässeroptimierung auf den Bereich zwischen Station 0+700 bis 1+350 festgelegt.

Abb. 1: Gewässerstationierung (TIM-online)

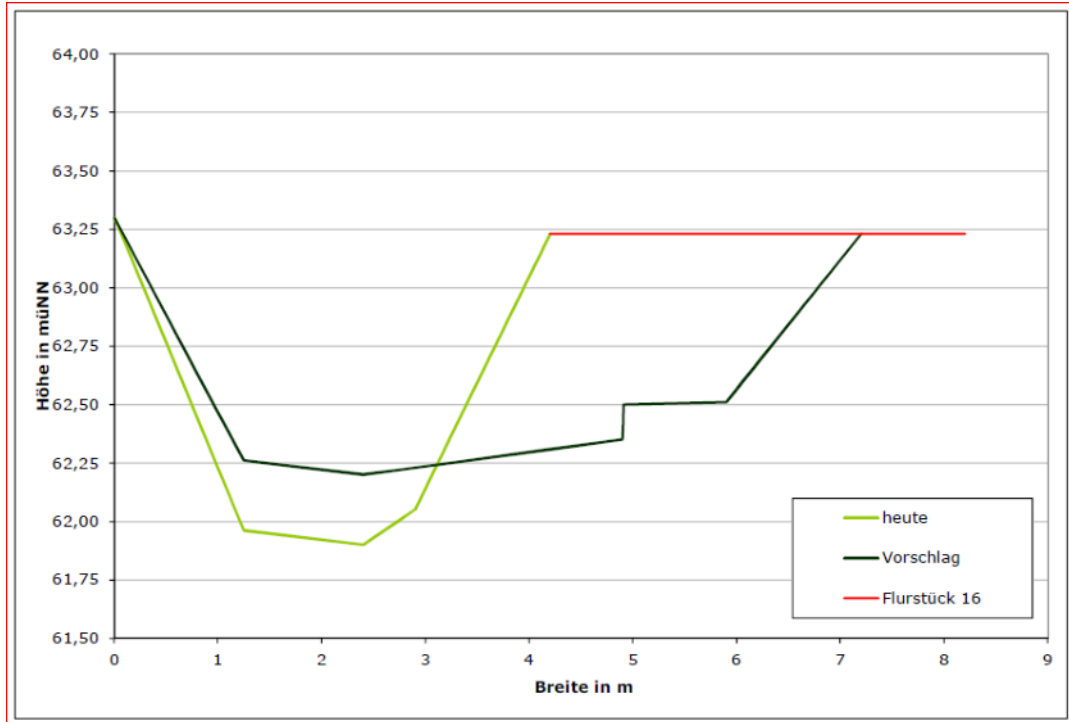


In diesem Abschnitt verläuft parallel zum Gewässer ein Grünweg der Stadt Coesfeld in einer Flurstücksbreite von ca. 4 m (Gemarkung Lette, Flur 22, Flurstück 16). Dem Verkauf dieses Flurstückes an Straßen NRW wurde vom Rat der Stadt Coesfeld in der Sitzung vom 23.02.2023 zugestimmt.

Dadurch ist die Möglichkeit gegeben das Gewässer um ca. 3m zu verbreitern. So kann die Fließgeschwindigkeit in diesem Teilabschnitt reduziert werden. Zusammen mit der Anlage von Schotterbänken, Pflöckreihen aus Rund- und Spaltholz und das Einbringen von Wurzelstöcken wird eine Sohlerhöhung bis zu ca. 30 cm erreicht werden.

Die Arbeiten sind in diesem Jahr nach Abschluss der Brutzeit der Vögel ab August terminiert und werden ca. Ende November 2023 abgeschlossen sein.

Abb.2: Querschnitt an Station 0+950



#### Betroffenheit des Naturschutzgebietes:

Sowohl der Gewässerlauf, als auch der Grünweg liegen außerhalb des Naturschutzgebietes COE-021. Es ist somit für die Bautätigkeit auf diesen Flurstücken keine Ausnahme erforderlich. Die Baustelle grenzt jedoch direkt das Naturschutzgebiet Letter Bruch als Bestandteil des Landschaftsplanes Merfelder Bruch – Borkenberge an.

Im Naturschutzgebiet gelten die folgenden Festsetzungen:

unter 2.1 B Nr. 6 ist es verboten:

Flächen außerhalb der Wege zu betreten, zu befahren, Fahrzeuge oder Wohnwagen abzustellen oder Zelte zu errichten, außer auf den gekennzeichneten Wegen zu reiten oder Hunde frei laufen zu lassen;

unter Nr. 10:

Aufschüttungen, Abgrabungen, Ausschachtungen oder Sprengungen sowie sonstige Veränderungen des Bodenreliefs vorzunehmen;

unter Nr. 15:

fließende oder stehende Gewässer einschließlich Teichanlagen – unbeschadet wasserrechtlicher Bestimmungen – zu beseitigen, zu verfüllen und zu verändern (dies gilt auch für Neuanlagen), oder deren Ufer herzustellen, zu beseitigen, oder ihre Gestalt, einschließlich des Gewässerbettes, zu verändern.

Abb. 3: Naturschutzgebiet COE-021 rot schraffiert



Der hier vorliegende Antrag bezieht sich auf eine zeitlich begrenzte Lagerung von Oberboden, Füllboden und o.g. Baumaterial auf dem Flurstück Gemarkung Lette, Flur 22, Flurstück 19 (Darstellung s. Anlage). Bei dem Flurstück handelt es sich um eine Kompensationsfläche zum Bau der B67n Reken-Dülmen. Die Fläche wird seit 2017 als Ackerbrache gepflegt und unterhalten als Lebensraum für Kiebitz, Rebhuhn und Turteltaube. Vor allem vom Kiebitz wird die Fläche gut angenommen.

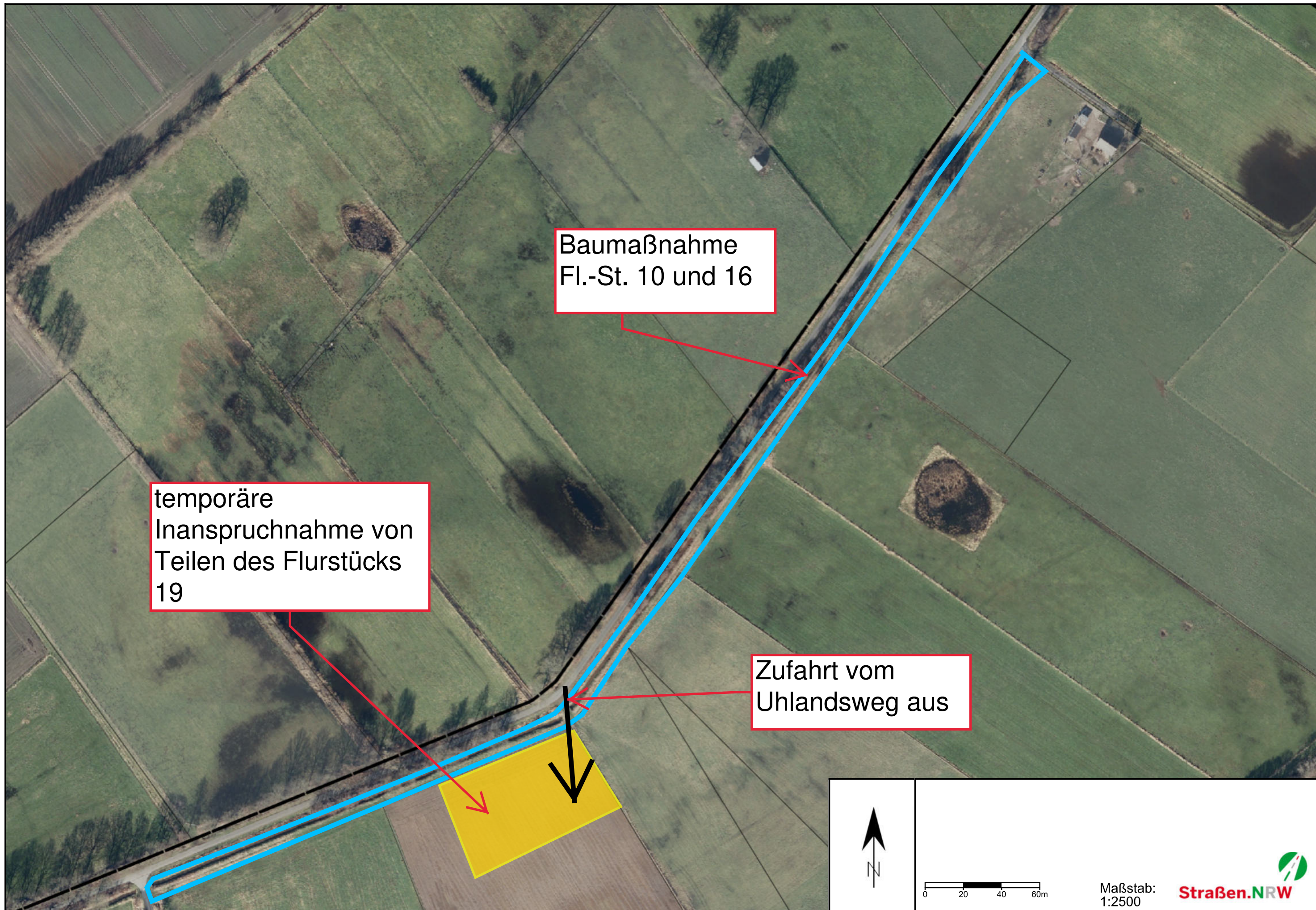
Die Lagerung im nördlichen Randbereich wird sich auf das notwendige Maß beschränken und nur die Bodenmassen umfassen, die für den erneuten Einbau zwischen zu lagern sind. Alle darüber hinaus gehenden Bodenmassen werden ohne Zwischenlagerung abgefahren.

Nach Ende der Zwischenlagerung wird die in Anspruch genommene Teilfläche gepflügt und für das Frühjahr 2024 wieder hergerichtet.

Die Optimierung des Uhlandsbaches durch Anhebung der Gewässersohle wird sich voraussichtlich positiv auf den Wasserhaushalt der benachbarten, extensiv genutzten Grünlandflächen im Naturschutzgebiet auswirken.

Coesfeld, den 27.03.2023

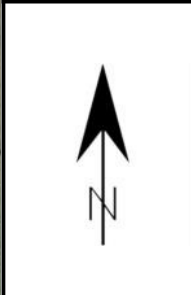
i.A.



Baumaßnahme  
Fl.-St. 10 und 16

temporäre  
Inanspruchnahme von  
Teilen des Flurstücks  
19

Zufahrt vom  
Uhlandsweg aus



0 20 40 60m

Maßstab:  
1:2500

