

K1.1 gesamte Baustrecke

Anlagebedingter Verlust von Straßengräben, Äckern, Wirtschaftsgrünland, Straßenbegleitgrün, teilversiegelten Flächen und unversiegelten Wegen.

K1.2 Bau-km ca. 1+250, 1+375-1+450, 1+850

Anlagebedingter Verlust von Kleingehölzen.

K2 gesamte Baustrecke

Risiko baubedingter Tötungen und Verletzungen von Fledermäusen und Vögeln durch die Zerstörung möglicher belegter Quartiere und Nester im Zuge der Baufeldfreimachung durch die Rodung von Gehölzen und der Beanspruchung von landwirtschaftlich genutzten Flächen.

K3 gesamte Baustrecke

Risiko von Vitalitätsbeeinträchtigungen des Baumbestandes durch Verdichtung des Wurzelraums

SCHUTZGEBIETE, SCHUTZAUSWEISUNGEN

- Naturschutzgebiet (NSG)
- Landschaftsschutzgebiet (LSG)
- Flächen des Biotopverbundsystem (besondere / herausragende Bedeutung)
- Schutzwürdige Biotope (Biotopkataster LANUV)

Konflikte

- Beeinträchtigungsbereiche
- Baukörper:
- Bankette, Mulden, Böschungen
 - Radweg, Gehweg
 - Bankette, Mulden, Böschungen
- Konfliktkennzeichnung:
- Konfliktkennzeichnung (fortlaufend)
 - Konfliktkennzeichnung (fortlaufend)
 - Konfliktkennzeichnung (fortlaufend)
- Konfliktkennzeichnung:
- Konfliktkennzeichnung (fortlaufend)
 - Konfliktkennzeichnung (fortlaufend)
 - Konfliktkennzeichnung (fortlaufend)
- Erläuterung des Konfliktes

LBP zum Bau eines Radweges an der K 13 AN 17.1 zwischen Billerbeck und Darup

Bestands- und Konfliktplan (Blatt 1)

Biotoptypen & Realnutzung

gem. "Numerische Bewertung von Biotoptypen für die Eingriffsregelung in NRW" (LANUV 2008)

- (vorhanden | betroffen)
- FLIEßGEWÄSSER**
FN,wf4 Graben, naturnah
 - KLEINGEHÖLZE**
BD3100 Gehölzstreifen, mit lebensraumtypischen Gehölzen > 70%
BD0100, kb Hecke einreihig, mit lebensraumtypischen Gehölzen > 70%, kein regelmäßiger Formschnitt
 - Obstbaum, lebensraumtypisch**
BI390 Einzelbaum, lebensraumtypisch
ta3 = Stangenholz, ta2 = geringes Baumholz, ta1 = mittleres Baumholz, ta = starkes Baumholz, ta11 = sehr starkes Baumholz
 - STREUOBSTWIESE / -WEIDE**
HK2,ta15a Streuobstwiese mit Baumbestand, Alter 10 bis 30 Jahre, gepflegt
 - KRAUTFLUR**
K,neo4 Saum-, Ruderal- und Hochstaudenflur mit Anteil Störzeiger Neo-, Nitrophyten > 50 - 75%
K,neo5 Saum-, Ruderal- und Hochstaudenflur mit Anteil Störzeiger Neo-, Nitrophyten > 75%
 - GARTEN, GRÜNPFLANZE, PARK, FRIEDHOF**
HJ,ka6 Zier- und Nutzgarten mit überwiegend heimischen Gehölzen
HJ,mc1 Rasenfläche, intensiv genutzt
HU0 Sport- und Erholungsanlagen
 - GRÜNLAND**
EA,xd2 Wirtschaftsgrünland, Intensivwiese, artenarm
EB,xd2 Wirtschaftsgrünland, Intensiv(mäh)weide, artenarm
 - ACKER**
HA0,aci Acker, intensiv, Wildkräutern weitgehend fehlend
 - STRASSENBEGLEITGRÜN**
VA,mr3 Bankette, Mittelstreifen
VA,mr4 Straßenbegleitgrün, Straßenböschungen ohne Gehölzbestand
 - UNVERSIEGELTE WEGE**
VB7,sub3 Unversiegelter Weg auf nährstoffreichen Böden

- VERSIEGELTE, TEILVERSIEGELTE FLÄCHEN**
- Straße, Weg, Platz, versiegelt (VF0)
 - Schotterwege und -flächen wassergebundene Decke (VF1)
 - Gemischte Bauflächen, Wohnbauflächen (SB0)
 - Landwirtschaftliche Hof- und Gebäudeflächen (SB5)

Kuhlmann & Stucht

Stalleickenweg 5 • 44857 Bochum • Tel.: +49 2327 2280-20 • Fax: +49 2327 2280-29
info@kuhlmann-stucht.de • www.kuhlmann-stucht.de

bearbeitet: Korfmann | gezeichnet: Korfmann | geprüft: Stucht | Datum: 19.05.2025 | Projekt-Nr.: 2414

KREIS COESFELD

Anlage Nr. 4
Blatt Nr. 1 (4)

Bau eines Radweges an der K 13 AN17.1 zwischen Billerbeck und Darup

Aufgestellt: Kreis Coesfeld, Straßenbaumamt, Der Landrat, Coesfeld, i.A.

Bestands- und Konfliktplan
Station 0+600 - 1+050
Antrag

Datum: 22.08.2024
geprüft: 22.08.2024
ro

Maßstab 1 : 500

K1.1 gesamte Baustrecke

Anlagebedingter Verlust von Straßengräben, Äckern, Wirtschaftsgrünland, Straßenbegleitgrün, teilversiegelten Flächen und unversiegelten Wegen.

K1.2 Bau-km ca. 1+250, 1+375-1+450, 1+850

Anlagebedingter Verlust von Kleingehölzen.

K2 gesamte Baustrecke

Risiko baubedingter Tötungen und Verletzungen von Fledermäusen und Vögeln durch die Zerstörung möglicher belegter Quartiere und Nester im Zuge der Baufeldfreimachung durch die Rodung von Gehölzen und der Beanspruchung von landwirtschaftlich genutzten Flächen.

K3 gesamte Baustrecke

Risiko von Vitalitätsbeeinträchtigungen des Baumbestandes durch Verdichtung des Wurzelraums

SCHUTZGEBIETE, SCHUTZAUSWEISUNGEN

- Naturschutzgebiet (NSG)
- Landschaftsschutzgebiet (LSG)
- Flächen des Biotopverbundsystem (besondere / herausragende Bedeutung)
- Schutzwürdige Biotope (Biotopkataster LANUV)

Konflikte

- Beeinträchtigungsbereiche
- Baukörper:
- Bankette, Mulden, Böschungen
 - Radweg, Gehweg
 - Bankette, Mulden, Böschungen
- Konfliktnummer (fortlaufend)
- K1 gesamte Baumaßnahme**
- Anlagebedingter Verlust von Straßenbegleitgrün, Krautfluren ...
- Konfliktnummer
- Erläuterung des Konfliktes

LBP zum Bau eines Radweges an der K 13 AN 17.1 zwischen Billerbeck und Darup

Bestands- und Konfliktplan (Blatt 2)

Biotoptypen & Realnutzung

gem. "Numerische Bewertung von Biotoptypen für die Eingriffsregelung in NRW" (LANUV 2008)

(vorhanden | betroffen)

FLIEßGEWÄSSER
FN.wf4 Graben, naturfern

KLEINGEHÖLZE
BD3100 Gehölzstreifen, mit lebensraumtypischen Gehölzen > 70%
BD0100, kb Hecke einreihig, mit lebensraumtypischen Gehölzen > 70%, kein regelmäßiger Formschnitt

BI390 Obstbaum, lebensraumtypisch
Einzelbaum, lebensraumtypisch
ta3 = Stangenholz, ta2 = geringes Baumholz, ta1 = mittleres Baumholz, ta = starkes Baumholz, ta11 = sehr starkes Baumholz

STREUOBSTWIESE / -WEIDE
HK2.ta15a Streuobstwiese mit Baumbestand, Alter 10 bis 30 Jahre, gepflegt

KRAUTFLUR
K.ne04 Saum-, Ruderal- und Hochstaudenflur mit Anteil Störzeiger Neo-, Nitrophyten > 50 - 75%
K.ne05 Saum-, Ruderal- und Hochstaudenflur mit Anteil Störzeiger Neo-, Nitrophyten > 75%

GARTEN, GRÜNPANLAGE, PARK, FRIEDHOF
HJ.ka6 Zier- und Nutzgarten mit überwiegend heimischen Gehölzen
HJ.mc1 Rasenfläche, intensiv genutzt
HU0 Sport- und Erholungsanlagen

GRÜNLAND
EA.xd2 Wirtschaftsgrünland, Intensivwiese, artenarm
EB.xd2 Wirtschaftsgrünland, Intensiv(mäh)weide, artenarm

ACKER
HA0.aci Acker, intensiv, Wildkrautarten weitgehend fehlend

STRASSENBEGLEITGRÜN
VA.mr3 Bankette, Mittelstreifen
VA.mr4 Straßenbegleitgrün, Straßenböschungen ohne Gehölzbestand

UNVERSIEGELTE WEGE
VB7.stb3 Unversiegelter Weg auf nährstoffreichen Böden

VERSIEGELTE, TEILVERSIEGELTE FLÄCHEN

- Straße, Weg, Platz versiegelt (VFO)
- Schotterwege und -flächen wassergebundene Decke (VF1)
- Gemischte Bauflächen, Wohnbauflächen (SB0)
- Landwirtschaftliche Hof- und Gebäudeflächen (SB5)

Kuhlmann & Stucht
Landschaftsplanung • Umweltplanung
Stalleickenweg 5 • 44867 Bochum • Tel.: +49 2327 2280-20 • Fax: +49 2327 2280-29
info@kuhlmann-stucht.de • www.kuhlmann-stucht.de

bearbeitet: Korfmann | gezeichnet: Korfmann | geprüft: Stucht | Datum: 19.05.2025 | Projekt-Nr.: 2414

KREIS COESFELD

Anlage Nr. 4
Blatt Nr. 2 (4)

Bau eines Radweges an der K 13 AN17.1 zwischen Billerbeck und Darup

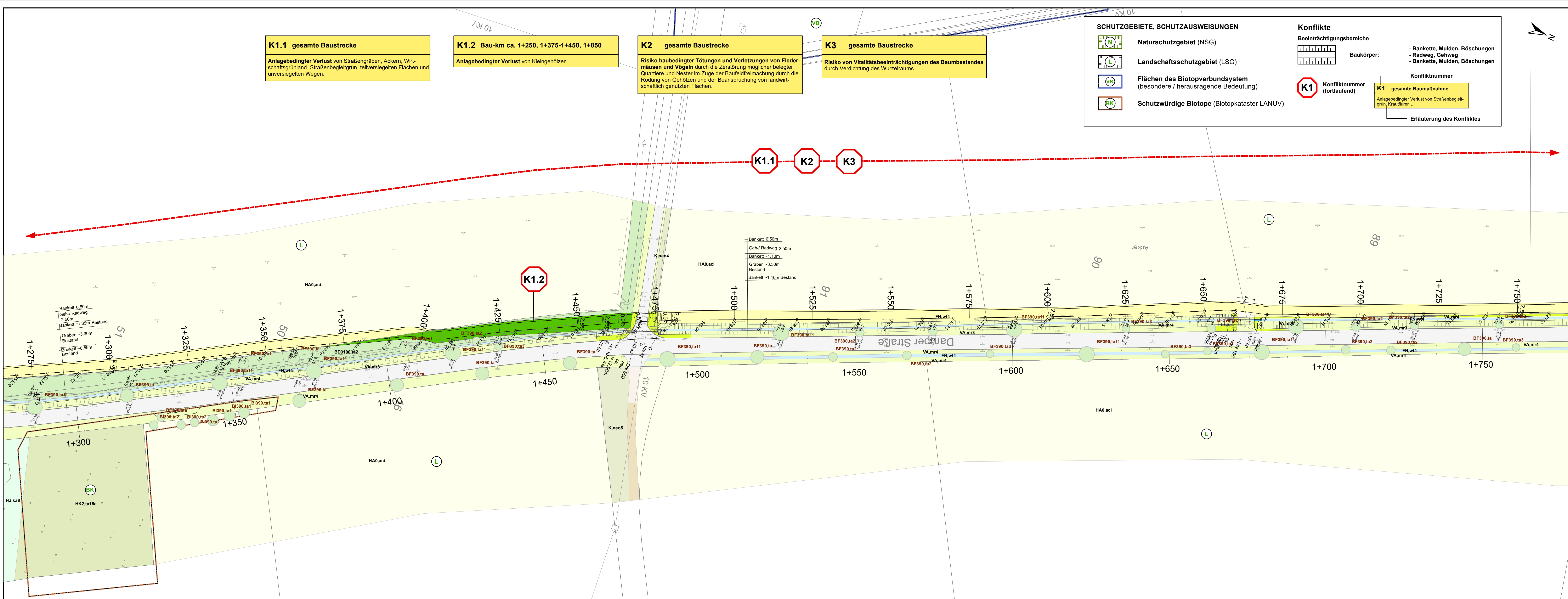
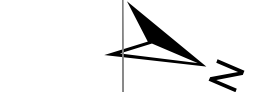
Aufgestellt: Kreis Coesfeld
Straßenbaumt
Der Landrat
Coesfeld
i.A.

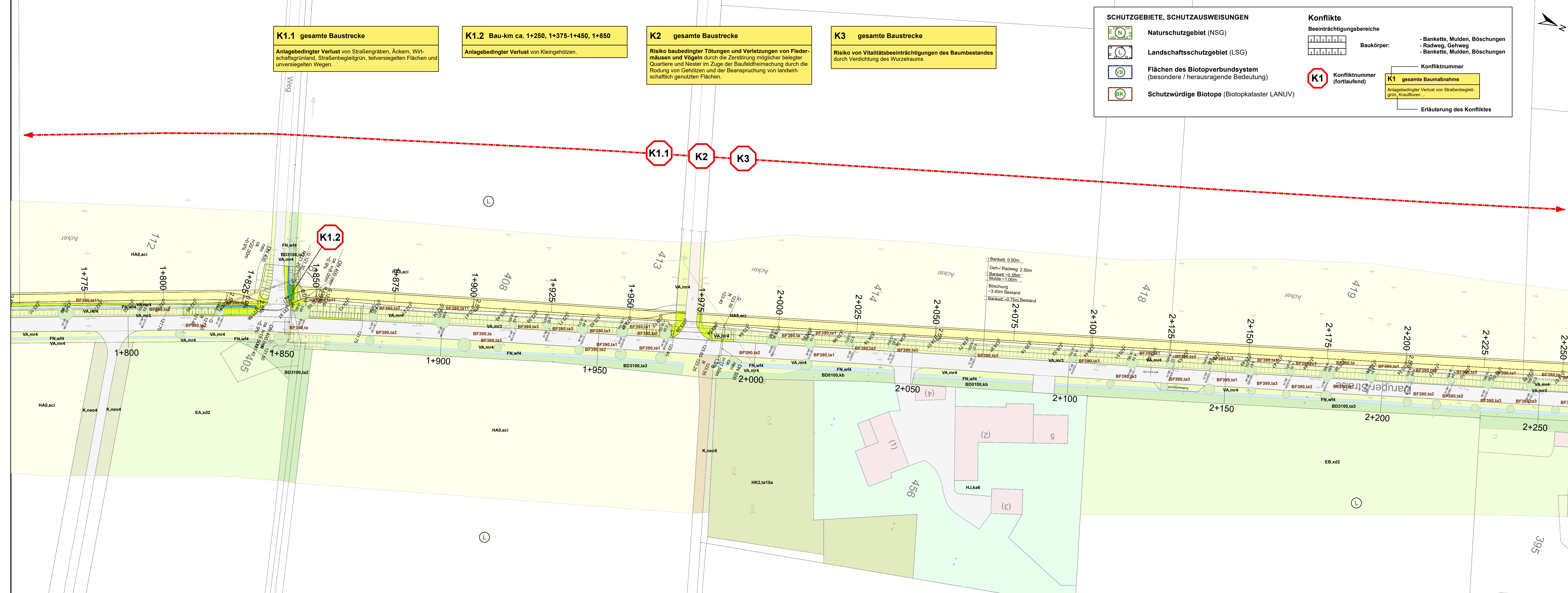
Bestands- und Konfliktplan
Station 1+050 - 1+500
Antrag

Datum: 22.08.2024
Zeichen: roe

geprüft: 22.08.2024
Zeichen: roe

Maßstab 1 : 500





K1.1 gesamte Baustrecke

Anlagebedingter Verlust von Straßengraben, Äckern, Wirtschaftsgrünland, Straßenbegleitgrün, teilversiegelten Flächen und unversiegelten Wegen.

K1.2 Bau-km ca. 1+250, 1+375-1+450, 1+850

Anlagebedingter Verlust von Kleingehölzen.

K2 gesamte Baustrecke

Risiko baubedingter Tötungen und Verletzungen von Fledermäusen und Vögeln durch die Zerstörung möglicher belegter Quartiere und Nester im Zuge der Baufeldfreimachung durch die Rodung von Gehölzen und der Beanspruchung von landwirtschaftlich genutzten Flächen.

K3 gesamte Baustrecke

Risiko von Vitalitätsbeeinträchtigungen des Baumbestandes durch Verdichtung des Wurzelraums

SCHUTZGEBIETE, SCHUTZAUSWEISUNGEN

- Naturschutzgebiet (NSG)
- Landschaftsschutzgebiet (LSG)
- Flächen des Biotopverbundsystem (besondere / herausragende Bedeutung)
- Schutzwürdige Biotope (Biotopkataster LANUV)

Konflikte

Beeinträchtigungsbereiche

Baukörper:

- Bankette, Mulden, Böschungen
- Radweg, Gehweg
- Bankette, Mulden, Böschungen

Konfliktnummer (fortlaufend)

K1 gesamte Baumaßnahme

Anlagebedingter Verlust von Straßenbegleitgrün, Krautfluren ...

Erläuterung des Konfliktes

LBP zum Bau eines Radweges an der K 13 AN 17.1 zwischen Billerbeck und Darup

Bestands- und Konfliktplan (Blatt 3)

Biotoptypen & Realnutzung

gem. "Numerische Bewertung von Biotoptypen für die Eingriffsregelung in NRW" (LANUV 2008)

(vorhanden | betroffen)

- FLIEßGEWÄSSER**
FN,wf4 Graben, naturfern
- KLEINGEHÖLZE**
BD3100 Gehölzstreifen, mit lebensraumtypischen Gehölzen > 70%
BD0100, kb Hecke einreihig, mit lebensraumtypischen Gehölzen > 70%, kein regelmäßiger Formschnitt
- BT**
B1390 Obstbaum, lebensraumtypisch
BF390 Einzelbaum, lebensraumtypisch
ta3 = Stangenholz, ta2 = geringes Baumholz, ta1 = mittleres Baumholz, ta = starkes Baumholz, ta11 = sehr starkes Baumholz
- STREUOBSTWIESE / -WEIDE**
HK2,ta15a Streuobstwiese mit Baumbestand, Alter 10 bis 30 Jahre, gepflegt
- KRAUTFLUR**
K,neo4 Saum-, Ruderal- und Hochstaudenflur mit Anteil Störzeiger Neo-, Nitrophyten > 50 - 75%
K,neo5 Saum-, Ruderal- und Hochstaudenflur mit Anteil Störzeiger Neo-, Nitrophyten > 75%
- GARTEN, GRÜNPANLAGE, PARK, FRIEDHOF**
HJ,ka6 Zier- und Nutzgarten mit überwiegend heimischen Gehölzen
HJ,mc1 Rasenfläche, intensiv genutzt
HU0 Sport- und Erholungsanlagen
- GRÜNLAND**
EA,xd2 Wirtschaftsgrünland, Intensivwiese, artenarm
EB,xd2 Wirtschaftsgrünland, Intensiv(mäh)weide, artenarm
- ACKER**
HA0,aci Acker, intensiv, Wildkräutern weitgehend fehlend
- STRASSENBEGLEITGRÜN**
VA,mr3 Bankette, Mittelstreifen
VA,mr4 Straßenbegleitgrün, Straßenböschungen ohne Gehölzbestand
- UNVERSIEGELTE WEGE**
VB7,spb Unversiegelter Weg auf nährstoffreichen Böden

VERSIEGELTE, TEILVERSIEGELTE FLÄCHEN

- Straße, Weg, Platz, versiegelt (VF0)
- Schotterwege und -flächen wassergebundene Decke (VF1)
- Gemischte Bauflächen, Wohnbauflächen (SB0)
- Landwirtschaftliche Hof- und Gebäudeflächen (SB5)

Kuhlmann & Stucht

Stalleckenweg 5 • 44857 Bochum • Tel.: +49 2327 2280-20 • Fax: +49 2327 2280-29
info@kuhlmann-stucht.de • www.kuhlmann-stucht.de

bearbeitet: Korfmann | gezeichnet: Korfmann | geprüft: Stucht | Datum: 19.05.2025 | Projekt-Nr.: 2414

KREIS COESFELD

Anlage Nr. 4
Blatt Nr. 3 (4)

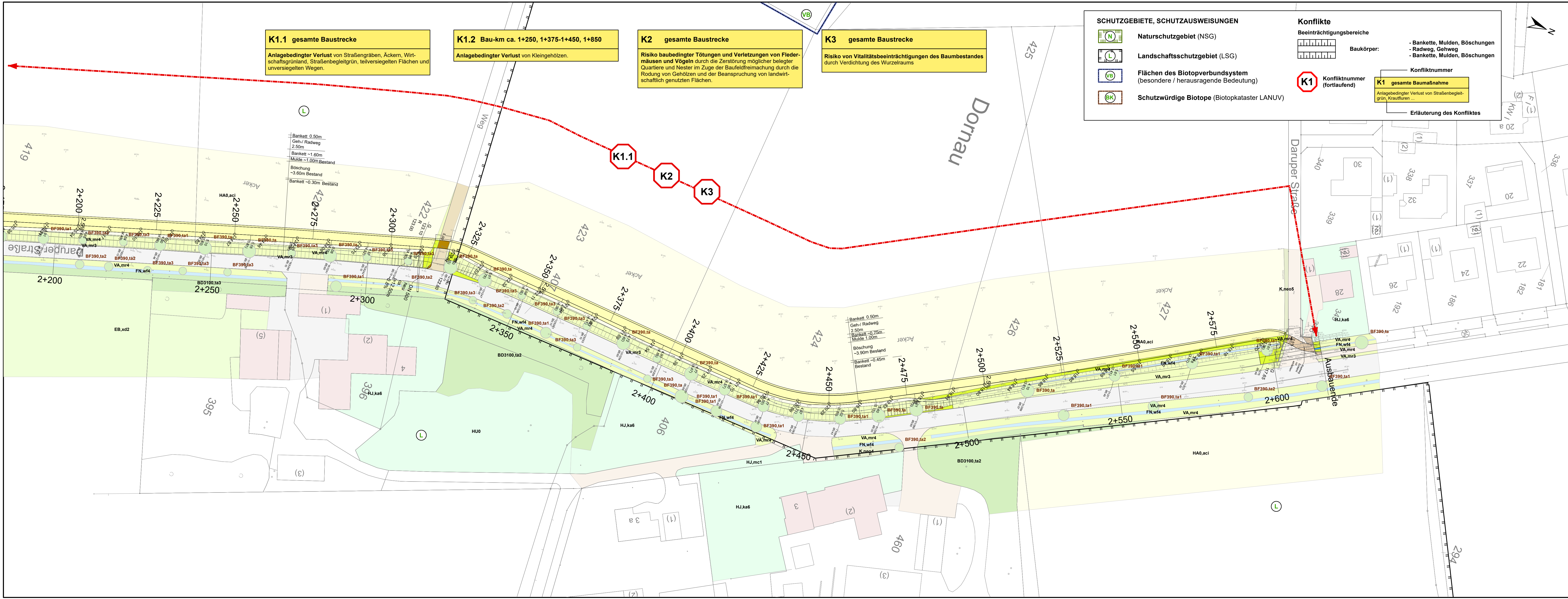
Datum: 22.08.2024
Zeichen: roe

Bearbeitet: 22.08.2024
Geprüft: 22.08.2024
Maßstab: 1 : 500

Bau eines Radweges an der K 13 AN 17.1 zwischen Billerbeck und Darup

Aufgestellt: Kreis Coesfeld
Straßenbaumt Der Landrat Coesfeld i.A.

Bestands- und Konfliktplan
Station 1+500 - 1+950
Antrag



K1.1 gesamte Baustrecke

Anlagebedingter Verlust von Straßengräben, Äckern, Wirtschaftsgrünland, Straßenbegleitgrün, teilversiegelten Flächen und unversiegelten Wegen.

K1.2 Bau-km ca. 1+250, 1+375-1+450, 1+850

Anlagebedingter Verlust von Kleingehölzen.

K2 gesamte Baustrecke

Risiko baubedingter Tötungen und Verletzungen von Fledermäusen und Vögeln durch die Zerstörung möglicher belegter Quartiere und Nester im Zuge der Baufeldfreimachung durch die Rodung von Gehölzen und der Beanspruchung von landwirtschaftlich genutzten Flächen.

K3 gesamte Baustrecke

Risiko von Vitalitätsbeeinträchtigungen des Baumbestandes durch Verdichtung des Wurzelraums

- SCHUTZGEBIETE, SCHUTZAUSWEISUNGEN**
- Naturschutzgebiet (NSG)
 - Landschaftsschutzgebiet (LSG)
 - Flächen des Biotopverbundsystem (besondere / herausragende Bedeutung)
 - Schutzwürdige Biotope (Biotopkataster LANUV)

Konflikte

Beeinträchtigungsbereiche

Baukörper:

- Bankette, Mulden, Böschungen
- Radweg, Gehweg
- Bankette, Mulden, Böschungen

K1 Konfliktnummer (fortlaufend)

K1 gesamte Baumaßnahme

Erläuterung des Konfliktes

LBP zum Bau eines Radweges an der K 13 AN 17.1 zwischen Billerbeck und Darup

Bestands- und Konfliktplan (Blatt 4)

Biotoptypen & Realnutzung

gem. "Numerische Bewertung von Biotoptypen für die Eingriffsregelung in NRW" (LANUV 2008)

(vorhanden | betroffen)

FLIEßGEWÄSSER

FN,wf4 Graben, naturfern

KLEINGEHÖLZE

BD3100 Gehölzstreifen, mit lebensraumtypischen Gehölzen > 70%

BD0100, kb Hecke einreihig, mit lebensraumtypischen Gehölzen > 70%, kein regelmäßiger Formschnitt

BI390 Obstbaum, lebensraumtypisch

BF390 Einzelbaum, lebensraumtypisch

ta3 = Stangenholz, ta2 = geringes Baumholz, ta1 = mittleres Baumholz, ta = starkes Baumholz, ta11 = sehr starkes Baumholz

STREUOBSTWIESE / -WEIDE

HK2.ta15a Streuobstwiese mit Baumbestand, Alter 10 bis 30 Jahre, gepflegt

KRAUTFLUR

K.neo4 Saum-, Ruderal- und Hochstaudenflur mit Anteil Störzeiger Neo-, Nitrophyten > 50 - 75%

K.neo5 Saum-, Ruderal- und Hochstaudenflur mit Anteil Störzeiger Neo-, Nitrophyten > 75%

GARTEN, GRÜNPFLANZE, PARK, FRIEDHOF

HJ.ka6 Zier- und Nutzgarten mit überwiegend heimischen Gehölzen

HJ.mc1 Rasenfläche, intensiv genutzt

HU0 Sport- und Erholungsanlagen

GRÜNLAND

EA.xd2 Wirtschaftsgrünland, Intensivwiese, artenarm

EB.xd2 Wirtschaftsgrünland, Intensiv(mäh)weide, artenarm

ACKER

HA0.aci Acker, intensiv, Wildkräutern weitgehend fehlend

STRASSENBEGLEITGRÜN

VA,mr3 Bankette, Mittelstreifen

VA,mr4 Straßenbegleitgrün, Straßenböschungen ohne Gehölzbestand

UNVERSIEGELTE WEGE

VB7.stb3 Unversiegelter Weg auf nährstoffreichen Böden

VERSIEGELTE, TEILVERSIEGELTE FLÄCHEN

Straße, Weg, Platz versiegelt (VF0)

Schotterwege und -flächen wassergebundene Decke (VF1)

Gemischte Bauflächen, Wohnbauflächen (SB0)

Landwirtschaftliche Hof- und Gebäudeflächen (SB5)

Kuhlmann & Stucht

Stalleickenweg 5 • 44857 Bochum • Tel.: +49 2327 2280-20 • Fax: +49 2327 2280-29
info@kuhlmann-stucht.de • www.kuhlmann-stucht.de

bearbeitet: Korfmann | gezeichnet: Korfmann | geprüft: Stucht | Datum: 19.05.2025 | Projekt-Nr.: 2414

KREISCOESFELD.

Anlage Nr. 4
Blatt Nr. 4 (4)

Bau eines Radweges an der K 13 AN17.1 zwischen Billerbeck und Darup

bearbeitet 22.08.2024 roe
geprüft 22.08.2024 roe

Maßstab 1 : 500

Aufgestellt: Kreis Coesfeld
Straßenbaumamt
Der Landrat
Coesfeld
i.A.

Bestands- und Konfliktplan
Station 1+950 - Ausbauende
Antrag