

S 1	K 1
Vegetationsschutzzaun zum Schutz und Erhalt von Einzelbäumen im Nahbereich des Baufeldes.	

S 2	K 3
Wurzelschonende Pflasterung mit Unterbau für ausgewählte Alleebäume sowie Auflockerung und Einblasen von wurzelbelebendem Material für alle Bäume entlang des Radweges.	

V 1ART	K 2
Allgemeine Bauzeitenregelung zur Vermeidung baubedingter Tötungen/Verletzungen durch die Zerstörung belegter Nester/Horste von Vögeln im Zuge der Bauaufreimung. Gehölzrodungen/-fällungen erfolgen ausschließlich im Zeitraum vom 1. Oktober bis 28. Februar.	

G 1	K 1
Ansaat von Straßennebenflächen (Bankette) mit Landschaftsrasen.	

S 1	S 2	V 1ART	G 1
-----	-----	--------	-----

LBP zum Bau eines Radweges an der K 13 AN 17.1 zwischen Billerbeck und Darup

Lageplan der landschaftspflegerischen Maßnahmen (Blatt 1)

Maßnahmen

- Einsaat von Landschaftsrasen auf den Banketten und Böschungen
- Einsaat von Landschaftsrasen im Bereich der Mulden
- Wurzelschonende Pflasterung
- Einzelbaumschutz

Maßnahmenbezeichnung  
Bezug zur fortlaufenden Konfliktnummer

G 1	K 1
Ansaat aller Straßennebenflächen mit Landschaftsrasen ...	

Erläuterung der Maßnahme

- S = Schutzmaßnahme  
V = Vermeidungsmaßnahme  
G = Gestaltungsmaßnahme

Bestandskürzel

Bestandskürzel siehe Legende Bestands- und Konfliktpläne (Code entsprechend Biotop-typenliste "LANUV-Modell", 2008)

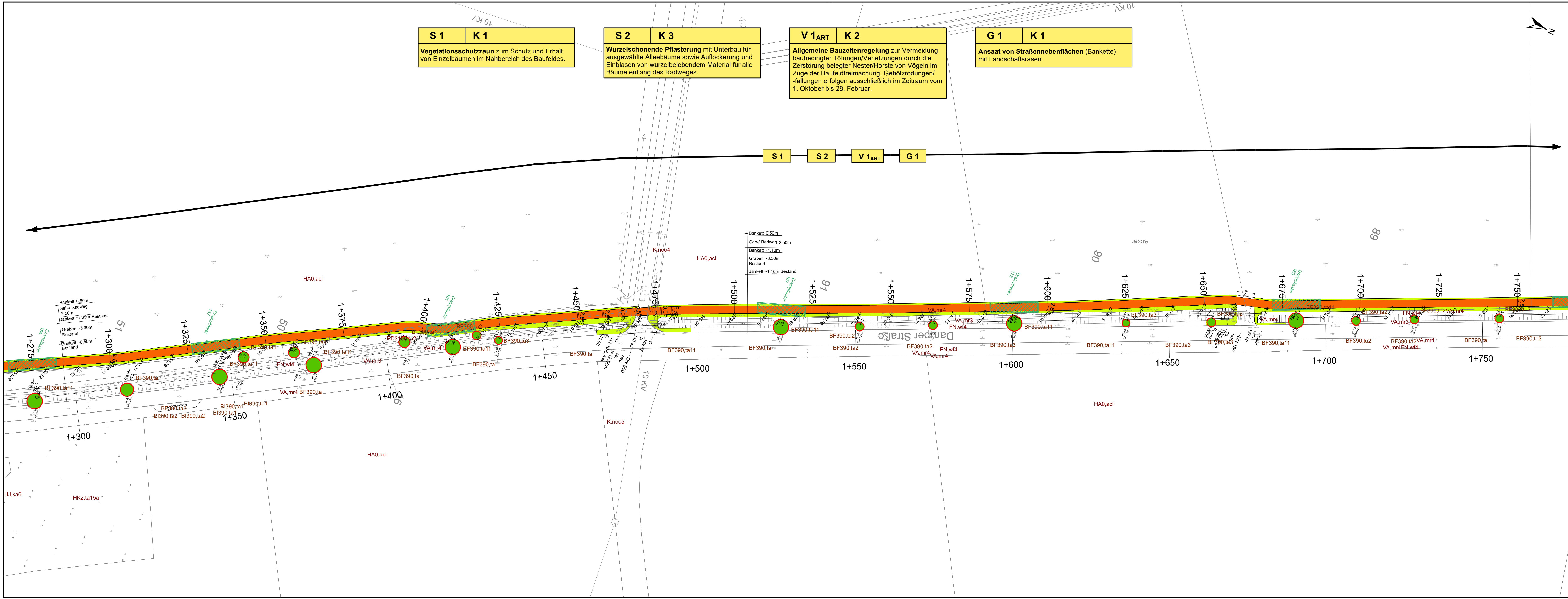
Nachrichtlich

- Radweg
- Fahrbahn (versiegelt)
- Bebauung

<b>Kuhlmann &amp; Stucht</b> Landschaftsplanung • Umweltplanung Stalleickenweg 5 • 44867 Bochum • Tel.: +49 2327 2280-20 • Fax: +49 2327 2280-29 info@kuhlmann-stucht.de • www.kuhlmann-stucht.de	
bearbeitet: Korfmann	gezeichnet: Korfmann
geprüft: Stucht	Datum: 19.05.2025
Projekt-Nr.: 2414	

<b>KREIS COESFELD</b>	Anlage Nr. 4
	Blatt Nr. 1 (4)
Bau eines Radweges an der K 13 AN 17.1 zwischen Billerbeck und Darup	Datum: 22.08.2024
	geprüft: 22.08.2024
Aufgestellt: Kreis Coesfeld Straßenbauamt Der Landrat Coesfeld i.A.	Zeichen: roe
	Maßstab 1 : 500
Lageplan der landschaftspflegerischen Maßnahmen Station 0+600 - 1+050 Antrag	





**LBP zum Bau eines Radweges an der K 13 AN 17.1 zwischen Billerbeck und Darup**  
**Lageplan der landschaftspflegerischen Maßnahmen (Blatt 2)**

**Maßnahmen**

Einsatz von Landschaftsrasen auf den Banketten und Böschungen

Einsatz von Landschaftsrasen im Bereich der Mulden

Wurzelschonende Pflasterung

Einzelbaumschutz

Maßnahmenbezeichnung

Bezug zur fortlaufenden Konfliktnummer

G 1	K 1
Ansaat aller Straßennebenflächen mit Landschaftsrasen ...	

Erläuterung der Maßnahme

S = Schutzmaßnahme

V = Vermeidungsmaßnahme

G = Gestaltungsmaßnahme

**Bestandskürzel**

Bestandskürzel siehe Legende Bestands- und Konfliktpläne (Code entsprechend Biotop-typenliste "LANUV-Modell", 2008)

**Nachrichtlich**

Radweg

Fahrbahn (versiegelt)

Bebauung

**Kuhlmann & Stucht**  
Landschaftsplanung • Umweltplanung  
Stalleickenweg 5 • 44867 Bochum • Tel.: +49 2327 2280-20 • Fax: +49 2327 2280-29  
info@kuhlmann-stucht.de • www.kuhlmann-stucht.de

bearbeitet: Korfmann

gezeichnet: Korfmann

geprüft: Stucht

Datum: 19.05.2025

Projekt-Nr.: 2414

**KREISCOESFELD**

Anlage Nr. 4  
Blatt Nr. 2 (4)

Datum

22.08.2024

ro

geprüft

22.08.2024

ro

Bau eines Radweges an der K 13 AN17.1 zwischen Billerbeck und Darup

Maßstab 1 : 500

Aufgestellt:  
Kreis Coesfeld  
Straßenbauamt  
Der Landrat  
Coesfeld  
i.A.

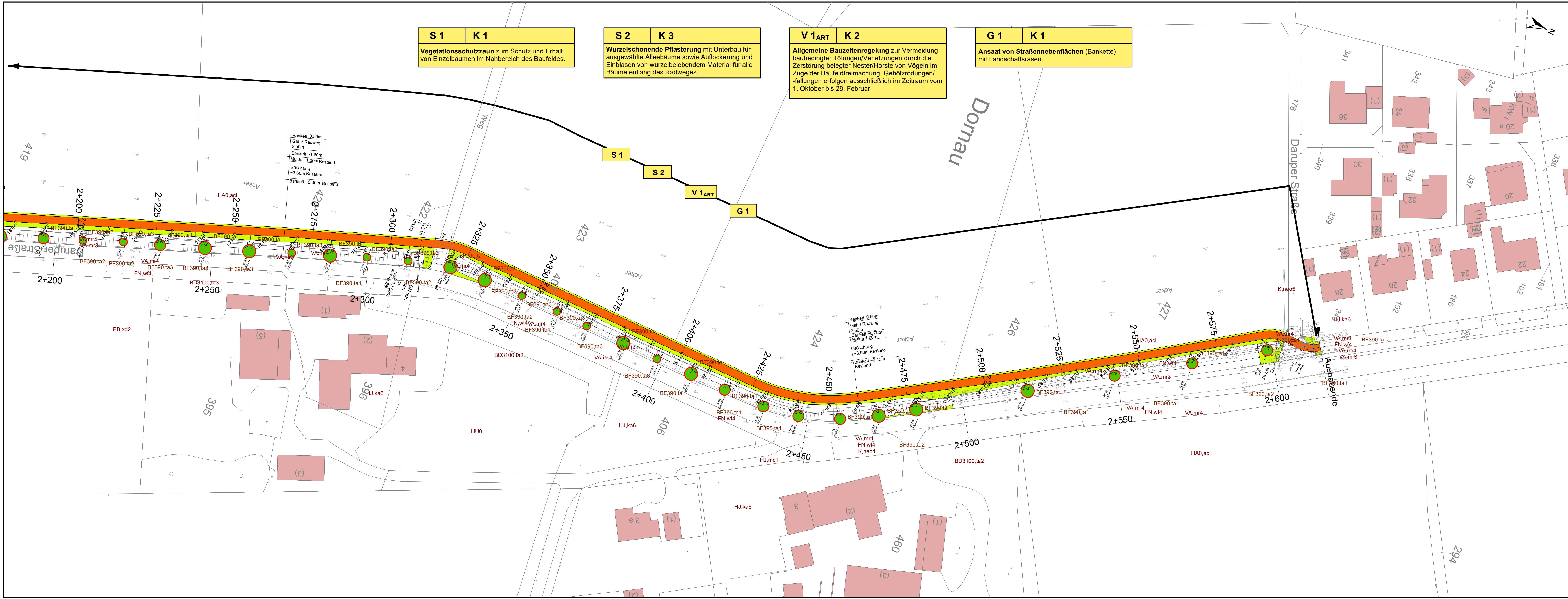
Lageplan der landschaftspflegerischen Maßnahmen  
Station 1+050 - 1+500  
Antrag

20250519-1321 J:\Projekte\NW-2414 - LBP Radweg K 13 Darup-Billerbeck COE\ArcGIS\Maßnahmenlageplan Blatt2.mxd









**LBP zum Bau eines Radweges an der K 13 AN 17.1 zwischen Billerbeck und Darup**  
**Lageplan der landschaftspflegerischen Maßnahmen (Blatt 4)**

**Maßnahmen**

Einsatz von Landschaftsrasen auf den Banketten und Böschungen

Einsatz von Landschaftsrasen im Bereich der Mulden

Wurzelschonende Pflasterung

Einzelbaumschutz

Maßnahmenbezeichnung

Bezug zur fortlaufenden Konfliktnummer

G 1	K 1
Ansaat aller Straßennebenflächen mit Landschaftsrasen ...	

Erläuterung der Maßnahme

S = Schutzmaßnahme

V = Vermeidungsmaßnahme

G = Gestaltungsmaßnahme

**Bestandskürzel**

Bestandskürzel siehe Legende Bestands- und Konfliktpläne (Code entsprechend Biotop-typenliste "LANUV-Modell", 2008)

**Nachrichtlich**

Radweg

Fahrbahn (versiegelt)

Bebauung

**Kuhlmann & Stucht**  
Landschaftsplanung • Umweltplanung  
Stalleickenweg 5 • 44867 Bochum • Tel.: +49 2327 2280-20 • Fax: +49 2327 2280-39  
info@kuhlmann-stucht.de • www.kuhlmann-stucht.de

bearbeitet: Korfmann

gezeichnet: Korfmann

geprüft: Stucht

Datum: 19.05.2025

Projekt-Nr.: 2414

**KREISCOESFELD**

Anlage Nr. 4

Blatt Nr. 4 (4)

Bau eines Radweges an der K 13 AN17.1 zwischen Billerbeck und Darup

bearbeitet: 22.08.2024 roe

geprüft: 22.08.2024 roe

Maßstab 1 : 500

Aufgestellt:  
Kreis Coesfeld  
Straßenbauamt  
Der Landrat  
Coesfeld  
i.A.

Lageplan der landschaftspflegerischen Maßnahmen  
Station 1+950 - Ausbauende Antrag

20250519-1320 J:\Projekte\NW-2414 - LBP Radweg K 13 Darup-Billerbeck COE\ArcGIS\Maßnahmenlageplan Blatt4.mxd