

Sachstandsbericht zur Verwaltungsdigitalisierung

Ausschuss für Finanzen, Wirtschaftsförderung
und Digitalisierung 18.06.2025



Ausgangslage / Handlungsdruck

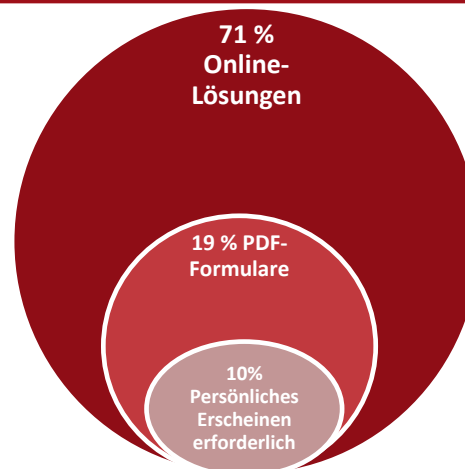
Bürgerorientierung
Papierakten
Informationssicherheit
Medienbrüche
Durchlaufzeiten
Barrierefreiheit
Datensilos
Bürokratie
Unklare Zuständigkeiten
Fachkräftemangel
Veränderungsresistenz

Unsere Antworten

Interne Digitalisierung

- Digitalisierung von Sachakten und Fallakten
- 66 % der Mitarbeitenden an das DMS voll angeschlossen

Externe Digitalisierung



Digitalisierung im Wandel

Prozessmanagement
Automation (Roboter)
Künstliche Intelligenz

- **Interne Digitalisierung**

- Dokumentenmanagement
 - Technologiewechsel (Umstellung Webclient)
 - Einführung d.velop process Studio (Prozesse/Workflows im Fokus)
 - Kollaboratives Arbeiten
- Wechsel digitale Rechnungsbearbeitung
 - Umsetzung Hinweise der GPA NRW (Integratives Arbeiten)
- Digitale Gehaltsmitteilungen

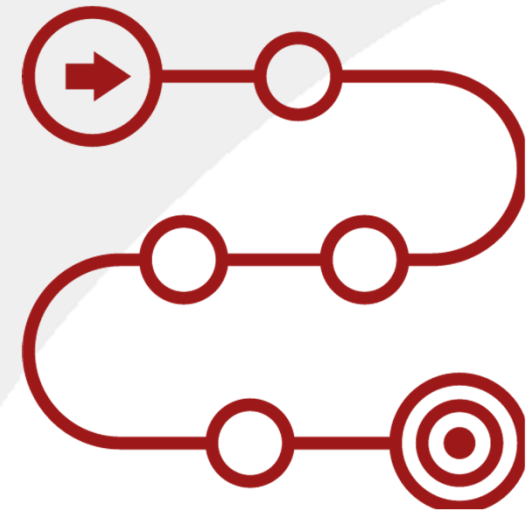


- **Externe Digitalisierung**

- Relaunch des Internetauftritts
 - Fokus Barrierefreiheit / neue Technologie
- Schuleingangsuntersuchungen Online Terminvergabe
 - inkl. Ausfüllen digitaler Anamnesebogen (Start nach Sommerferien)
- Digitaler Bauantrag
 - Warten aufs Land (Kommunikationsplattform)
- Dolmetscher Vermittlung Abt. 43
 - KI-Pilotprojekt

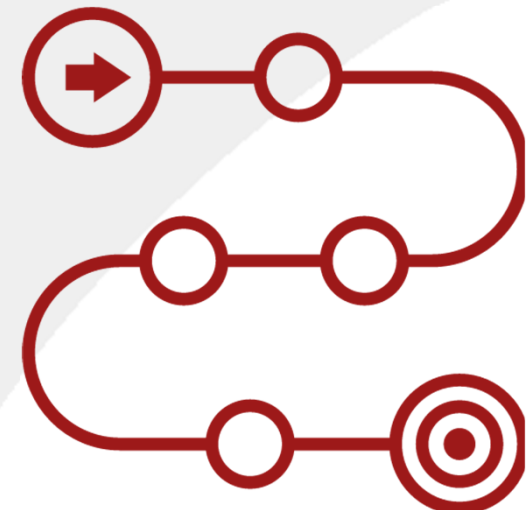


- **Fachverfahrenswechsel (z.B. Abt. 36)**
 - Anforderungen definieren
 - organisatorische Optimierungen
- **Digitales Bauamt (z.B. Abt. 63)**
 - einheitliche Arbeitsweise (Harmonisierung)
 - organisatorische Optimierungen



- **Daten- und Dokumentenflüsse**

- Workflows im Bereich DMS
- Automation im Bereich Robotic
- Künstliche Intelligenz



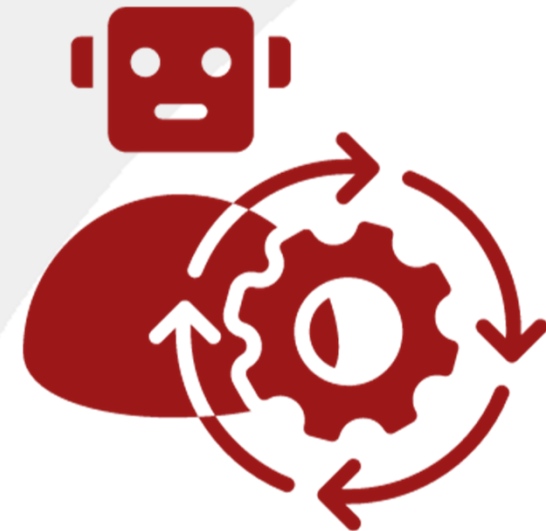
Automation (Softwareroboter)

- **Einsatzbereiche**

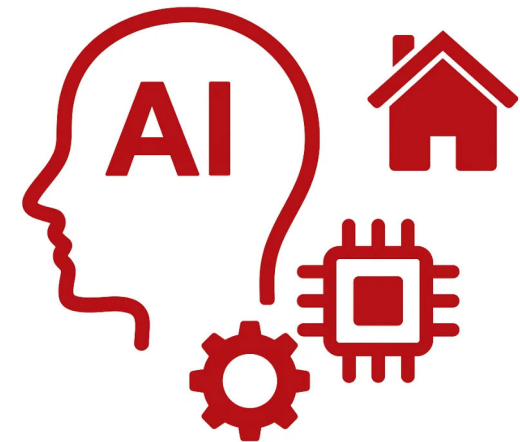
- Repetitive, strukturierte Prozesse
- u.a. in Abteilungen 32 und 53 (Abt. 20 in Planung)

- **Beispiele**

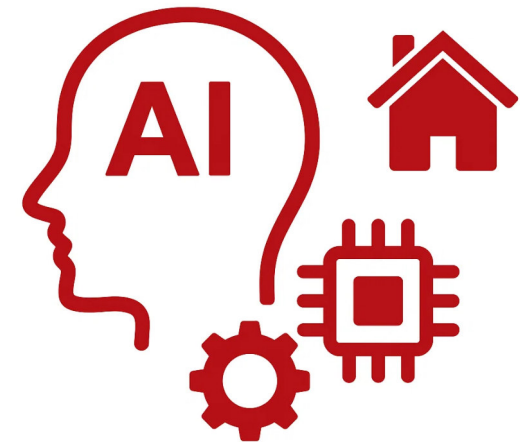
- Herunterladen Sperrkennwörter
- BAMF Nachrichten
- Terminbuchung BioDaten
- Trinkwasserproben
- Infektionskrankheiten
- Antragsablage in d3



- **Kompetenzaufbau bei uns im Team**
 - Sprachmodelle ausprobieren
 - Austausch mit Kreisen und mit kreisangeh. Kommunen
- **Kompetenzaufbau im Haus**
 - Schulungsformate
 - Hohe Nachfrage



- **Prozesse pilotieren**
 - Dolmetscher-DB
 - Ausschreibungen
 - Planung Radwegebau
- **Anpassung rechtlicher Rahmen**
 - RL Sprachmodell
 - Erweiterung auf KI



- **Unsere Antworten**
 - Kein Selbstzweck!
- **Umgang mit Daten und Informationen**
 - Absolut relevant!
- **Transparenz in Entscheidungsprozessen**
 - Zwingende Voraussetzung!
- **Barrierefreiheit**
 - Ohne geht es nicht!



Vielen Dank für Ihre Aufmerksamkeit!