



Smart City – einfach.smart

Impuls

Was ist „Smart City“?

Welche Möglichkeiten bietet es?

Was ist der Mehrwert für die Kommunen?

Wo wird es schon eingesetzt?

Smart City – einfach.smart

Impuls



GEOTAG Münsterland

15. Mai 2013



Geoinformationen für die Stadt von morgen



MÜNSTERLAND E. V. - MEDIENMITTEILUNG
10. Mai 2013

Einladung zur Berichterstattung: Geotag Münsterland 2013 – Smart Cities

Münster/Münsterland

Sehr geehrte Medienvertreter/ innen,

wir informieren Sie bereits in den vergangenen Wochen darüber, dass am 15. Mai der Geotag Münsterland 2013 in Münster-Coerde stattfinden wird. Unter dem Motto „Smart Cities – Geoinformationen für die Stadt von morgen“ präsentieren an diesem Tag die führenden münsterländischen Unternehmen und Institutionen der Geobranche sich selbst sowie ihre Ideen, Forschungen und Entwicklungen. Insgesamt führt das Programm durch 18 interessante Beiträge der unterschiedlichen Aussteller.

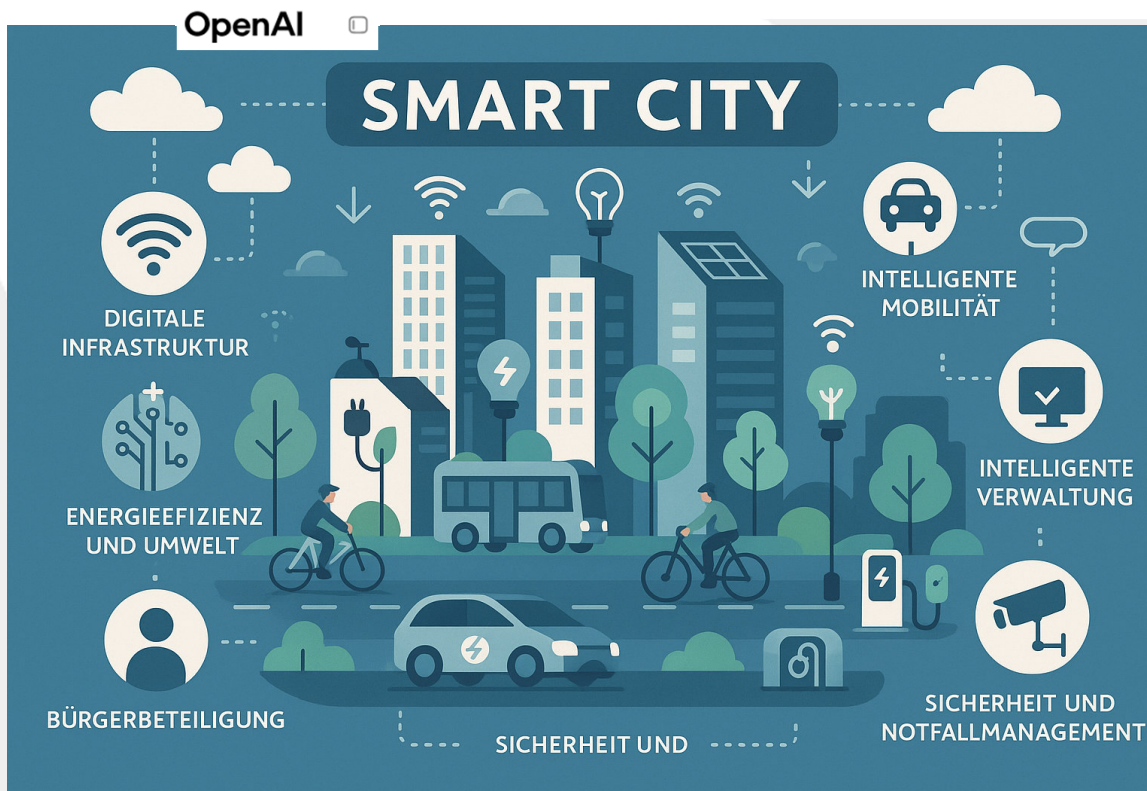
Hierzu möchten wir Sie gerne
**am 15.05.2013, von 8:30 – 17:00
Uhr in die Räume des Speicher 10 ,
An den Speichern 10, in 48157
Münster
einladen.**

Was ist eine Smart City . Smart Region

Eine **Smart City** (auf Deutsch: **intelligente Stadt**) ist ein urbanes Gebiet, das moderne **Informations- und Kommunikationstechnologien (IKT)** nutzt, um die **Lebensqualität der Bewohner zu verbessern**, Ressourcen **effizienter zu nutzen** und eine **nachhaltige Stadtentwicklung zu fördern**.



OpenAI



Ziele und Mehrwerte einer Smart City

- Lebensqualität und Teilhabe verbessern
 - Effizienz erhöhen, Kosten einsparen
 - Innovation und wirtschaftliche Entwicklung fördern
 - Nachhaltigkeit und Klimaschutz fördern
 - Verwaltung und Serviceangebote bürgerfreundlicher gestalten
- Strategische Ziele Kreises Coesfeld
- u.a. XII. Digitalisierung und Smart Region

Smart City – Merkmale.Herausforderungen



Herausforderungen

- Datenschutz & IT Sicherheit
- Finanzierung
- Technische Hürden
- Akteurseinbindung
- Smart City Manager
- ...

**Smart-City-Apps im Vergleich:
Wegweiser für Kommunen**

Ein Marktüberblick für Kommunen. Hrsg. vom Bundesinstitut für Bau-, Stadt- und Raumforschung (BBSR), 2025; ISBN 978-3-98655-112-4; 64 Seiten, kostenfrei
Download unter bbsr.bund.de

Smart City – Modellprojekte - Förderungen

Startseite > Über Uns: Initiativen und Programme im Smart City Dialog



Bundesministerium
für Wohnen, Stadtentwicklung
und Bauwesen



Modellprojekte Smart Cities

Die 73 vom Bund geförderten Modellprojekte Smart Cities sind Experimentierorte der integrierten Stadtentwicklung. Ziel des Programms ist es, Kommunen in Deutschland zu befähigen, vielfältige praktische Lösungspfade zu erkunden, um die Smart-City-Entwicklung in Deutschland bundesweit voranzutreiben.

<https://www.smart-city-dialog.de/ueber-uns/modellprojekte-smart-cities>

Datenbasierte Dienstleistungen und Infrastruktur

(Alle)
APP
Datenvisualisierung
digitale Plattform
Digitaler Zwilling
Künstliche Intelligenz
Management / Steuerungstools
Orientierung Nutzende
Planung / Modellierung
Sensorik / LoRaWAN
Smart Meter / Smart Grid
Netzwerkinfrastruktur
Virtual Reality, Augmented Reality, Gamification
Cybersicherheit, Standardisierung, Datensouveränität

Legende

Kommune

Landkreis

interkommunale Kooperation

Verband

Phase

Umsetzungsphase nach Strategiephase

Start in die Umsetzungsphase

Projekt abgeschlossen

Inhaltliche Filter

kommunale Handlungsfelder

(Alle)

Datenbasierte Dienstleistungen und Infrastruktur

(Alle)

kommunale Handlungsfelder

(Alle)

Abfall und Emissionen
Arbeit und Soziales
Aufenthaltsqualität
Planen, Bauen und Wohnen
Bildung
Bürgernähe
Energie
regionale Wirtschaftsstruktur: Einzelhandel, Logistik, Industrie und Gewerbegebiete
Gesundheit und Pflege
Katastrophenschutz und -vorsorge
Klimaschutz und Klimaanpassung
Kultur und Freizeit
Mobilität und Erreichbarkeit
Resilienz
Sicherheit
soziale Inklusion
Tourismus
Wasser und Abwasser

Smart City – Modellprojekte - Förderungen

INTERKOMMUNALES.NRW

Interkommunale Zusammenarbeit
in Nordrhein-Westfalen

gefördert durch:
Ministerium für Heimat, Kommunales,
Bau und Digitalisierung
des Landes Nordrhein-Westfalen

Start

Aktuelles

Kommune ▾

Dokumente

Veranstaltungen

Kontakt

FAQ

Suche...

01.02.2024

Smart City Lösungen- Die Projekte der Digitalen Modellregionen auf einem Blick

Smart City Lösungen verbessern durch den Einsatz innovativer Technologien die Lebensqualität in den Städten, Gemeinden und Kreisen. Die Landesregierung hat bis 2023 fünf digitale Modellregionen gefördert, um innovative digitale Projekte in den Bereichen Mobilität, Verwaltung, Gesundheit und Sicherheit voranzubringen und zur Nachahmung einzuladen.

Die hieraus entstandenen Projekte bieten einen vielfältigen Einblick in die unterschiedlichen Zielsetzungen und Lösungsansätze, die im Rahmen von innovativen Smart-City-Lösungen verfolgt wurden.

Wir freuen uns, dass wir Ihnen diese Projekte auf unserer Plattform zur Verfügung stellen können. Nutzen Sie die Gelegenheit, holen Sie sich eine Anregung oder Hilfestellung bei der Konzeption oder Umsetzung Ihrer Projekte.

Alle Projekte sind Ihren entsprechenden Kategorien zugeordnet und können über den Reiter *Kommunen* abgerufen werden.

Inhalt

- Verwaltung
- Personal
- Öffentliche Ordnung
- Jugend und Familie
- Bildung und Kultur
- Wirtschaftsförderung
- Gesundheit
- Planung/ Infrastruktur
- Umwelt

Planung/ Infrastruktur

- 3D-Stadtmodell Soest
- a-BUS Iserlohn – New Mobility Lab
- Bergisch.Smart.Mobility – Künstliche Intelligenz als Enabler der Mobilität von Morgen
- Big Bird Westfalen
- Digitalisierung des Jahnplatzes Lippstadt
- MobiHell – Mobil am Hellweg
- Pilotprojekt Schlosskreuzung
- Straßenzustandserfassung und -auswertung über KI
- ZEonline

Umwelt

- BürgerWOLKE
- DigOS-MELS (Digitale Ortsnetzstation mit einem multifunktionalen Energie- und Leistungsserver)
- Modellorte Digitalisierung und Nachhaltigkeit
- Verbrauchsdatenmanagementsystem

Verwaltung

- Digitale Bürgerdienstleistungen Folgeantrag
- Digitale Bürgerdienstleistungen Grundantrag
- Digitale Bürgerdienstleistungen Soest Online-Bewerbungsverfahren für Veranstaltungen
- Digitales Bürgerbüro Paderborn
- Digitales Stadtarchiv
- Digitalisierung von Prozessen im Ausl
- Digitalisierung von Prozessen im Bürg
- Digitalisierung von Prozessen im Bürg
- egov multidigital
- GeoSmartChange
- govchain nrw
- Hundesteueranmeldungsexperte
- Interaktive Visualisierung von Open D
- LoRaWAN 2.0
- LoRaWan / IoT-Netz Delbrück
- NRWbot Fundbüro/ Statusabfrage Be
- Online-Beantragung von Sozialleistun
- Open Data
- Open-Government- und Kommunikat
- Serviceportal Kreis Paderborn
- Serviceportal Stadt Bielefeld
- Smartphone-Bürger-ID
- Smart Shopping
- SO Digital: Ein Stadtlabor für die Smar
- Verwaltungsweite Einführung eines d
- Zentrale Open Data Plattform



Kommunales, Digitalisierung:
Digitalisierung vernetzt(er) denken

NRWay2Bsmart

Mit dem Netzwerk NRWay2Bsmart bietet das Ministerium nordrhein-westfälischen Kommunen, die im Bereich „Smart City“ besonders initiativ sind, einen aktiven Austauschort für Themen der kommunalen Digitalisierung.

<https://www.mhkbd.nrw/NRWay2Bsmart>

[Smart City Lösungen- Die Projekte der Digitalen Modellregionen auf einem Blick – INTERKOMMUNALE ZUSAMMENARBEIT](https://interkommunales.nrw/modellregionen/#elementor-toc_heading-anchor-7)

https://interkommunales.nrw/modellregionen/#elementor-toc_heading-anchor-7

Smart City – Urbane digitaler Zwillinge

Strategie | Urbane Digitale Zwillinge

Standard für die digitale Zukunft von Kommunen

Urbanen Digitalen Zwillingen gehört die Zukunft. Die DIN SPEC 91607 bietet einen umfassenden Leitfaden, damit Kommunen die Komplexität der Smart City meistern und die digitale Transformation effektiv vorantreiben können.



www.innovative-verwaltung.de



Urbane Datenplattform

16. August 2024 - Modellprojekt Smart Cities
Im Rahmen des Fokusprojekts „Urbane Datenplattform“ werden eine städtische Datenplattform und damit vernetzte Digitale Zwillinge für den Stadtbezirk München entwickelt und eingesetzt. ...

Kompakt

- Urbane Digitale Zwillinge spielen eine zentrale Rolle in der digitalen Transformation von Kommunen, indem sie verschiedene Handlungsfelder wie Verkehrsplanung, Stadtentwicklung und Energiemanagement miteinander verknüpfen, um die Smart City zu realisieren.
- Standards wie die DIN SPEC 91607 etablieren notwendige Anforderungen für die Umsetzung von Urbanen Digitalen Zwillingen, bieten Kommunen einen umfassenden Leitfaden und adressieren Herausforderungen wie fehlende einheitliche Lösungen und Herstellerabhängigkeiten.
- Standards unterstützen Kommunen bei der praktischen Umsetzung von digitalen Projekten, fördern die klimaneutrale und resiliente Transformation und haben bereits in Städten wie Leipzig und München Anwendung gefunden.

Smart City – Urbane digitaler Zwillinge

05 Digitale Zwillinge – Anwendungsbeispiele ausgewählter Städte

Beispiele innovativer Anwendungen auf Basis Digitaler Zwillinge

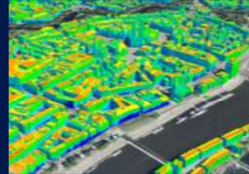
Fortschritt durch ...

- Vernetzung von Geräten, technischen Systemen und Daten
- Kommunale Datenplattformen
- Nutzung moderner Sensorik
- Schnelle und zuverlässige Datenverbindungen

Zukunftsorientierte Anwendungen ...

- Intelligente Stadtentwicklung
- Nachhaltig organisierte Mobilität
- Kontrolle von Emissionen und Luftqualität
- Nachhaltiges Planen und Bauen
- Kommunale Wärmebedarfsplanung

Stadt Bremen



Stadt Dresden



Stadt Mönchengladbach



Kreis Coesfeld



Kreis Herford



Kreis Kleve



Kreis Lippe



Stadt Graz



Stadt Klagenfurt



BKG



Geoinformationen

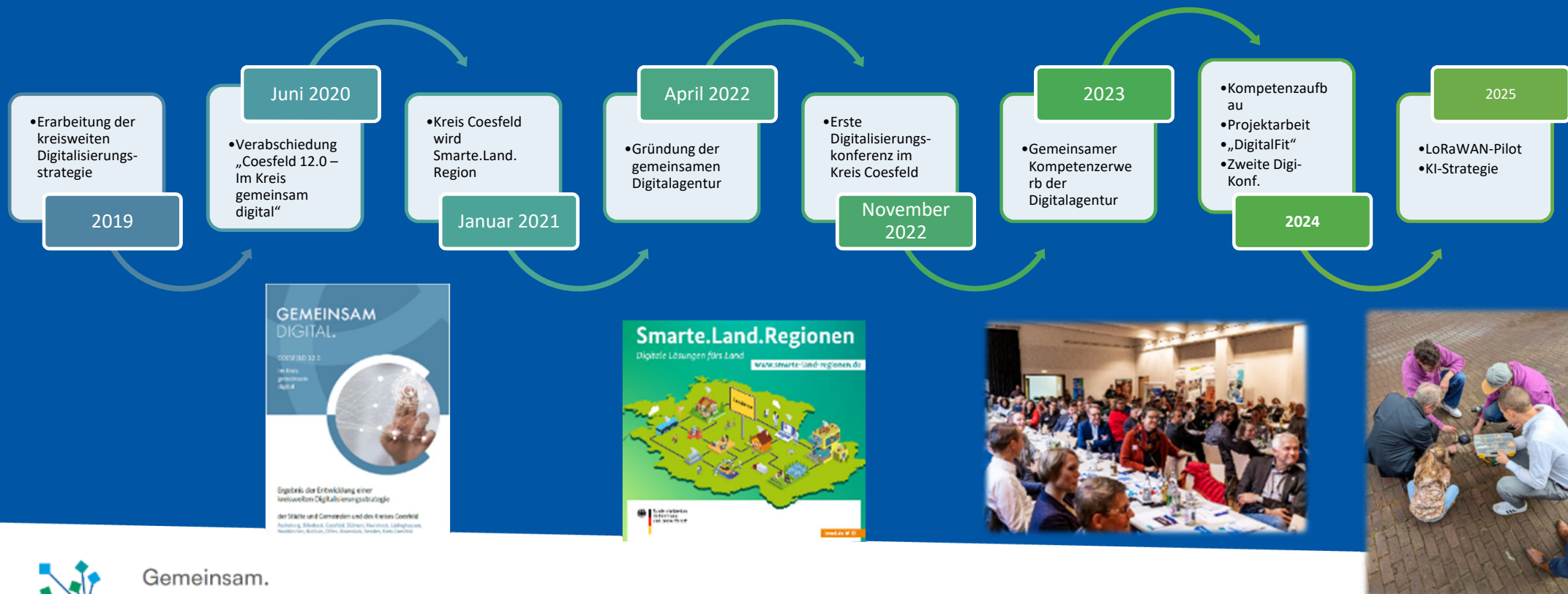
„Kreise in NRW: Mit Geoinformationen in die digitale Zukunft“ (2023)

Ostrau / Kreis Lippe

Stufenplan „Smarte Städte und Regionen“

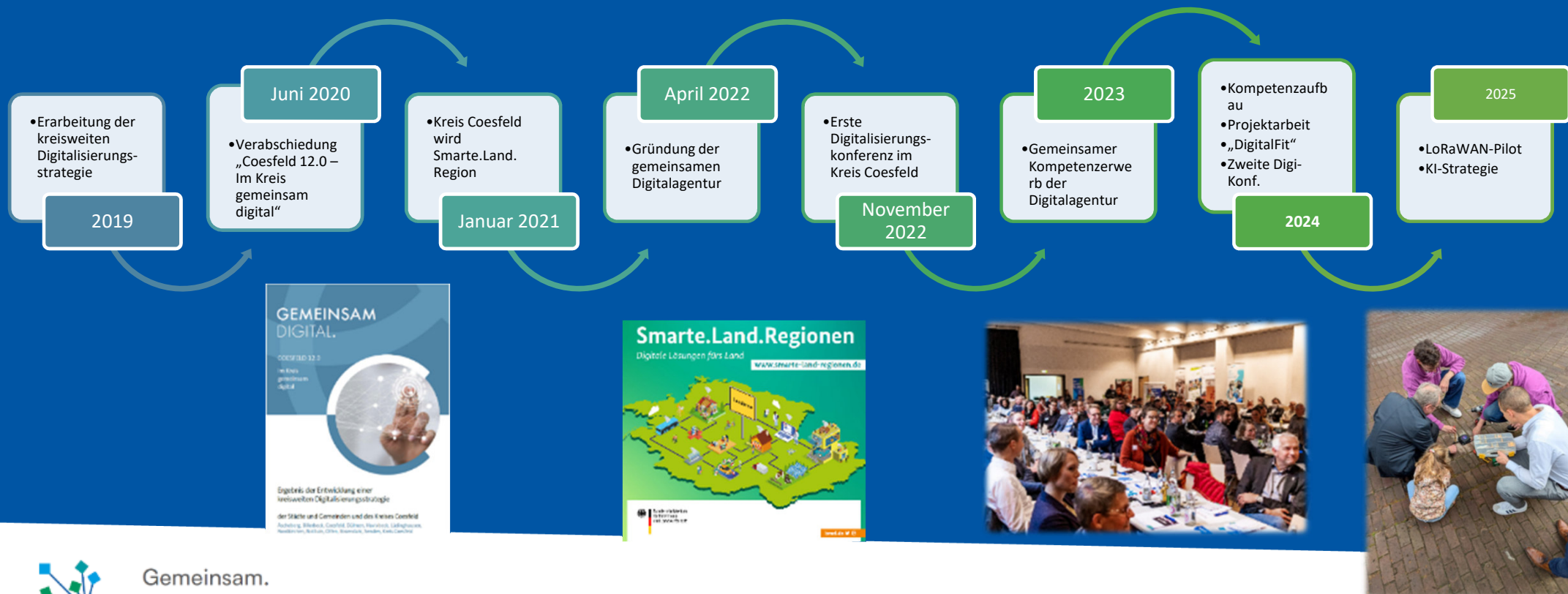


Genese der Digitalisierungsaktivitäten im Kreis Coesfeld



Gemeinsam.
Digital.
Im Kreis Coesfeld.

Genese der Digitalisierungsaktivitäten im Kreis Coesfeld



Gemeinsam.
Digital.
Im Kreis Coesfeld.

Digitalisierungsprojekte im Kreis Coesfeld



Gemeinsam.
Digital.
Im Kreis Coesfeld.

Aktuell: LoRaWAN Pilotphase



Parkraum-
überwachung



Bodenfeuchte

Sauerstoffgehalt Gräfte
Füllstandsmessung Abfallbehälter



Passantenfrequenz
Wetterdaten



Gemeinsam.
Digital.
Im Kreis Coesfeld.

Erfolge

Digitalisierungsstrategie mit dem „Landespreis für innovative interkommunale Zusammenarbeit“ ausgezeichnet.



E-Lastenrad-Sharing hat den Wettbewerb „Zu Hause unterwegs. Mobil in ländlichen Räumen“ gewonnen.



Gemeinsam.
Digital.
Im Kreis Coesfeld.

Interkommunaler Arbeitskreis „Künstliche Intelligenz“



Gemeinsam.
Digital.
Im Kreis Coesfeld.



- Erarbeitung kreisweiter KI-Strategie
- Austausch zu Softwarelösungen, gemeinsamer Kompetenzaufbau, Smart City-Anwendungen



Gemeinsam.
Digital.
Im Kreis Coesfeld.

A large, stylized letter 'C' composed of two concentric arcs. The top arc is white and the bottom arc is dark red. The background features a horizontal band of red and white, with large, abstract, overlapping shapes in red and light gray.

Smart City – einfach.smart

... ein Impuls