

# NKS\_COE: Natürlicher Klimaschutz im Kreis Coesfeld

Sitzung des Umweltausschusses am 03.02.2026



## NKS\_COE: Natürlicher Klimaschutz im Kreis Coesfeld Übersicht Projekte

- Baumpflanzungen auf Kreisliegenschaften
- Wiederherstellung einer Geländeniederung
- Dachbegrünung auf einem Erweiterungsanbau an das Kreishaus I in Coesfeld
- Freiraumgestaltung um das Parkhaus „Altes Freibad“
- Nachhaltige Entwicklung Gräftensystem Burg Vischering



## Nachhaltige Entwicklung der Gräben der Burg Vischering



 KREIS COESFELD.

## Aufwuchs Oktober 2025



 KREIS COESFELD.

## Beginn der Baggerarbeiten drei Stunden später



 KREIS COESFELD.

## Nach dem Mulchen



 KREIS COESFELD.

# Gewässersohle Außengräfte vorher und nachher mit Sumpflandschaft

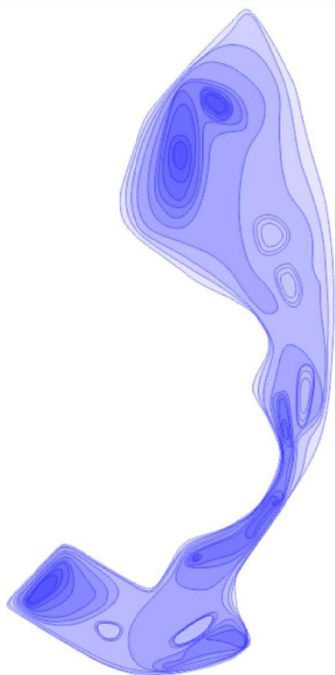


Abb. 10: Sohle der Gräfte im abgetrockneten Zustand

**Links:** Sohle der Außengräfte im derzeitigen Zustand.

**Rechts:** Ummodellierung zur Sumpflandschaft oben, Aufschichtung eines Damms zur Trennung, südliche Teil wird zur Vischeringstever hin abfallend und tiefer, um im Winter das Wasser abfließen zu lassen.

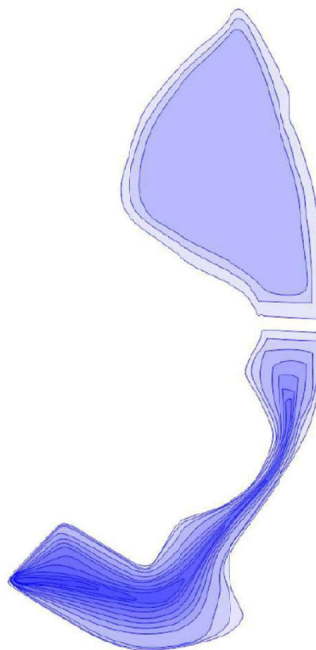


Abb. 11: Geplante Sohle für einen rückstautreien Abfluss beim Wintern im Südtail

Grafik: U-Plan Dortmund, Dr. Caesperlein

## Aktueller Stand



## Mönch – Wassersteuerungselement für den Zulauf und Ablauf



## Besuchersteg in der Außengräfte



## Biologische Entschlammung der Innengräfte durch Belüftung



- ein aus vielen kleinen Blasen bestehendes Belüftungsvolumen ist effizienter als eine Verteilung mit wenigen großen Blasen (Abb.: DRAUSY GmbH)



Resilienz und biologische Vielfalt für gefährdete Gewässer – Cordula Jäger, DRAUSY GmbH Umweltbiotechnologie



## Container für Druckluftstation zur Belüftung



## Ufergestaltung Innengräfte

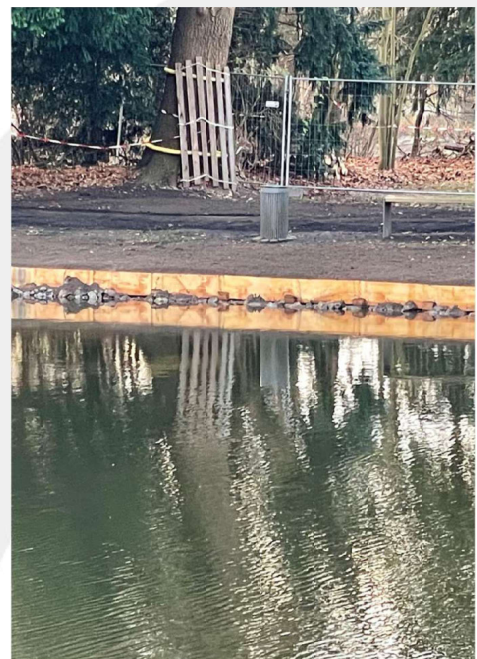


Abb. 2: Östliches Gräffenufer mit weit zurückgewichener Uferlinie



Bild: U-Plan Dortmund, Dr. Caesperlein

## Neue Uferbefestigung



## Los 2 Ufergestaltung Innengräfte



Abb. 7: Gute Führung der Schwertlilien hinter Gitter und in Bereichen, die für Wasservögel schlecht einsehbar sind

Die Bepflanzung der Uferlinie erfolgt vor allem in Bereichen, die für Wasservögel schlecht einsehbar ist.