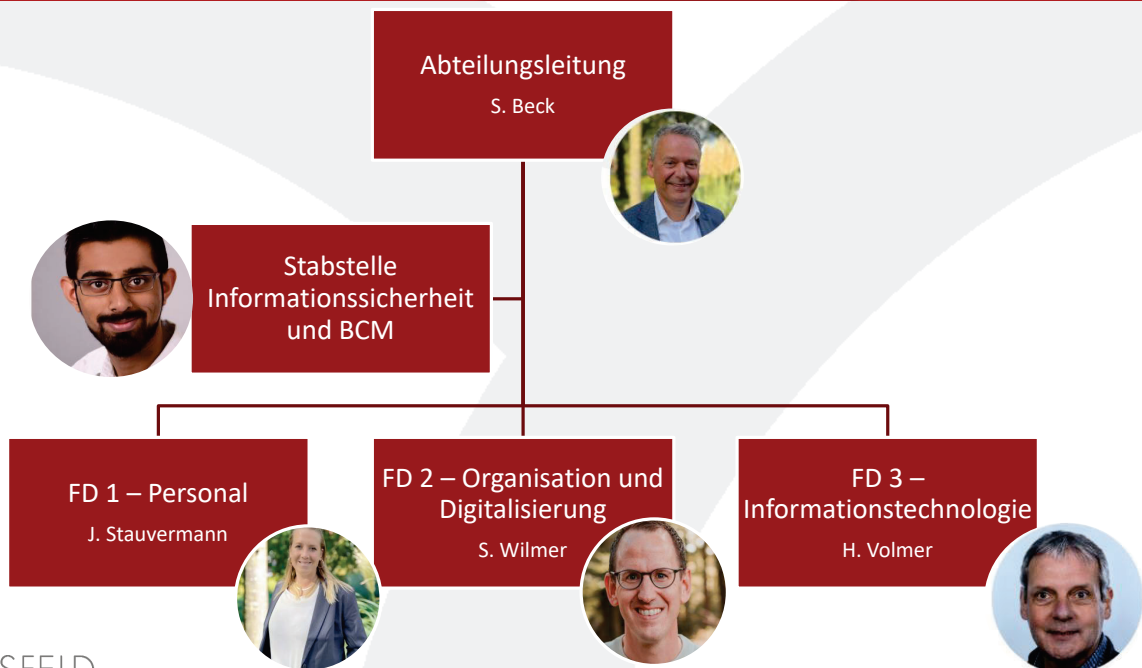


# Vorstellung im Kreistag

## Abteilung 11 – Personal und Organisation



## Abt. 11 – Personal und Organisation



## Abt. 11 – Personal und Organisation

### Stabstelle Informationssicherheit und BCM

- Aufbau, Betrieb und Weiterentwicklung der Informationssicherheitsorganisation und des Informationssicherheitsprozesses
- Aufbau eines Business Continuity Managements

**Rückblick:** Einführung der Awareness und Sensibilisierungsplattform, Aufnahme von Anforderungen zur Basisabsicherung, Aufbau eines Reaktiv BCM

**Ausblick:** Erhöhung des Sicherheitsniveaus, Umsetzung von Basisanforderungen, einheitliche Erfassung von kritischen Prozessen

### FD 1 – Personal J. Stauvermann

- Personalbetreuung (Akquise, Betreuung, Lohnabrechnung)
- Personalentwicklung (insbes. Aus- und Fortbildung)

**Rückblick:** Attraktivitätssteigerung als Arbeitgeber, Aufbau ZAB, Corona und Impfzentrum

**Ausblick:** Weiterer Ausbau ZAB, Fachkräftemangel, Bewältigung von Fluktuation, Changemanagement, enge Grenzen Personaletat



## Personal – Zahlen, Daten, Fakten

31.12.2025

- ca. 1.150 Mitarbeitende
- 470 Vorstellungsgespräche
- 170 externe Stellenausschreibungen
- IKZ Lohnbüro:

Nordkirchen ca. 90 Fälle/Monat

Havixbeck ca. 135 Fälle/Monat



ZAB

- Start 2018 mit 78 VZÄ
- Neuaufbau, hohe Fluktuation, Besonderheit Außendienst
- aktuell ca. 99 Mitarbeitende bei Stellenplan-Soll von 110 VZÄ
- Ziel 2026 → 126 VZÄ lt. Stellenplan



## Abt. 11 – Personal und Organisation

### FD 2 – Organisation und Digitalisierung

S. Wilmer

- Organisationsbetreuung und Organisationsentwicklung
- Digitalisierung und Verwaltung
- E-Government, Internet, Intranet

**Rückblick:** Schwerpunkte digitale Akten, digitale Anträge und Prozessmanagement

**Ausblick:** Schwerpunkte Datenverarbeitung mit Künstlicher Intelligenz und Softwareroboter (Automatisierung)

### FD 3 – Informationstechnologie

H. Volmer

- Informationstechnologie
- Kommunikation
- IT-Service

**Rückblick:** technischer Betrieb diverser Fachanwendungen, DMS, mobile Arbeitsplatzausstattung, Standortvernetzung, Schul-IT

**Ausblick:** Technologietransfer zu Hybrid-/Cloud-betrieb, flexible Arbeit, Kollaborationstools

